

仕様書

AVコントロールアンプ

SA-DX930

概要

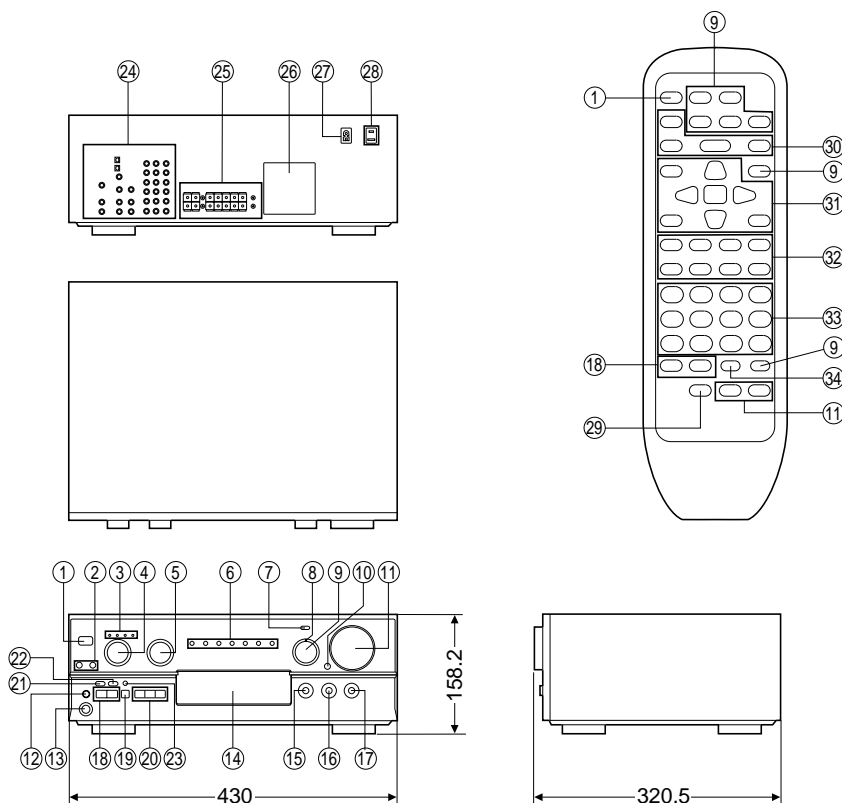
- ドルビーデジタル (AC-3) と dts 両方に対応したデジタルサラウンドデコーダーを内蔵
- 5.1ch サラウンドに沿った6ch分のアナログ入力を装備
- 高音質80W × 5chのTimes5アンプ搭載、広範囲で確かな音像定位を実現
- 多彩な端子群でAVソースを簡単接続&集中コントロール
- FM / AMチューナー内蔵

定格

A	定格出力	ドルビープロロジック時 フロント : 60W+60W (1kHz, 6, 0.9%) センター : 60W (1kHz, 6, 0.9%) サラウンド : 60W+60W (1kHz, 6, 0.9%)	F M T C H U E R N A I R D E P A R T M E N T	全高調波歪率	MONO : 0.2% STEREO : 0.3%
	最大出力	ドルビープロロジック時 フロント : 80W+80W (6) センター : 80W (6) サラウンド : 80W+80W (6)		S N 比	MONO : 73 dB STEREO : 67 dB
	定格歪率	0.09% (20Hz~20kHz 定格出力, 6)		周波数特性	20 Hz ~ 15 kHz, +1 dB, -2 dB
	全高調波歪率	0.09% (1kHz 定格出力, 6)		実用選択度 (±400 kHz)	60 dB
	ダンピングファクター	25 (6)		ステレオセパレーション (1kHz)	40 dB
	負荷インピーダンス	フロント : AまたはB : 4~16 AとB : 8~16 センター : 6~16 サラウンド : 6~16		リークキャリア (19 kHz)	-35 dB
	周波数特性	PHONO : RIAA カーブ ±1dB CD, TAPE, DVD, VCR, TV : 20Hz~20kHz, ±1dB		アンテナ端子	75 (不平衡型)
	入力感度/インピーダンス	PHONO : 3mV/47k CD, TAPE, DVD, VCR, TV : 200mV/22k		受信周波数	522~1629 kHz
	S N 比	PHONO : 70dB CD, TAPE, DVD, VCR, TV : 75dB		実用感度	20μV, 600μV/m
	トーンコントロール特性	BASS : 50Hz, +10~-10dB TREBLE : 20kHz, +10~-10dB		選択度 (±9 kHz)	40 dB
B	定格出力電圧	TAPE REC OUT : 200mV VCR OUT : 200mV	A M T U N E R D E P A R T M E N T	IF妨害比 (999 kHz)	50 dB
	デジタル入力	光 : CD, TV 同軸 (入カインピーダンス75) : DVD		出力電圧 (1V入力時)	1 ± 0.1Vp-p
	受信周波数	76.0 ~ 90.0 MHz		最大入力電圧	1.5Vp-p
	実用感度	11.2 dBf (2μV, IHF '58)		入出カインピーダンス (アンパンス)	75
	50 dB S/N 感度	MONO : 18.3 dBf (4.5μV, IHF '58) STEREO : 38.3 dBf (45μV, IHF '58)		スピーカー出力 (ステレオ時)	DIN 1kHz (T.H.D 1%) : 60W + 60W
				消費電力	210W (電源ボタン「STANDBY」時0.9W)
				電源	AC100V, 50/60Hz
				寸法 (幅 × 高さ × 奥行)	430 × 158.2 × 320.5mm
				質量 (重量)	9.5kg
				仕 上 げ	マンセル5Y9/1.5 (近似)
付 属 品		電源コード (1本) リモコン (1個) リモコン用単3形乾電池 (2個) FM簡易型アンテナ (1本) AMループアンテナセット (1組) [AMループアンテナ、アンテナホルダー、取り付けネジ]			

全高調波歪率はスペクトラムアナライザによる10次高調波までの総和です。
ドルビーデジタルはドルビー研究所の登録商標です。

外形寸法図



No.	名 称
1	電源ボタン
2	スピーカーズ選択ボタン
3	再生モードランプ
4	再生モード選択つまみ
5	SFCモード選択つまみ
6	入力表示ランプ
7	デジタル入力選択ボタン
8	デジタル入力選択ランプ
9	入力切替つまみ/ボタン
10	テープモニターボタン
11	音量調整つまみ/ボタン
12	ヘルプ/リセットボタン
13	ヘッドホン端子
14	表示パネル
15	バス調整つまみ
16	トレブル調整つまみ
17	バランス調整つまみ
18	チューニングボタン
19	プリセットチューニングボタン
20	チューナー機能ボタン
21	DSP入・切ボタン
22	サブパワーボタン
23	DVD 6CH 入力選択ボタン
24	接続機器入出力端子
25	スピーカー出力端子
26	クーリングファン
27	AC電源入力端子
28	電源コンセント
29	消音ボタン
30	入力ソース操作ボタン
31	DVD操作ボタン
32	ドルビーサラウンド/SFC調整ボタン
33	数字ボタン
34	TV/VIDEO切り替えボタン

単位 mm