

仕様書

DVD-システム

SC-MT3

SC-MT3はDVDプレーヤーユニット(SA-MT3)、スピーカーシステム(SB-PS310・SB-PC310・SB-WA302)の一体販売モデルです。

概要

- インテリアにスマートに溶け込む「省スペース&コンパクト設計」
- DVDも、地上/BSデジタル放送も臨場感たっぷりの「5.1chサラウンド」
- DVDビデオ/オーディオ、音楽CDも1台で楽しめる、コンパクトサイズの「DVDシステム」
- DVD本来の映像美もありのまま「プログレッシブ映像」
- 120Wの迫力あふれる重低音を再生、アンプ内蔵「アクティブサブウーハー」
- テレビ番組などのステレオ放送も、立体的な音声で楽しめる「スーパーサラウンド機能」

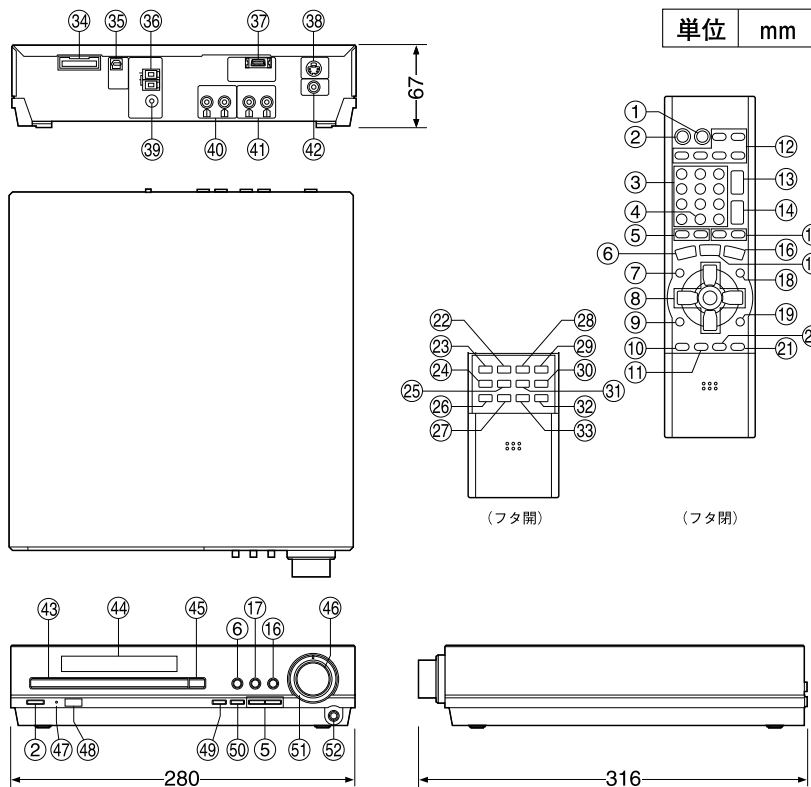
定格

DVDプレーヤーユニット (SA-MT3)

入出力端子	D 端子	1系統 (D1/D2)	チャンネル数	5.1ch (FL, FR, C, SL, SR, SW)	
	S 映像出力端子	1系統 (S1) (Y/C)		オーディオ	圧縮デジタル音声
端子	映像出力端子	1系統 RCAピン端子 (コンボジット)	ビデオ		ドルビーデジタル (5.1ch)、DTS (5.1ch)、MPEG-2, AAC (5.1ch)
	音声入力端子	2系統		ピックアップ	信号方式
端子	光デジタル音声入力端子	1系統 (地上デジタル/BSデジタル信号)	光源		半導体レーザー
	ヘッドホン端子	あり	波長	CD/VCD:790nm DVD :658nm	
FMチューナー部	入力感度/インピーダンス	VCR/AUX:350mV/10kΩ TV:350mV/10kΩ	電源	AC100V 50/60Hz	
	受信周波数帯域	受信周波数帯域:76.0~90.0MHz (100kHzステップ) アンテナ端子 :75Ω不平衡	消費電力	100W	
AMチューナー部	受信周波数帯域	522~1629kHz (9kHzステップ)	待機時消費電力	約0.4W	
	再生可能なディスク	● DVD-RAM [4.7GB/9.4GB (12cm)] [2.8GB (8cm)] ● DVD-R [4.7GB (12cm)] [1.4GB (8cm)] (for General Ver.2.0) ● DVD-AUDIO/VIDEO ● CD (CD-DA) ● ビデオCD ● CD-R/RW (CD-DA、ビデオCD、MP3、WMA、JPEG/HighMATレベル2 (音声、画像))	外形寸法	幅280mm×高さ67mm×奥行316mm (ツマミ・端子含む)	
ディスク部			質量	約2.4kg	
			仕上げ	本体:N8.5近似 (パネル面:アクリル仕上げ)	

※Dolby、ドルビー、Pro Logic及びダブルD信号はドルビーラボラトリーズの商標、DTS及びDTSデジタルサラウンドはDTS社の登録商標です。
 ※CD-R/RW再生について
 本機は、CD-DA、ビデオCD、WMA、MP3、JPEGのいずれかのフォーマットで記録し、記録終了時にセクションローズまたはファイナライズ (音楽用CD-R/RWの再生対応機で再生できるように処理すること)された音楽用CD-RとCD-RW再生に対応しています。ただし記録状態によっては再生できない場合があります。
 (MP3/WMA)再生可能な最大トラック数:999トラック、再生可能な最大グループ数:99グループ、ビットレート: (MP3:32Kbps~320Kbps、WMA:48Kbps~192Kbps)
 (JPEG) Exif VER2.1 JPEGヘッスライク方式準拠、再生可能な最大画像数:3000画像、再生可能な最大グループ数:300グループ、画像解像度:320×240~6144×4095 (サブサンプリング:4:4:2、4:2:0)
 (HighMAT)レベル2 (音声、画像)
 ※DVDプレーヤーについて
 本機は、国 (発売地域)ごとに割り当てられたリージョン番号が再生専用のDVD-VIDEOのディスクに表示されている場合にはディスクと本機のリージョン番号が一致しないと再生できません。このDVDプレーヤーのリージョン番号は「2」です。以下のディスクは再生できません。リージョン番号「2」[ALL]以外のDVD-VIDEO・PAL方式で記録されたディスク・本機以外の機器で記録し、ファイナライズされていないDVD-R・ビデオレコーディング規格に準拠して記録されていないDVD-RAM・DVD-ROM・CD-ROM・VSD・CDV・CD-G・+RW・DVD-RW・MV-Disc・CVD・SVCD・ChaojiVCD (超級と呼ばれている市販のSVCD、DVDは再生できません)・SACD・PD・MO・フォトCD (絶対に再生しないで下さい。ディスクのデータが壊れる場合があります。)
 ※DVD-Rに関して
 DVDビデオレコーダー (当社製)でDVD-Rディスク (当社製)に録画し、ファイナライズしたDVD-Rは再生できます。ただし、使用するディスクや記録状態によって再生できない場合があります。
 (ファイナライズとは、録画が終了したDVD-RディスクをDVDビデオ規格準拠にすること)
 ※DVD関連情報は、当社ホームページをご覧ください。http://www.panasonic.co.jp

外形寸法図



No.	名称
1	電源・AVシステムボタン
2	本体電源ボタン
3	数字ボタン
4	取消しボタン
5	スキップボタン
6	停止ボタン
7	トップメニュー/プログラムナビボタン
8	決定ボタン
9	画面表示ボタン
10	カスタムサウンドメモリーボタン
11	ポジションメモリーボタン
12	ソース切り換えボタン
13	チャンネルボタン
14	音量ボタン
15	スロー/サーチボタン
16	再生ボタン
17	一時停止ボタン
18	メニューブレイリストボタン
19	リターンボタン
20	消音ボタン
21	入力切換/放送切換ボタン
22	SFCボタン
23	スリープボタン
24	スーパーサラウンドボタン
25	ドルビープロロジックボタン
26	FM/BSモード/初期設定ボタン
27	CH選択/テストボタン
28	ズームボタン
29	リピーターボタン
30	サブウーハーレベルボタン
31	センターフォーカスボタン
32	再生モード/ MIX2CHボタン
33	表示切換/ディマーボタン
34	システムケーブル端子
35	光/BS入力端子
36	AMアンテナ端子
37	D1/D2映像出力端子
38	S1映像出力端子
39	FMアンテナ端子
40	ビデオ (VCR)/AUX入力端子
41	テレビ入力端子
42	映像出力端子
43	ディスプレイ
44	表示窓 (ディスプレイ)
45	トレイ開閉ボタン
46	音量調整つまみ
47	つまみ
48	リモコン受信部
49	プログレッシブ出力ボタン
50	ソース切り換えボタン
51	シャトルダイヤル
52	ヘッドホン端子

仕様書

DVD-システム

SC-MT3

SC-MT3はDVDプレーヤーユニット(SA-MT3)、スピーカーシステム(SB-PS310・SB-PC310・SB-WA302)の一体販売モデルです。

定 格

■フロント/サラウンドスピーカーシステム (PS310×4台)

型 式	1ウェイ1スピーカーシステム バスレフ型
使用ユニット	フルレンジ:6.5cmコーン型
インピーダンス	6Ω
許 容 入 力	60 W (ミュージック)
出力音圧レベル	79 dB/W (1.0 m)
再生周波数帯域	110 Hz~25 kHz (-16 dB) 130 Hz~22 kHz (-10 dB)
寸法(幅×高さ×奥行)	90×140×121mm (スタンド含む・1本)
質 量	約0.8kg (付属品除く・1本)

■センタースピーカーシステム (PC310×1台)

型 式	1ウェイ1スピーカーシステム バスレフ型
使用ユニット	フルレンジ:6.5cmコーン型
インピーダンス	6Ω
許 容 入 力	60 W (ミュージック)
出力音圧レベル	79 dB/W (1.0 m)
再生周波数帯域	110 Hz~25 kHz (-16 dB) 130 Hz~22 kHz (-10 dB)
寸法(幅×高さ×奥行)	126×123×121mm (スタンド含む・1本)
質 量	約0.8kg (付属品除く・1本)

■サブウーハー (SB-WA302×1台)

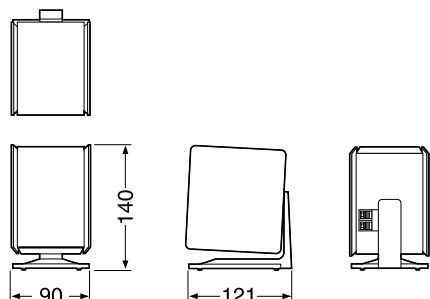
型 式	1ウェイ1スピーカーシステム バスレフ型	
使用ユニット	ウーハー:17cmコーン型	
インピーダンス	6Ω	
許 容 入 力	200 W (ミュージック)	
出力音圧レベル	80 dB/W (1.0 m)	
再生周波数帯域	40 Hz~220 Hz (-16 dB) 45 Hz~180 Hz (-10 dB)	
ア ン プ 部	実用最大出力	総合出力310W
		フロント :30W+30W (1kHz, 6Ω, 10%) センター :54W (1kHz, 6Ω, 10%) サラウンド :38W+38W (1kHz, 6Ω, 10%) サブウーハー:120W (100Hz, 6Ω, 10%)
	寸法(幅×高さ×奥行)	160×450×424mm
	質 量	約10.8kg (アンプ部を含む)

■付属品

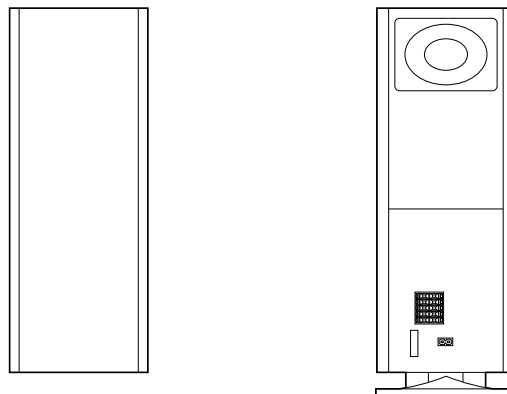
蓄光型リモコン(1コ) 単三形乾電池×2(リモコン用)
電源コード(1本) 映像ケーブル(1本)
スピーカーコード(5本)(2本:10m、3本:4m) システムケーブル(1本)
FM簡易型アンテナ(1本) AMループアンテナ(1本) スピーカーラベル(1枚)

外形寸法図

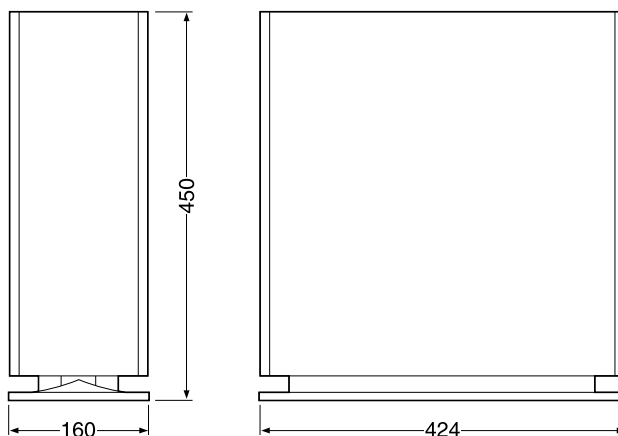
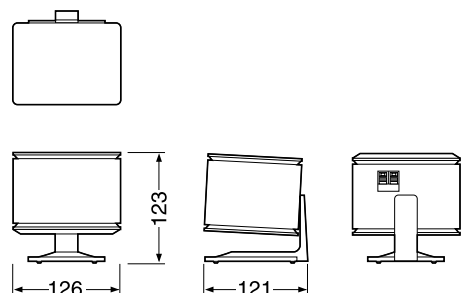
■フロント/サラウンドスピーカーシステム (SB-PS310)



■サブウーハー (SB-WA302)



■センタースピーカーシステム (SB-PC310)



単位 mm

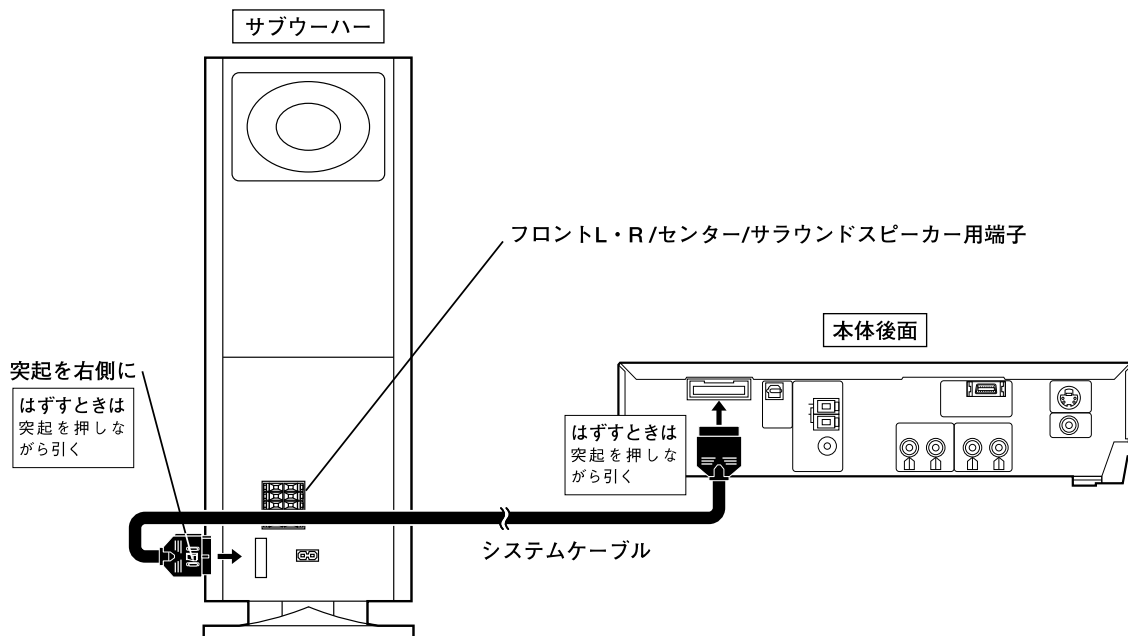
仕様書

DVD-システム

SC-MT3

SC-MT3はDVDプレーヤーユニット(GA-MT3)、スピーカーシステム(SB-PS310・SB-PC310・SB-WA302)の一体販売モデルです。

本体とサブウーハーの接続



スピーカーを壁に取り付ける

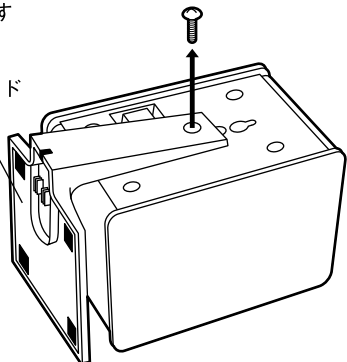
① スタンドを取りはずす

はずす前に！

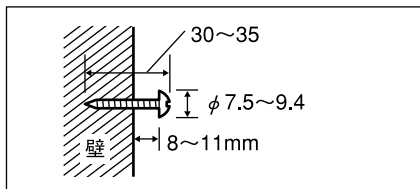
- スピーカーコードをスタンドの穴に通しているときは、はずす。
- 布など柔らかいものの上に置く。

ネジをプラスドライバーで
はずす

スタンド

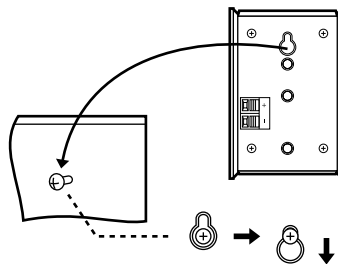


② 壁にネジ(市販)を取り付ける



壁に5kg以上の重量を支えられる強度が必要です。くわしくは、施工者の方などにご相談ください。

③ スピーカーのネジ穴にネジをしっかりとめ込む



スピーカースタンド(市販)に取り付ける

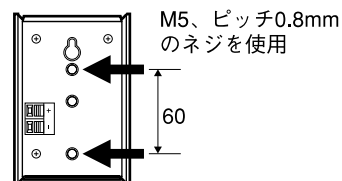
準備

スタンドを取りはずす(上記手順①)

スピーカースタンドをお買い求めの際は、下記の点をご確認ください。

- スピーカーを取り付けるためのネジの径および長さ、ネジとネジとの間隔が右図のようにになっていること。
- 5kg以上の重量に耐えうる強度を持っていること。
- スピーカーの位置を高くしても、安定した設置が可能であること。

スピーカーのネジ穴に取り付ける



単位 mm