

# 仕様書

## ステレオパワーアンプ

# SE-A5000

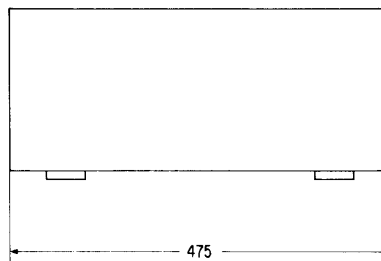
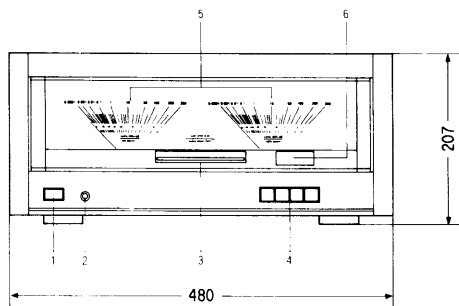
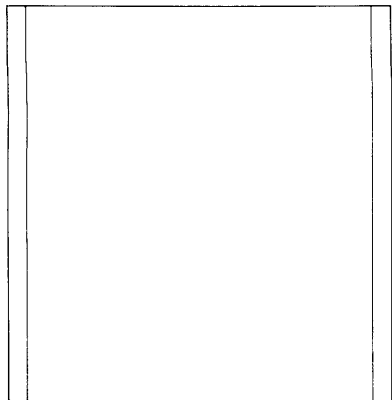
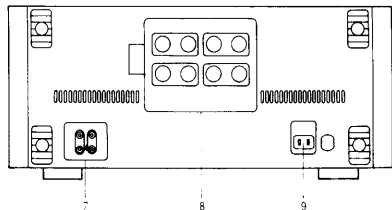
### 概要

- 4台のアンプを搭載した贅沢なVC-4構成classAA
- チャンネル間の相互干渉を徹底排除した3トランス&大容量電解コンデンサ搭載
- 音質を徹底的に追い込んだ新開発高音質パーツ
- 電磁界の影響を遮断するコンセントレーテッド、パワーブロック

### 定格

ア ン プ 部	定 格 出 力	200W+200W (20Hz~20kHz, 0.001%, 6Ω) 170W+170W (20Hz~20kHz, 0.0007%, 8Ω) 240W+240W (20Hz~20kHz, 0.002%, 4Ω)	ア ン プ 部	残 留 雑 音 電 圧	300μV
	定 格 歪 率	0.0007% (20Hz~20kHz, 出力170W, 8Ω) 0.001% (20Hz~20kHz, 出力200W, 6Ω) 0.002% (20Hz~20kHz, 出力240W, 4Ω)	メ ー タ 部	ダンピングファクタ	120
	全 高 調 波 歪 率	0.0007% (20Hz~20kHz, 定格出力-3dB, 8Ω) 測定限界 (0.0002%) 以下 (1kHz, 定格出力-3dB, 8Ω)		入力感度/入力インピーダンス	1.2V/47kΩ
	出 力 帯 域 幅	5 Hz~100kHz (定格出力-3dB, 0.01%, 8Ω)	メ ー タ 部	メータ指示範囲	0.0001W~300W (8Ω) -60dB~+2dB
	周 波 数 特 性	20Hz~20kHz (+0dB, -0.1dB) 0.8Hz~150kHz (+0dB, -3dB)		指 示 精 度	-40dB以上 ±3dB -40dB未満 ±5dB
	S / N 比	93dB (EIAJ) (120dB...IHF'66)	総 合	アタックタイム	100μsec.
			リカバリータイム	300msec.	
			消 費 電 力	400W	
			電 源	AC100V, 50/60Hz	
			外 形 寸 法 (幅×高さ×奥行)	480×207×475mm	
			重 量	34kg	
			付 属 品	ステレオピンコード 1本	

### 外形寸法図



No.	名 称
1	電源スイッチ/インジケータ
2	ヘッドホンジャック
3	動作インジケータ
4	スピーカー切換スイッチ
5	パワーメータ
6	スピーカーインジケータ
7	入力端子
8	スピーカー端子
9	電源コンセント

単位 mm