

AVスイッチャー SH-S505Z

ワイヤードリモコン端子仕様書

## <はじめに>

本仕様書は、SH-S505Z のリモコン端子（ワイヤードリモコン用）の機能について説明するものです。

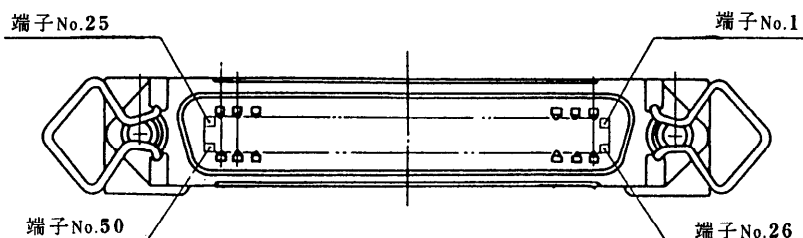
なお、SH-S505Z のリモコン端子に接続するワイヤードリモコンアダプター（HAN-RCU505-U）を用意しておりますので、ご活用ください。本アダプターはメイク接点によるスイッチ切換え及びオープンコレクターによる表示切換えを可能としております。

SH-S505Z リモコン端子 端子機能表

端子No	端子機能	端子No	端子機能
1	GND	26	+5V電源
2	出力CH1 リモコン入力 2	27	出力CH1 リモコン入力 1
3	出力CH1 リモコン入力 4	28	出力CH1 リモコン入力 3
4	出力CH2 リモコン入力 2	29	出力CH2 リモコン入力 1
5	出力CH2 リモコン入力 4	30	出力CH2 リモコン入力 3
6	出力CH3 リモコン入力 2	31	出力CH3 リモコン入力 1
7	出力CH3 リモコン入力 4	32	出力CH3 リモコン入力 3
8	出力CH4 リモコン入力 2	33	出力CH4 リモコン入力 1
9	出力CH4 リモコン入力 4	34	出力CH4 リモコン入力 3
10	出力CH5 リモコン入力 2	35	出力CH5 リモコン入力 1
11	出力CH5 リモコン入力 4	36	出力CH5 リモコン入力 3
12	-15V電源	37	未使用
13	出力CH1 タリ-出力 1	38	未使用
14	出力CH1 タリ-出力 3	39	出力CH1 タリ-出力 2
15	出力CH2 タリ-出力 1	40	出力CH1 タリ-出力 4
16	出力CH2 タリ-出力 3	41	出力CH2 タリ-出力 2
17	出力CH3 タリ-出力 1	42	出力CH2 タリ-出力 4
18	出力CH3 タリ-出力 3	43	出力CH3 タリ-出力 2
19	出力CH4 タリ-出力 1	44	出力CH3 タリ-出力 4
20	出力CH4 タリ-出力 3	45	出力CH4 タリ-出力 2
21	出力CH5 タリ-出力 1	46	出力CH4 タリ-出力 4
22	出力CH5 タリ-出力 3	47	出力CH5 タリ-出力 2
23	メモリー1 LED	48	出力CH5 タリ-出力 4
24	メモリー3 LED	49	メモリー2 LED
25	メモリー5 LED	50	メモリー4 LED

注) 1 リモコン側LED用の電源には12Pin -15V電源を使用して下さい。

注) 2 リモコンの接続、取り外しは、本体電源スイッチをOFFにしてから行って下さい。



リモコン入力コントロール表

		出力CH					リモコン押下キー										
		1	2	3	4	5	1	2	3	4	5	6	7	8	OFF	メモリ	押下なし
リモコン入力1	端子 No	27	29	31	33	35	L	H	L	H	L	H	L	H	L	H	H
リモコン入力2		2	4	6	8	10	L	L	H	H	L	L	H	H	L	L	H
リモコン入力3		28	30	32	34	36	L	L	L	L	H	H	H	H	L	L	H
リモコン入力4		3	5	7	9	11	L	L	L	L	L	L	L	L	H	H	H

H : +5V    L : 0V

リモコン入力、各出力CH横1列（入力1～8、OFF、メモリの10個のボタン）を1系統としてコントロールし、これが出力5CH分、5系統あります。

1系統の10個のボタンのうち、現在押されているボタンの状態を4bitでリモコンから本体へ送ります。そのため1つの出力CHのリモコン入力が1～4まであります。

例えば、リモコン側で現在、出力CH2、入力CH3のボタンが押されている場合、リモコン端子出力CH2リモコン入力1～4（端子No29、4、30、5）を“L” “H” “L” “L”とすれば、本体側で出力CH2、入力CH3のボタンが押されている事を検出します。なお、どのボタンも押されていない場合のリモコン入力1～4は、すべて“H”とします。

リモコンタリー出力コントロール表

		出力CH					点灯LED								
		1	2	3	4	5	1	2	3	4	5	6	7	8	OFF
タリー出力1	端子 No	13	15	17	19	21	L	H	L	H	L	H	L	H	L
タリー出力2		39	41	43	45	47	H	L	L	H	H	L	L	H	H
タリー出力3		14	16	18	20	22	H	H	H	L	L	L	L	H	H
タリー出力4		40	42	44	46	48	H	H	H	H	H	H	H	L	L

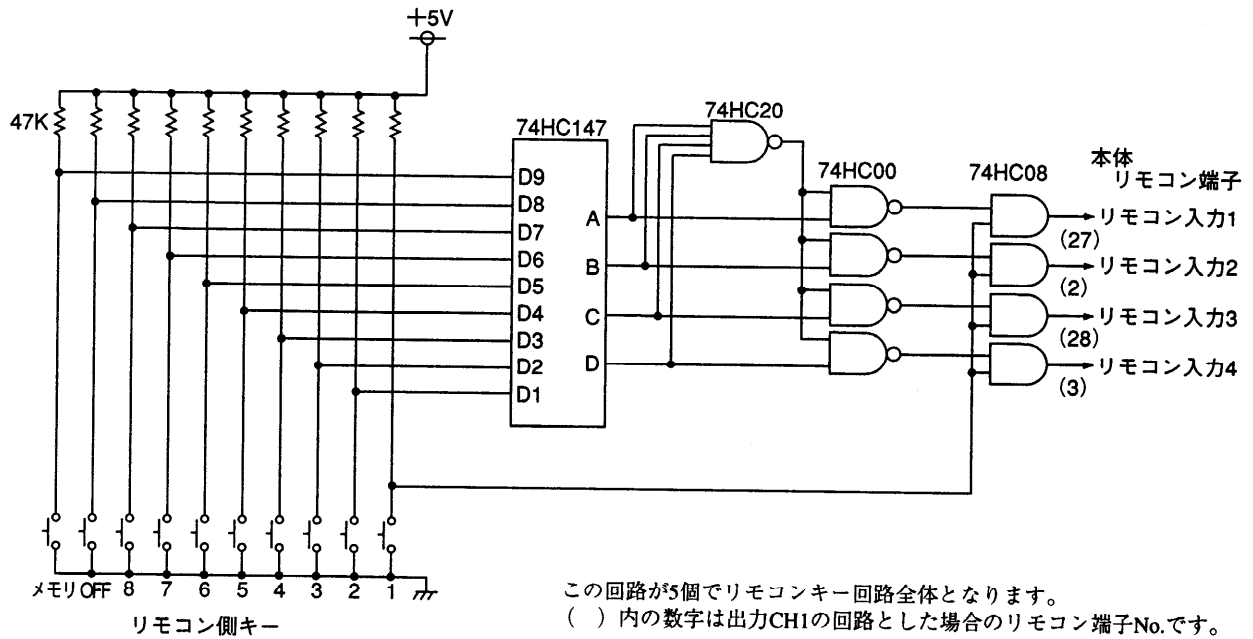
H : +5V    L : 0V

タリー出力も、各出力CH横1列（入力1～8、OFFの9個のLED。メモリLEDは除く）を1系統としてコントロールし、これが出力5CH分、5系統あります。

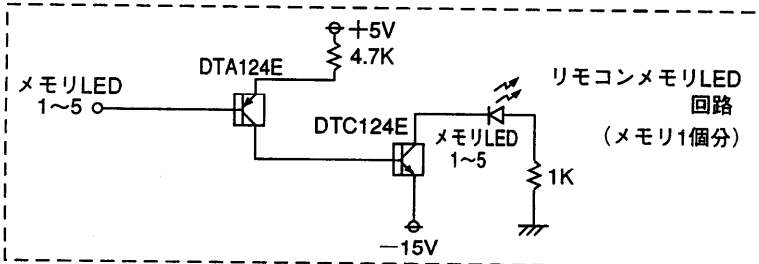
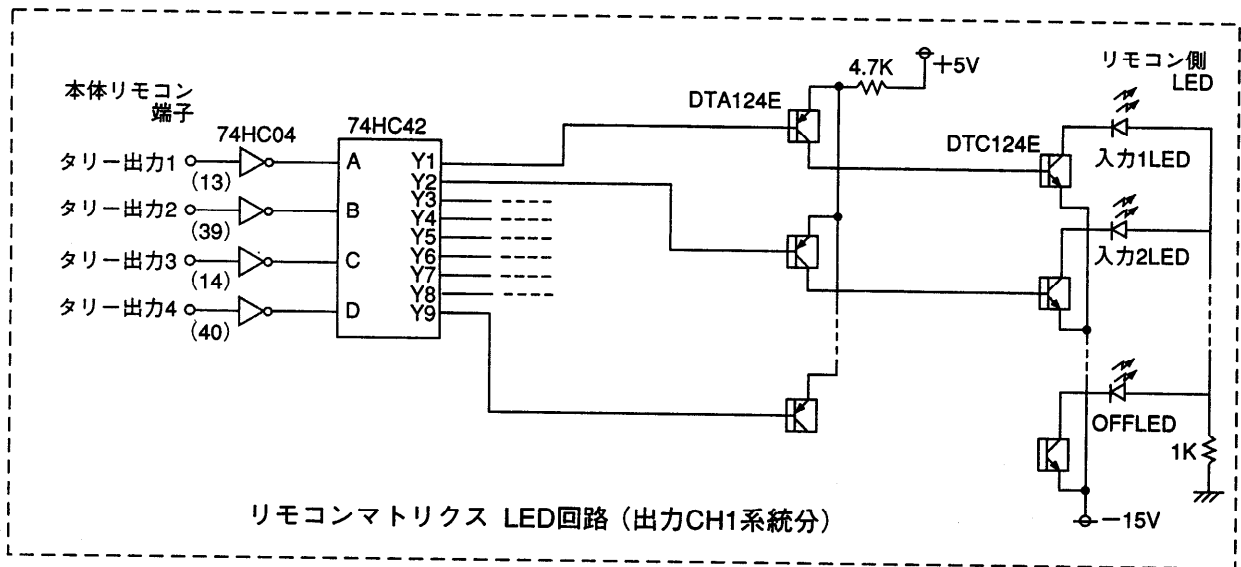
1系統の9個のLEDのうち、現在点灯しているLEDの状態を4bitで本体からリモコンへ送ります。そのため1つの出力CHのタリー出力が1～4まであります。

例えば、出力CH2、入力CH3のLEDが点灯している場合、リモコン端子、出力CH2タリー出力1～4（端子No15、41、16、42）は“L” “L” “H” “H”となります。

メモリLEDはマトリクスボタンのLEDとは別に各々独立してコントロールします。各メモリLEDに対応する端子が“L”で点灯、“H”で消灯状態です。



リモコンキー回路 (出力CH1系統分)



この回路が5個ずつでリモコンLED回路全体です。( ) 内の数字は出力CH1の回路とした場合のリモコン端子No.です。

リモコン LED回路