

仕様書

電源ディストリビューター

SH-UD201Z

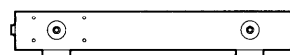
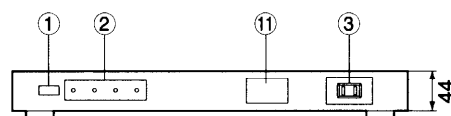
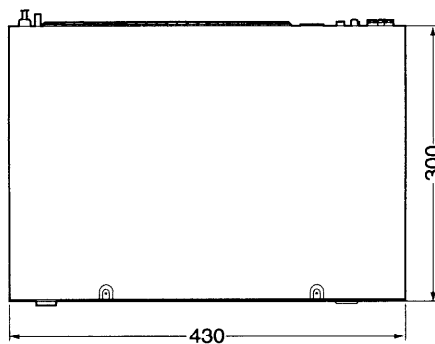
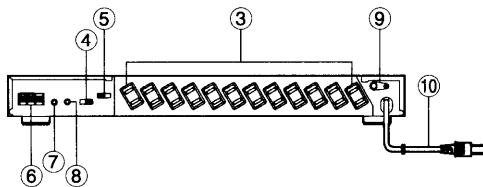
概要

- システム全体のON/OFFを一括制御
- 使いやすいブロック別ディレー回路付
- 過負荷時、回路を保護するノーヒューズブレーカー付
- 送り制御端子付で、複数台の使用が可能

定格

定 格	AC100V 50/60Hz	増 設 用 制 御 出 力	マイク接点により増設用機器制御
消 費 電 力	約7W (本機のみ)	非 常 用 放 送 設 備 端 子	EMG DC24V ブレイク EMG DC24V メイク
ACコンセント(後面)	電源非連動 3個 電源連動 9個 (3ブロックに分割) (前面のコンセント含み合計14.8A)	内 蔵 安 全 ブ レ ー カ ー	15A 安全ブレーカー
ACコンセント(前面)	電源非連動 1個 (3A) (後面のコンセント含み合計14.8A)	寸 法 (幅×高さ×奥行)	430×44×300mm
電源ON/OFFタイミング	後面コンセント 0.2秒, 1秒, 3秒切替	質 量 (重 量)	3.8kg
外 部 制 御 入 力	マイク接点により電源制御	仕 上 げ	前面パネル: アルミ黒色アルマイト マンセルN-1.0(近似)
		付 属 品	電源誤動作防止アタッチメント(1個) ミニステレオプラグ(M3)(1個)

外形寸法図



No.	名 称
1	電源スイッチ
2	動作インジケータ
3	電源コンセント
4	外部制御切換えスイッチ
5	遅延時間切換えスイッチ
6	EMG端子
7	入力端子
8	出力端子
9	アース端子
10	電源コード
11	15Aブレーカー(パネル内)

単位 mm