

SU-V55P

仕様書

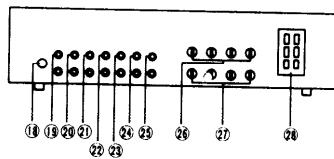
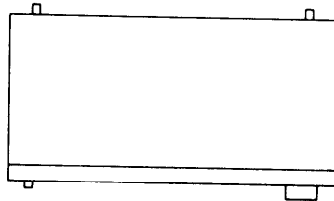
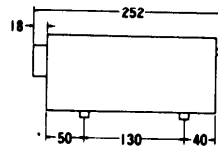
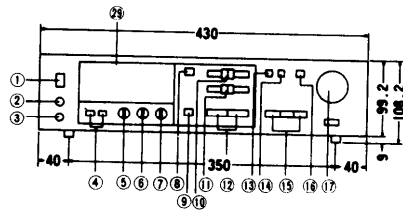
概要

- 取扱い易さを配慮した和文表示の業務用及び視聴覚教育用長期生産モデルです。
- 音楽に有害なスイッチング歪、クロスオーバー歪を排除したニュークラスA。
- NFBの理想を追求し、歪理論値ゼロを実現したりニアフィードバック。
- レンジ切替付FLパワーメータ付板
- BBD電子エコー付マイク入力端子付板

定格

1 kHz 実効出力	両CH駆動時 73W+73W (8Ω)	トーンコントロール	BASS 50Hz. +10dB~-10dB
全高調波歪率	定格出力時 0.009% (1kHz)	ハイフィルタ	TREBLE 20kHz. +10dB~-10dB
残留雑音	0.8mV	サブソニックフィルタ	7kHz. -6dB/oct
ダンピングファクタ	40 (8Ω)	ラウドネスコントロール	30Hz. -6dB/oct
入力感度 / 入カインピーダンス	PHONO 2.5mV/47kΩ	出力電圧	(音量 -30dB) 50Hz. +9dB
	TUNER. AUX 150mV/22kΩ	負荷インピーダンス	REC OUT 150mV
	PLAYBACK 150mV/22kΩ		8~16Ω
	MIC 5mV/22kΩ		
PHONO最大許容入力	(1kHz. RMS) 150mV	総 合	
S/N比 (IHF A)	PHONO 81dB	消費電力	110W
周波数特性	TUNER. AUX 95dB	電源	AC50/60Hz. 100V
	PHONO (RIIA標準カーブ) ±0.8dB	外形寸法	430(幅)×99.2(高さ)×220(奥行) mm
TUNER. AUX 10Hz~70kHz +0~-3dB	重量	7.1kg	

外形寸法図



No.	名 称
1	電源スイッチ
2	マイクジャック
3	ヘッドホンジャック
4	スピーカスイッチ
5	低音ツマミ
6	高音ツマミ
7	バランスツマミ
8	メータレンジスイッチ
9	録音切替スイッチ
10	マイクレベルツマミ
11	エコーレベルツマミ
12	テープモニタツマミ
13	サブソニックフィルタスイッチ
14	ハイフィルタスイッチ
15	入力切替スイッチ
16	ラウドネススイッチ
17	音量ツマミ
18	アース端子
19	プレーヤ端子
20	チューナ端子
21	補助入力/テレビ端子
22	テープデッキ2/録音端子
23	テープデッキ2/再生端子
24	テープデッキ1/録音・ミキシング録音端子
25	テープデッキ1/再生端子
26	スピーカ/メイン端子
27	スピーカ/リモート端子
28	電源コンセント
29	パワーメータ