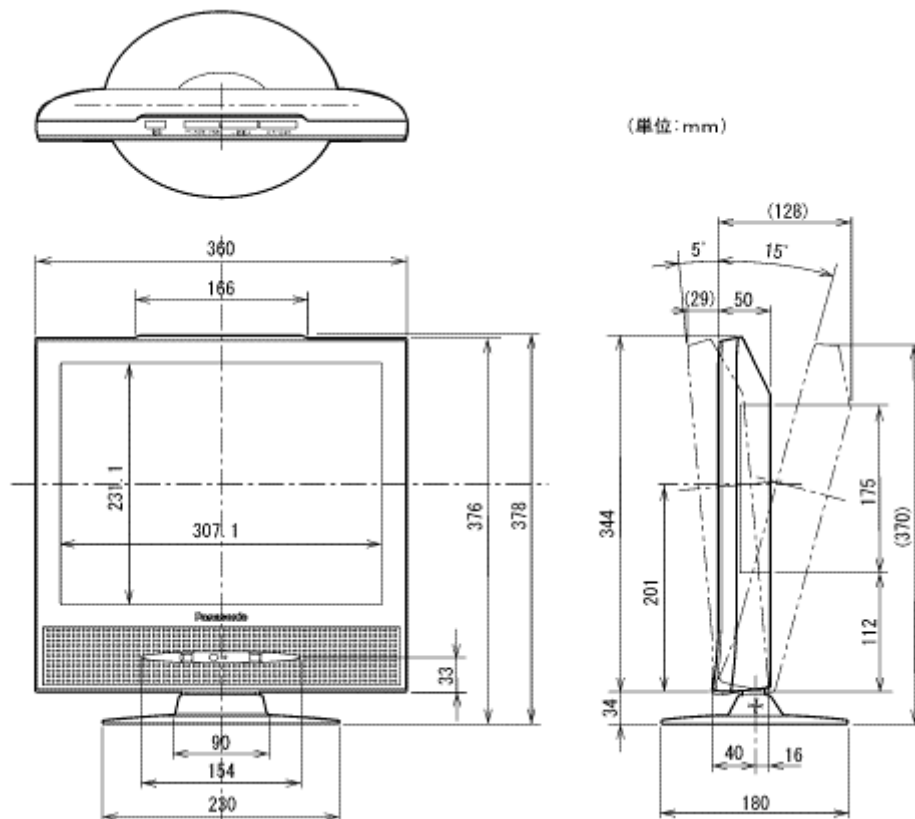


機器仕様 (仕様および外観は、性能向上その他により予告なく変更することがあります。)

<p>使用電源 消費電力</p> <p>音声実用最大出力</p> <p>スピーカー</p> <p>液晶ディスプレイ</p> <p>画面寸法 外形寸法</p> <p>質量</p> <p>キャビネット 角度調節範囲 (テレビスタンド) 接続端子</p>	<p>AC100V、50Hz/60Hz 専用 AC アダプタ使用 AC100V 入力時： 40 W リモコンで電源「切」時： 約 0.7 W</p> <p>4.4 W(2.2 W+2.2 W) JEITA</p> <p>4 cm 丸型 2コ</p> <p>15 型 (アスペクト比 4:3) 画素数： 水平 640×垂直 480</p> <p>幅 30.5 cm・高さ 22.9 cm・対角 38.1 cm 幅 36.0 cm・高さ 37.8 cm・奥行 18.0 cm (テレビスタンド含む) 幅 36.0 cm・高さ 34.4 cm・奥行 5.0 cm (本体のみ) 約 3.5 kg (AC アダプタ、AC コード、リモコン発信器を除く)</p> <p>ABS 樹脂</p> <p>15°(上向き)、 5°(下向き)</p> <p><NTSC 関連> ビデオ入力 (1 系統) ・ S2 映像・輝度・色信号分離 (75) ・ 映像： 1V [p-p] (75) ・ 音声： 左・右 0.5V [rms]</p>	<p>環境条件</p> <p>リモコン</p> <p>使用電源 操作距離</p> <p>質量 機能 局</p>	<p><コンポーネント(色差)ビデオ関連> コンポーネントビデオ入力 (1 系統) ・ D1 映像 Y: 1 V [p-p] (75) PB/CB: 0.7V [p-p] (75) PR/CR: 0.7V [p-p] (75) ・ 音声： 左・右 0.5V [rms]</p> <p>接続する機器及び映像ソースによって縦長に表示される事があります</p> <p><その他> オーディオ出力 音声： 左・右 0.5 V [rms] ヘッドホン/イヤホン (16 ~ 32 推奨) 1 系統 接続するヘッドホン/イヤホンにより、音量・音質に差があります</p> <p>使用周囲温度 +5 ~ +35 使用周囲湿度 5% ~ 90% (結露なきこと) N2QAF000008</p> <p>DC3 V (リチウム電池 CR2025 1 個) 約 6 m 以内 (テレビ正面距離) 約 3 m 以内 (受光部左右 30° 以内)</p> <p>約 35 g (電池を含む)</p> <p>VHF ch1 ~ ch12 / UHF ch13 ~ ch62 / CATV c13 ~ c38</p>
---	--	--	--

液晶テレビの型(15型)は画面寸法を表わすものでなく、液晶パネルの外形対角寸法を基準とした大きさの目安です。

外形寸法図



(注)この図面は正確な縮尺ではありません。

(単位: mm)