



デジタルサイネージ機能付液晶ディスプレイ

## TH-32LRV50J

### ● 機器定格 (定格および外観は、予告なく変更する事があります)

#### ■ディスプレイパネル

画面サイズ	32型 (800mm)
アスペクト比	16:9
パネル	LEDブラックパネル (LED IPS $\alpha$ パネル)
画面有効寸法 (W x H)	698 x 392 mm
解像度 (H x V)	1,366 x 768 画素
ダイナミックコントラスト	5,000,000:1相当 (WコントラストAI)

#### ■受信チャンネル

CATV c13~c63 ch / BSデジタル/110度CSデジタル / 地上デジタル (CATV/パスルー対応)

#### ■入出力端子

UHF地上波入力	F型接栓 x 1 (背面)
BS・110度CS -IF入力	F型接栓 x 1 (背面)
ビデオ入力1/2	RCAピン x 1 (背面)
音声入力 (左右)	RCAピン (L/R) x 1セット (背面) 0.5 V [rms]
HDMI入力	HDMI1 x 1 (背面)/ARC対応, HDMI2 x 1 (背面), HDMI3 x 1 (側面) (アナログ音声はHDMI2のみ対応、端子はビデオ入力1と兼用)* 対応映像信号: 480i, 480p, 720p, 1080i, 1080p (24Hz/59.94Hz/60Hz) 対応音声信号: リニアPCM, サンプリング周波数: 48kHz/44.1kHz/32kHz
LAN端子	RJ45 x 1 (10BASE-T/100BASE-TX)
Irシステム TTL 入出力	M3 ジャック x 1
ヘッドホン出力	M3 ジャック x 1 (16~32 $\Omega$ 推奨)
シリアル	M3 ジャック x 1 (外部制御端子)
カードスロット	SDカードスロット x 1(側面), B-CASカードスロット x 1 (側面)
WiFi	対応

\*切替はメニュー画面で設定してください。

#### ■電源

使用電源	AC100V 50Hz/60Hz
消費電力	53W
年間消費電力量	44 kWh/年 (スタンダード時)
リモコン電源「切」時	約0.2W

#### ■音声

音声実用最大出力	20W [10W + 10W] JEITA
スピーカー	フルレンジ: 22 mm x 75 mm 2個

#### ■機構

外形寸法 (幅 x 高さ x 奥行)	761 x 517 x 195 mm (TVスタンド含む), 761 x 463 x 39 mm (ディスプレイ本体のみ)
梱包外形寸法 (幅 x 高さ x 奥行)	1,017 x 596 x 118 mm
質量	約9.5kg (TVスタンド含む), 約8.5kg (ディスプレイ本体のみ)
梱包質量	約12.0kg
積上げ可能段数 (梱包時)	4段
VESA規格準拠 (壁掛け)	200 x 200 mm
電源コード長さ	1.8 m

#### ■環境条件

動作範囲	温度 : 0℃ ~ 40℃
	湿度 : 20% ~ 80% (結露なきこと)

#### ■リモコン

使用電源	DC 3V (単3形乾電池 2個)
動作距離	約7m以内 (テレビ正面距離)
操作範囲	左右: 各約30°以内 / 上下: 各約20°以内
質量	約150g (乾電池含む)

#### ■付属品

・据置スタンドセット ・リモコン (N2QAYB000792) ・単3形乾電池 ・B-CASカード ・B-CASカード盗難防止カバー ・転倒防止部品

● 主な機能

サイネージ機能 SD再生*	対応 静止画:JPEG形式 (DCF準拠) 動 画:AVCHD (MPEG4-AVC/H.264) MPEG2、AVCHD Lite
IP動画	ネットTV端末仕様準拠(3.0版) (アクティバ ビデオ・フル対応)
設定コピー機能	有り
個人情報リセット	有り
コントラストAI	有り
電源常時オン	有り
録画予約・視聴予約・SD録画/画面メモ機能 ホテルモード	無し 電源オン時入力設定 電源オン時CH設定 電源オン時音量設定 音量MAX設定 本体キー操作停止 リモコン操作停止 OSD表示停止 無信号/無操作機能停止 電源オン時状態設定 ホームアドレス設定

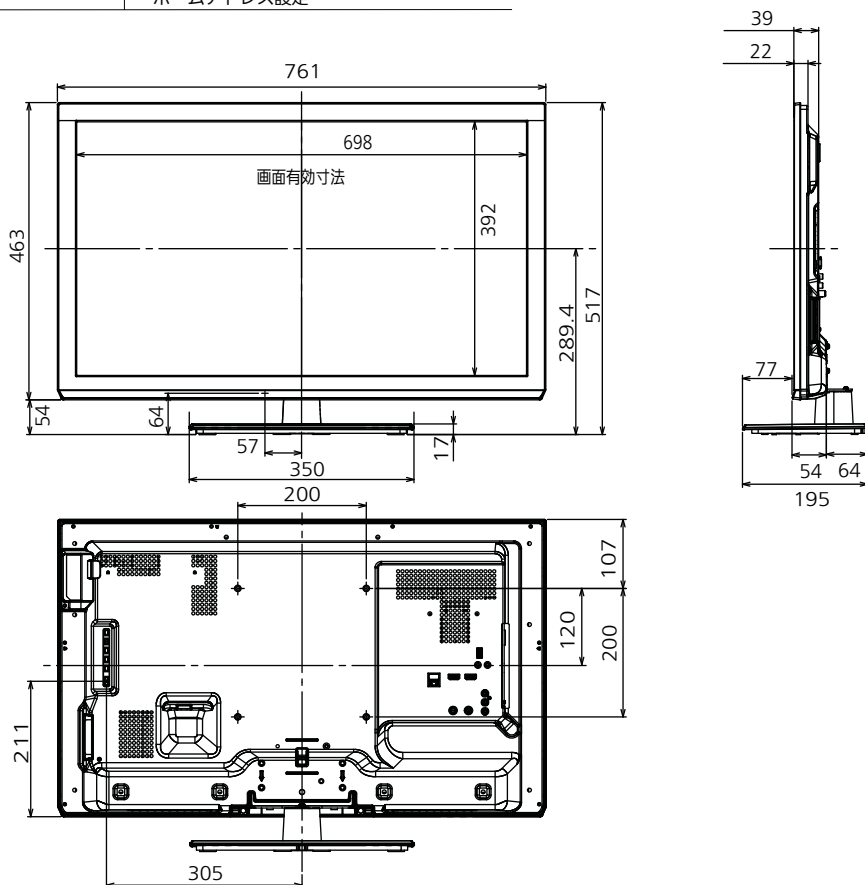
● 別売オプション

壁掛け金具 (角度可変)	TY-WK3L2R
--------------	-----------

\*SDXCメモリーカード対応。デジタルビデオカメラで撮影した動画(AVCHD/SD-Video準拠MPEG2形式\*)、ルミックスで撮影した動画(AVCHD/AVCHD Lite)とデジタルカメラの静止画 (DCF準拠JPEG方式)

\*PCで編集された一部のAVCHD/SD-Video準拠MPEG2動画については、再生できない場合があります。

● 外形寸法図



● 接続端子部

