



50V 型フルハイビジョンLED液晶ディスプレイ

TH-50LFE6J

● 機器定格 (定格および外観は、予告なく変更する事があります)

■ ディスプレイパネル

画面サイズ	50V型 (1,257 mm)
液晶パネル / バックライト	VAパネル / E-LED
アスペクト比	16:9
画面有効寸法 (W x H)	1,095 x 616 mm
解像度 (H x V)	1,920 x 1,080画素
輝度	350 cd/m ² (Typ)
コントラスト	5000:1
応答速度	6.5 ms (G to G)
視野角 (上下左右各)	176° / 176°
パネル寿命	約50,000時間*

*時間はスタンダードモード/動画表示時のパネル輝度半減までの目安です。残像(焼き付き)・故障等は除きます。

■ 入出力端子

HDMI入力	HDMI TYPE A x 1	
DVI-D入力	DVI-D 24ピン x 1 (DVI Revision 1.0 準拠 HDCP 1.1 対応)	
音声入力 (L/R)	M3ジャック x 1 (PC入力と共用)	0.5 V [rms]
PC入力	ミニ D-SUB 15ピン (メス) x 1	G : 1.0 V [p-p] (75Ω) 同期信号を含む
		: 0.7 V [p-p] (75Ω) 非同期信号時
		B : 0.7 V [p-p] (75Ω)
		R : 0.7 V [p-p] (75Ω)
		HD/VD : 1.0~5.0 V [p-p] (ハイインピーダンス)
音声入力 (L/R)	M3ジャック x 1 (DVI-D入力と共用)	0.5 V [rms]

■ 制御端子

シリアル	D-sub 9ピン x 1, RS-232C 準拠
LAN	RJ45 x 1 10BASE-T/100BASE-TX, PLink対応

■ 音声

音声出力 (VAO)	M3ジャック x 1
内蔵スピーカー	10 W [5 W + 5 W] (10% THD)

■ 電源

使用電源	AC 100 V, 50Hz/60Hz
消費電力	90 W
本体電源「切」時	約 0.5 W
リモコン電源「切」時	約 0.5 W

■ 機構

外形寸法 (W x H x D)	1,121 x 655 x 49 mm
ベゼル幅	9 (L/R/T), 10 (B) mm
梱包外形寸法 (W x H x D)	1,463 x 749 x 129 mm
質量	約 18 kg
梱包質量	約 22 kg
キャビネット 材質/カラー	金属・樹脂/黒
取付穴ピッチ	VESA 規格準拠 400 x 200 mm

■ 環境条件

動作範囲	温度: 0℃ ~ 40℃
	湿度: 20% ~ 80% (結露なきこと)
保管範囲	温度: -20℃ ~ 60℃
	湿度: 20% ~ 80% (結露なきこと)

■ リモコン

使用電源	DC 3V (単3形乾電池 2個)
動作距離	約 7 m 以内 (液晶ディスプレイ正面距離)
操作範囲	受信部左右: 30° 以内、受信部上下: 20° 以内
質量	約 100 g (乾電池含む)

■ 付属品

・電源コード ・リモコン ・単3形乾電池 x 2

● 主な機能

デジタルズーム	○
1:1ピクセルモード	○
自動位置補正	○
スクリーンセーバー	○
PCパワーマネジメント	○
ECOモード	○
ボタン操作制限	○
設置方向	横
リモコン操作制限	○
起動遅延制御	○
目地設定	○
DVI-Dパワーマネジメント	○
インプットサーチ	○

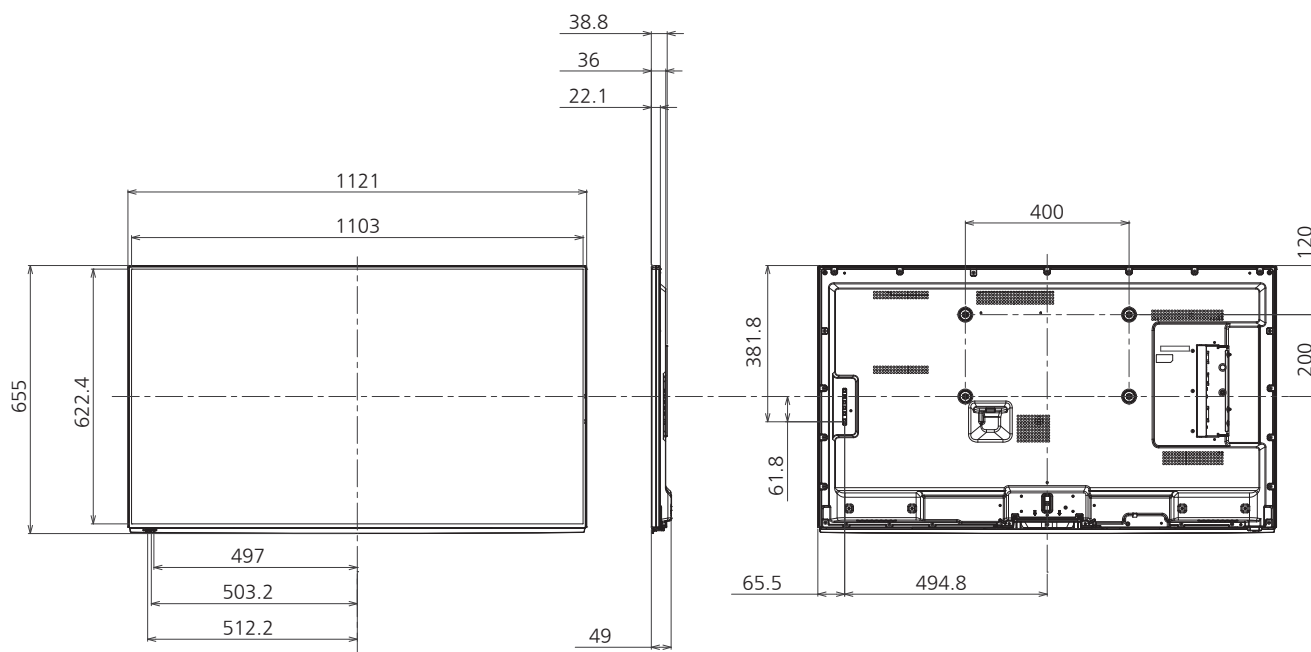
● 別売オプション

据置スタンド*	TY-ST42PE6
---------	------------

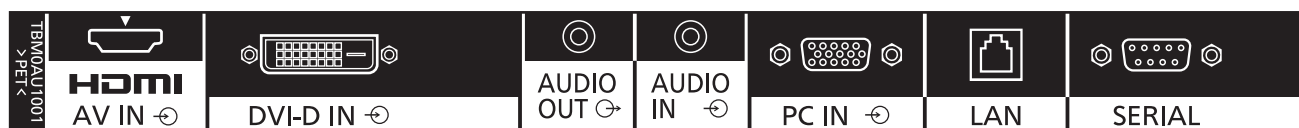
● 外形寸法図

(注) この図面は縮尺ではありません。

単位: mm



● 接続端子



 対応信号表

PC信号

* : 表示可能な信号

	信号名	水平周波数 (kHz)	垂直周波数 (Hz)	PC IN (Dot clock (MHz))	DVI-D IN (Dot clock (MHz))	HDMI
1	640x400@70Hz	31.46	70.07	* (25.17)		
2	640x480@60Hz	31.47	59.94	* (25.18)	* (25.18)	*
3	640x480@72Hz	37.86	72.81	* (31.5)		
4	640x480@75Hz	37.50	75.00	* (31.5)		
5	640x480@85Hz	43.27	85.01	* (36.0)		
6	800x600@56Hz	35.16	56.25	* (36.0)		
7	800x600@60Hz	37.88	60.32	* (40.0)	* (40.0)	*
8	800x600@72Hz	48.08	72.19	* (50.0)		
9	800x600@75Hz	46.88	75.00	* (49.5)		
10	800x600@85Hz	53.67	85.06	* (56.25)		
11	852x480@60Hz	31.47	59.94		* (34.24)	*
12	1024x768@50Hz	39.55	50.00		* (51.89)	*
13	1024x768@60Hz	48.36	60.00	* (65.0)	* (65.0)	*
14	1024x768@70Hz	56.48	70.07	* (75.0)		
15	1024x768@75Hz	60.02	75.03	* (78.75)		
16	1024x768@85Hz	68.68	85.00	* (94.5)		
17	1066x600@60Hz	37.64	59.94		* (53.0)	*
18	1152x864@60Hz	53.70	60.00		* (81.62)	*
19	1152x864@75Hz	67.50	75.00	* (108.0)		
20	1280x768@60Hz	47.70	60.00	* (80.14)		
21	1280x960@60Hz	60.00	60.00	* (108.0)		
22	1280x960@85Hz	85.94	85.00	* (148.5)		
23	1280x1024@60Hz	63.98	60.02	* (108.0)	* (108.0)	*
24	1280x1024@75Hz	79.98	75.02	* (135.0)		
25	1280x1024@85Hz	91.15	85.02	* (157.5) ※1		
26	1366x768@50Hz	39.55	50.00		* (69.92)	*
27	1366x768@60Hz	48.36	60.00	* (86.71)	* (87.44)	*
28	1400x1050@60Hz	65.22	60.00		* (122.61)	*
29	1600x1200@60Hz	75.00	60.00	* (162.0)	* (162.0)	*
30	1920x1080@60Hz	67.50	60.00	* (148.5)	* (148.5)	*
31	1920x1200@60Hz	74.04	59.95		* (154.0)	*
32	Macintosh13"(640x480)	35.00	66.67	* (30.24)		
33	Macintosh16"(832x624)	49.72	74.55	* (57.28)		
34	Macintosh21"(1152x870)	68.68	75.06	* (100.0)		

※ 1 SYNC ON G には対応していません。

● 自動判別した信号フォーマットが、実入力信号と異なった表示になる場合があります。

コンポーネント信号

* : 表示可能な信号

	信号名	水平周波数 (kHz)	垂直周波数 (Hz)	DVI-D IN (Dot clock (MHz))	HDMI
1	525(480)/60i	15.73	59.94	* (27.0)	*
2	525(480)/60p	31.47	59.94	* (27.0)	*
3	625(575)/50i	15.63	50.00		
4	625(576)/50i	15.63	50.00	* (27.0)	*
5	625(575)/50p	31.25	50.00		*
6	625(576)/50p	31.25	50.00	* (27.0)	*
7	750(720)/60p	45.00	60.00	* (74.25)	*
8	750(720)/50p	37.50	50.00	* (74.25)	*
9	1,125(1,080)/60p	67.50	60.00	* (148.5)	*
10	1,125(1,080)/60i	33.75	60.00	* (74.25)	*
11	1,125(1,080)/50p	56.25	50.00	* (148.5)	*
12	1,125(1,080)/50i	28.13	50.00	* (74.25)	*
13	1,125(1,080)/24sF	27.00	48.00		
14	1,125(1,080)/30p	33.75	30.00	* (74.25)	*
15	1,125(1,080)/25p	28.13	25.00	* (74.25)	*
16	1,125(1,080)/24p	27.00	24.00	* (74.25)	*