

# 高精細度ハイビジョン プロジェクター

# TH-H790K

## ■機器概要

本機は、新開発の12型高輝度電磁フォーカス投写管やF1.1大口径ハイブリッドレンズを採用し、水平走査周波数31.25KHz、31.5KHz、33.75KHz、67.5KHz、垂直走査周波数50Hz～120Hzまでの3値同期付Y<sub>B</sub>P<sub>R</sub>信号またはアナログRGB信号を入力し、70型透過スクリーンを通して高画質映像をご覧いただけるハイビジョンプロジェクターです。  
別売のシグナルセレクター〈TW-SWS80JA〉やスキャンコンバーター〈TW-HDS300〉と組合わせて使用することが可能で、走査周波数の異なる映像ソース最大16種類のコンバーゼンス、画面振幅、映像調整などの調整結果をメモリーすることができます。  
また、設置調整から日常操作まで可能な多機能リモコンも付属しています。

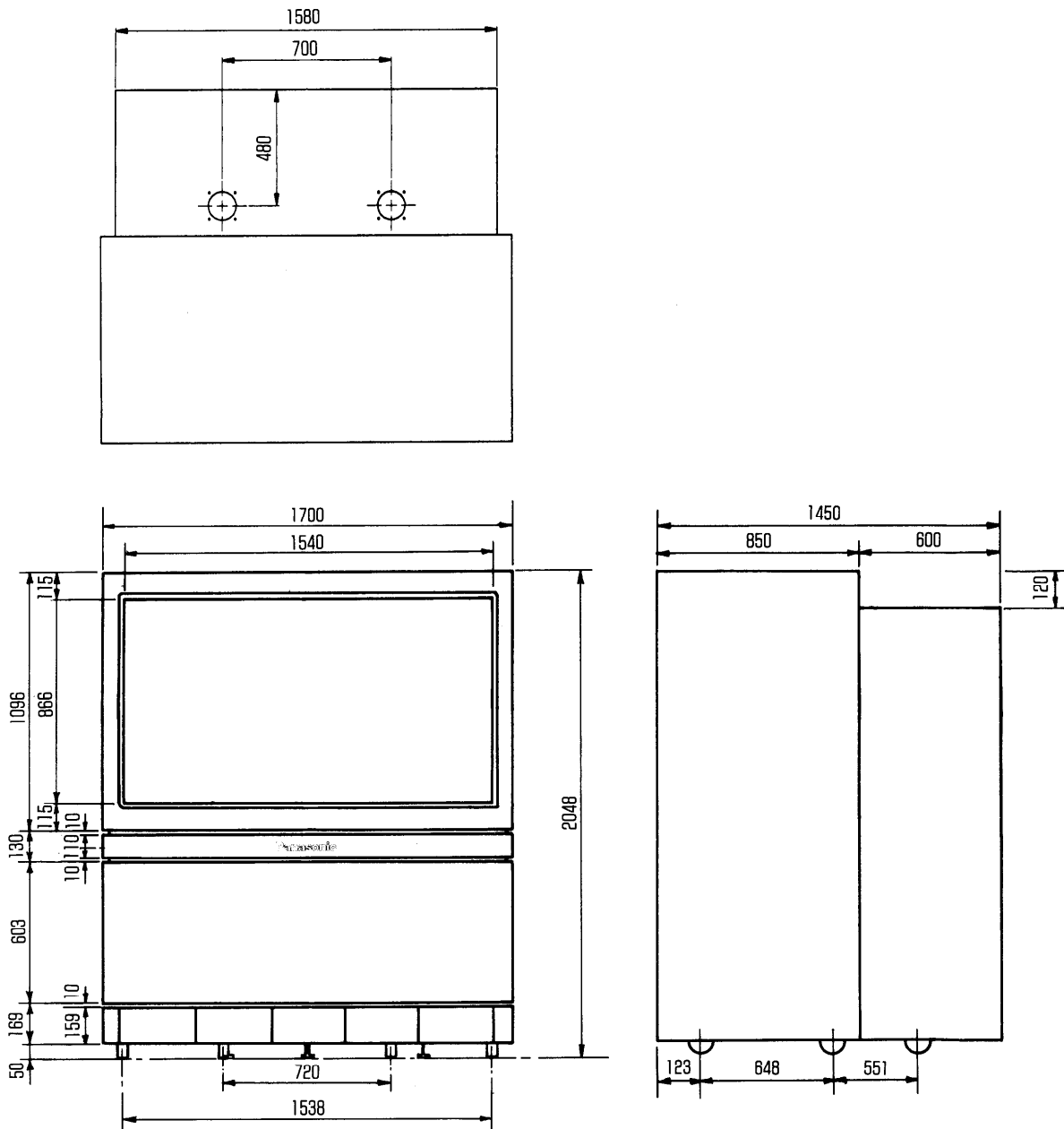
## ■機器定格 (定格および外観は、性能向上その他により予告なく変更することがあります。)

電 源	AC100V 50/60Hz	環 境 条 件	温度 5℃～35℃
消 費 電 力	1000W 1100VA	接 続 端 子	湿度 20%～80%
投 写 方 式	ミラー反射式リアー投写方式		アナログRGB入力端子
投 写 管	12型 液冷式高輝度電磁 収束投写管3本(ネック径:36.5mm)		1系統/BNC接栓
レ ン ズ	F1.1 短焦点レンズ、DOC(ダイ レクト・オプティカル・カップリング)		G/Y 0.7Vp-p 75Ω終端
画 面 寸 法	70型:1540×866mm(16:9)		1.0Vp-p 75Ω終端 (同期付き)
輝 度	700cd/m <sup>2</sup> (ピーク時)		B/P <sub>B</sub> 0.7Vp-p 75Ω終端
解 像 度	ハイビジョン入力時(Y <sub>B</sub> P <sub>R</sub> 信号)		R/P <sub>R</sub> 0.7Vp-p 75Ω終端
	1000TV本(画面中央)		H(H/V)0.3～4.0V
	800TV本(画面周辺)		75Ω終端
	コンピューター入力時(67.5KHz時)		V 0.3～4.0V 75Ω終端
	1280ドット×1024ドット		リモート1入力端子
コ ン ト ラ ス ト 比	35:1		D-SUB25P
実 用 視 野 範 囲	水平 ±55° 垂直 ±20°		RS-232C仕様
ビ デ オ 帯 域	70MHz/ハイビジョン信号入力時30MHz		設置調整・メンテナンス用
キ ャ ビ ネ ッ ト	木製組立式		リモート2入出力端子
コ ン バ ー ゼ ン ス	アナログ+高精度デジタル		M3ジャック×2(IN/OUT)
内 蔵 テ ス ト 信 号	9パターン (クロスハッチ1・2、ドット1・2、 H文字1・2、ウインド、全白、 ブルージュ)		ワイヤードリモコン用、 リモコン受光ボックス用、 連結制御用
ス ク リ ー ン	70型(16:9)透過式ブラック ストライプスクリーン 2枚構成(フルネル/レンチ) レンチピッチ0.72mm ゲイン3.5	<リモコン> 機 能 数	スイッチャー制御端子
外 形 寸 法	横幅 1700mm 高さ 2048mm 奥行 1450mm	使 用 電 源	D-SUB15P
質 量(重量)	490kg (VP:190kg/キャビ:300kg)	操 作 距 離	TW-SWS80JA/TH- HDS300接続用
		質 量(重量)	40キー56機能
		外 形 寸 法	(ライティング機能含む)
			機能切換えスイッチ付
			DC3V(単三型乾電池4コ)
			ワイヤレスリモコン時 約9m
			(スクリーン正面)
			ワイヤードリモコン時 15m
			約350g(乾電池含む)
			横幅 140mm
			高さ 36mm
			奥行 181mm

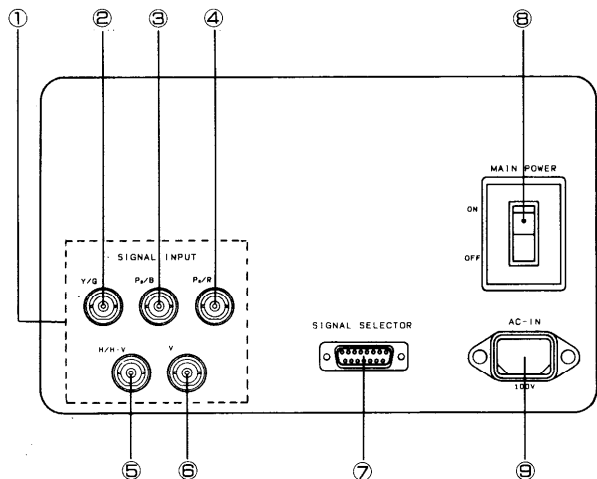
付属品

- リモコン1コ ●単三型乾電池4コ ●リモコン受光ボックス1コ
- リモコンケーブル1本(15m) ●リモコン用ストラップ(ひも)1本

■外形寸法図



<後面端子部>



No.	名 称	No.	名 称
①	信号入力 (SIGNAL INPUT) 端子	⑥	V
②	Y/G	⑦	シグナルセクター端子
③	P B/B	⑧	主電源スイッチ
④	P R/R	⑨	電源ソケット
⑤	H/H・V		

(単位：mm)

(注) この図面は縮尺ではありません。