

スーパーパナスキャンプロジェクター

S15Wシリーズ

~~TH-S1015WR(100型)~~

~~TH-S1115WR(110型)~~

TH-S1215WR(120型)

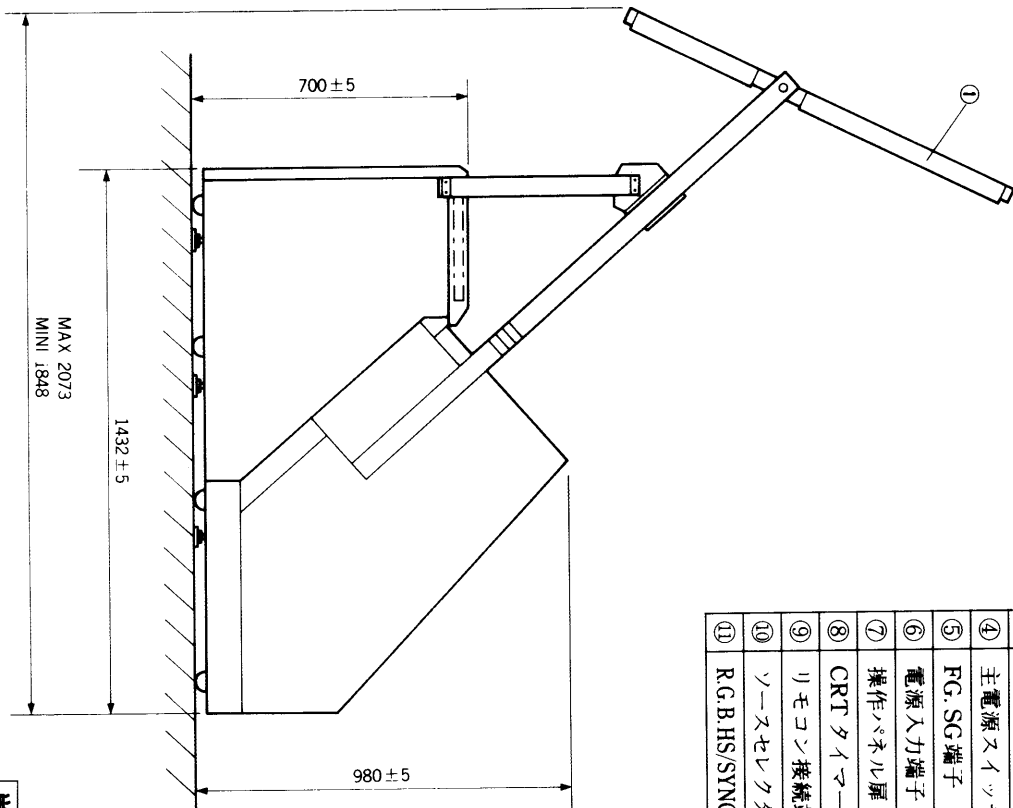
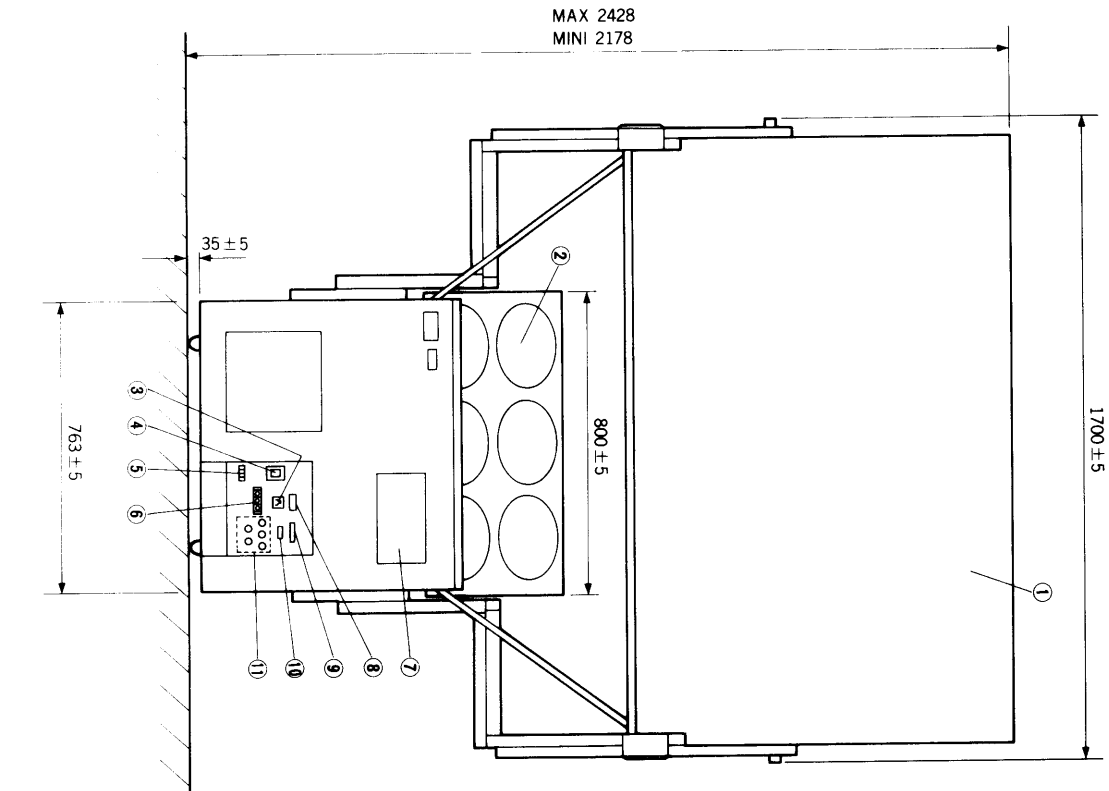
■機器概要

本機は、水平走査周波数15kHz～65kHz、垂直走査周波数50Hz～120Hz、クロック周波数135MHzまでのRGB信号が入力できる6管方式高性能カラーグラフィック用プロジェクターで、1ミラー反射式リアタイプ仕様により、限られたスペース内で大型スクリーンに鮮明な画像を拡大投写することができます。9型液冷式電磁収束高輝度投写管とF1.1大口径高解像度屈折ガラスレンズをオプティカルカップリングし、6管6レンズ方式により明るくハイコントラストで切れのよい映像が得られます。また、水平走査周波数のオートロック機構搭載で最大8種類まで周波数の異なる信号に対応できます。

■機器定格 (本機の定格および外観は、性能向上その他により予告なく変更することがあります。)

| | | | |
|---------------|---|-----------------------------------|--|
| 電 源 | AC100V±10% 50/60Hz 単相 | 入 力 信 号 | RGB入力端子 BNC R.G.B 各0.7Vp-p(SYNC付1.0Vp-p) 正極性 75Ω終端 |
| 消 費 電 力 | 1540W 2200VA | | HS/SYNC入力端子 BNC 0.3～4.0Vp-p 負極性 75Ω終端 |
| 投 写 管 | 9型70度偏向液冷式 電磁収束高輝度投写管 6本 | 外 形 寸 法 | VS入力端子 BNC 0.3～4.0Vp-p 負極性 75Ω終端 |
| レ ン ズ | F1.1 f180mm 屈折方式ガラスレンズ 6本 | 本体 | ミラー付最大(200型)寸法 |
| 投 写 距 離 | レンズ先端～スクリーン中心間 100型 3165mm 110型 3470mm 120型 3775mm | 横幅 800mm 高さ 980mm 奥行 1432mm | 横幅 1700mm 高さ 2428mm 奥行 2073mm |
| 投 写 光 軸 角 度 | 2°下向き(スクリーンは垂直設置) | ミラー付最小(100型)寸法 | 横幅 1700mm 高さ 2178mm 奥行 1848mm |
| 投 写 画 面 寸 法 | 100型 横 2032mm 縦 1524mm 110型 横 2235mm 縦 1676mm 120型 横 2438mm 縦 1829mm | 質 量 (重 量) | 本体 450kg ミラー付時 500kg |
| ス ク リ ー ン 輝 度 | スクリーンがGs4の場合 100型 120cd/m ² 以上(100%白信号) 240cd/m ² 以上(白ピーク輝度) 110型 100cd/m ² 以上(100%白信号) 200cd/m ² 以上(白ピーク輝度) 120型 85cd/m ² 以上(100%白信号) 170cd/m ² 以上(白ピーク輝度) | 環 境 条 件 | 周囲温度 10～40°C 相対湿度 10～90% (但し結露なきこと) |
| 同 期 周 波 数 | 水平周波数 15kHz～65kHz 垂直周波数 50Hz～120Hz | 付 属 品 | 電源コード 1本 シリコンクロス 2枚 |
| 水 平 解 像 度 | 中心部 1000TV本以上 (単管、スクリーンを含まず) | | |
| 直 線 性 | 1%以下(スクリーン中心部) | | |
| コ ン バ ー ゼ ン ス | 0.1%以下(スクリーン中心部) | | |

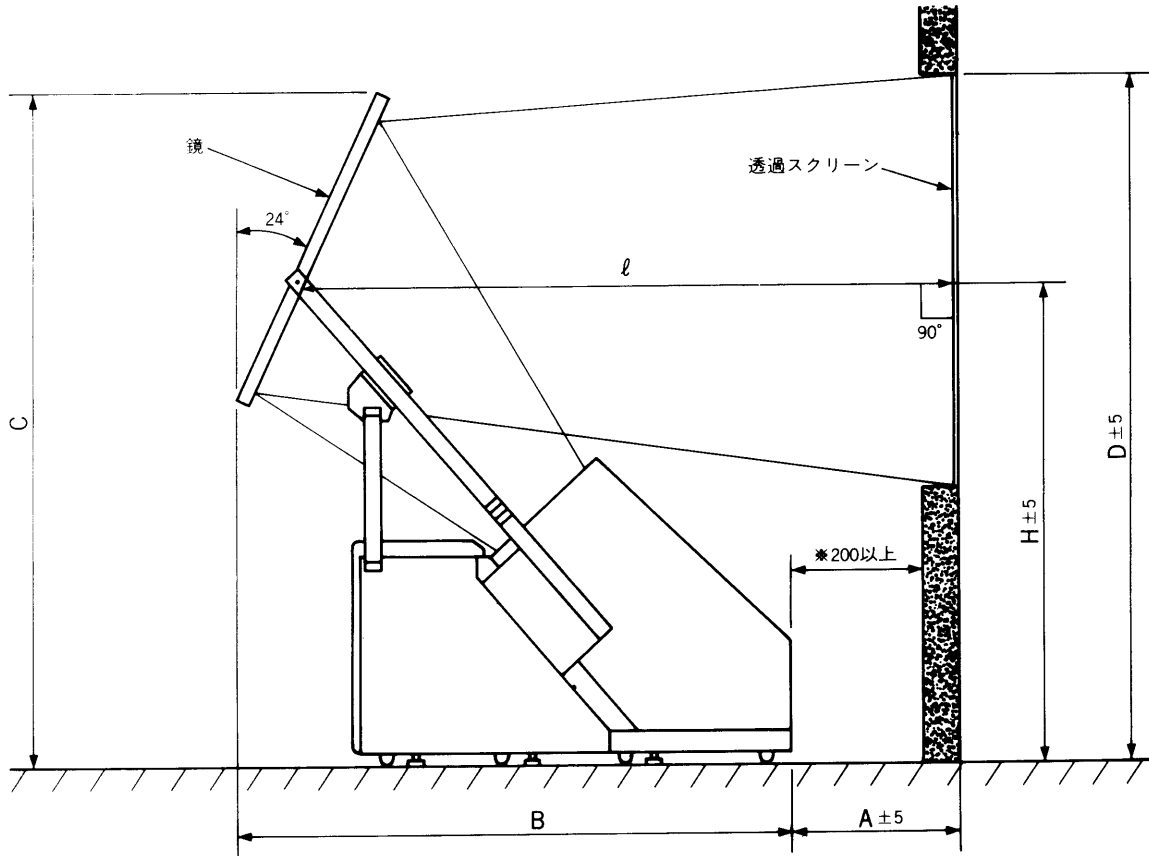
■外形寸法図



| No. | 名称 |
|-----|---------------------|
| ① | ミラー |
| ② | 投影管 |
| ③ | ACアクトレット |
| ④ | 主電源スイッチ |
| ⑤ | FG.SG端子 |
| ⑥ | 電源入力端子 |
| ⑦ | 操作パネル扉 |
| ⑧ | CRT タイプ |
| ⑨ | リモコン接続端子 |
| ⑩ | ソースセレクタ接続端子 |
| ⑪ | R.G.B./HS/SYNC.VS端子 |

| | |
|----|------|
| 単位 | mm |
| 縮尺 | 1/20 |

■投写関係寸法図



*印寸法はメンテナンスエリアとして必ず確保してください。

単位：mm

| H | A | | | B | C | D | | | l | | |
|------|-------|-------|-------|------|------|------|------|--------|------|------|------|
| | 100型 | 110型 | 120型 | | | 100型 | 110型 | 120型 | 100型 | 110型 | 120型 |
| 1500 | 490 | 795 | 1100 | 1848 | 2178 | 2262 | 2338 | 2414.5 | 2087 | 2392 | 2697 |
| 1550 | 377.7 | 682.7 | 987.7 | 1893 | 2228 | 2312 | 2388 | 2464.5 | 2020 | 2325 | 2630 |
| 1600 | 265.4 | 570.4 | 875.4 | 1938 | 2278 | 2362 | 2438 | 2514.5 | 1952 | 2257 | 2562 |
| 1650 | — | 458.1 | 763.1 | 1983 | 2328 | 2412 | 2488 | 2564.5 | — | 2190 | 2495 |
| 1700 | — | 345.8 | 650.8 | 2028 | 2378 | 2462 | 2538 | 2614.5 | — | 2123 | 2428 |
| 1750 | — | 233.5 | 538.5 | 2073 | 2428 | 2512 | 2588 | 2664.5 | — | 2056 | 2361 |

スクリーン有効寸法(4:3)

| | 横幅 | 高さ |
|------|--------|--------|
| 100型 | 2032mm | 1524mm |
| 110型 | 2235mm | 1676mm |
| 120型 | 2438mm | 1829mm |

ライトパス(投写距離)

| | |
|------|--------|
| 100型 | 3165mm |
| 110型 | 3470mm |
| 120型 | 3775mm |