

カラーモニター TM-3210HD

■機器概要

本機は、ハイビジョン時代に備え画面アスペクト比16:9のブラウン管を採用した本格的な32型業務用ハイビジョンカラーモニターです。放送局、プロダクション向けのハイビジョン用マスターモニターとして、また編集用モニターとしても対応できる高解像度性能と高安定性、高信頼性を実現すると共に、画像データメモリー機能搭載による操作性向上をはかった、本格的なプロユース仕様のハイビジョンモニターです。

■機器定格 (定格および外観は、性能向上その他により予告なく変更することがあります。)

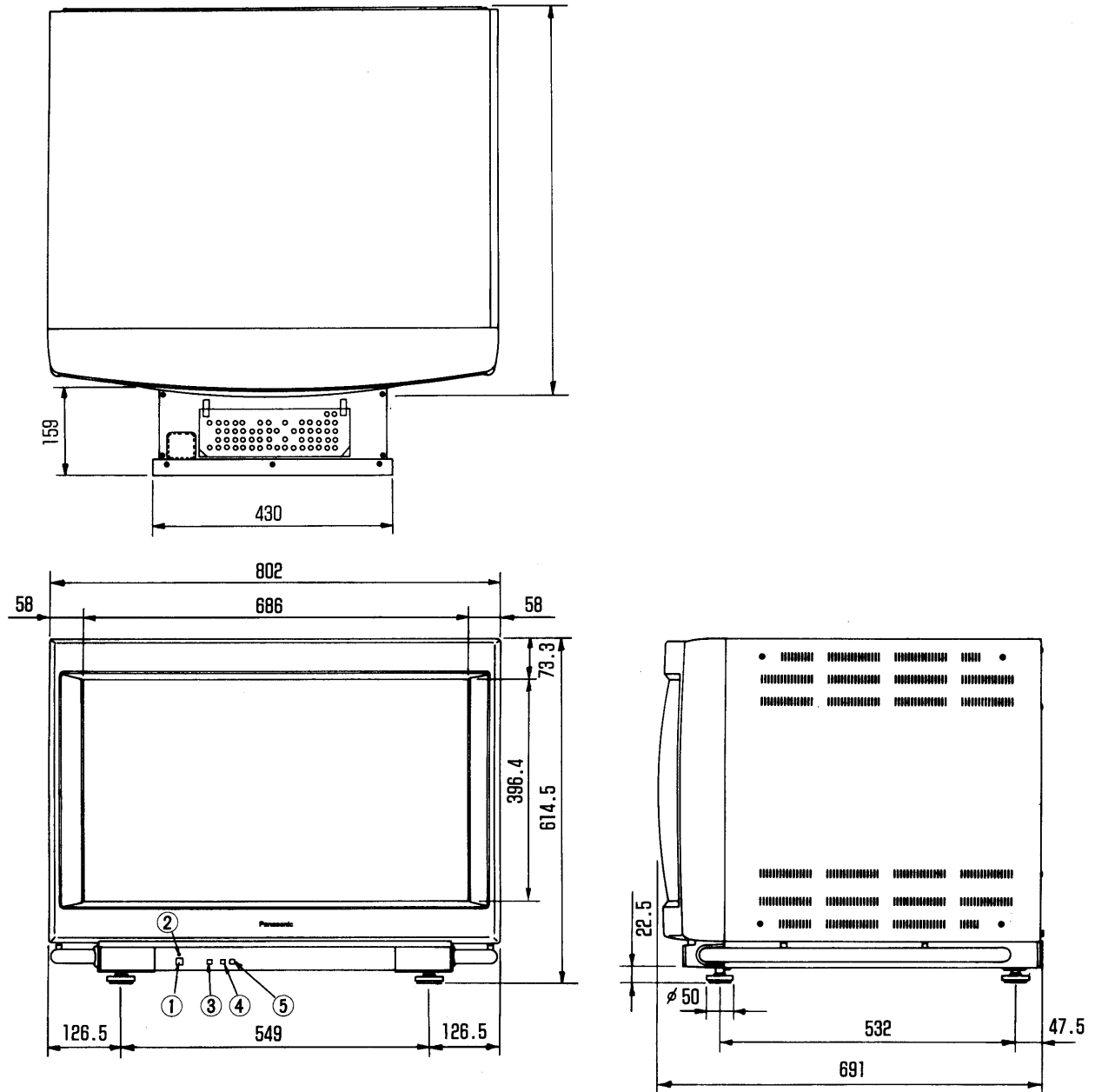
種	類	カラーモニター												
電	源	AC 100±10% 50/60Hz												
消	費	295W (430VA)												
電	力													
管	管	32型90度偏向高解像度管、インライン銃ドットタイプシャドウマスク、ドットピッチ: 0.36mm												
色	度	SMPTE標準												
		<table border="1"> <thead> <tr> <th></th> <th>X</th> <th>Y</th> </tr> </thead> <tbody> <tr> <td>R</td> <td>0.630</td> <td>0.340</td> </tr> <tr> <td>G</td> <td>0.310</td> <td>0.595</td> </tr> <tr> <td>B</td> <td>0.155</td> <td>0.070</td> </tr> </tbody> </table>		X	Y	R	0.630	0.340	G	0.310	0.595	B	0.155	0.070
	X	Y												
R	0.630	0.340												
G	0.310	0.595												
B	0.155	0.070												
画	面	幅664mm/高さ374mm/対角762mm												
寸	法													
キ	ャ	メタルキャビネット												
ピ	ネ													
ネ	ツ													
ツ	ト													
外	形	横幅802mm/高さ614.5mm/奥行691mm												
寸	法													
質	量	92kg												
(重													
量	重													
入	出	LINE A、LINE B 2系統												
力	端	YP _B PR信号またはアナログRGB信号 BNC接栓(ブリッジ接続)												
子		<ul style="list-style-type: none"> ● YP_BPR信号時 <ul style="list-style-type: none"> Y: 1.0V_{p-p}(3値同期含む) P_BPR: ±0.35V_{p-p}(3値同期含む) インピーダンス: 75Ωまたはハイインピーダンス(自動式) ● RGB信号時 <ul style="list-style-type: none"> R、G、B: 0.7V_{p-p} G・SYNC: 1.0V_{p-p} インピーダンス: 75Ωまたはハイインピーダンス(自動式) 												
		同期信号 BNC接栓(ブリッジ接続)												
		<ul style="list-style-type: none"> ● SYNC/HD <ul style="list-style-type: none"> 3値同期: +0.3V_{p-p} SYNC: 0.3~4.0V_{p-p} 負極性 HD: 0.3~4.0V_{p-p} 負極性 インピーダンス: 75Ωまたはハイインピーダンス(自動式) ● VD: 0.3~4.0V_{p-p} 負極性 <ul style="list-style-type: none"> インピーダンス: 75Ωまたはハイインピーダンス(自動式) 												
		リターンロス 40dB以上(6MHz)												
		26dB以上(30MHz)												
使	用	動作温度 0°C~40°C(規格測定温度10°C~35°C)												
条	件	動作湿度 20%~80%(非結露)												

付属品 ●電源コード(2.4m)1本

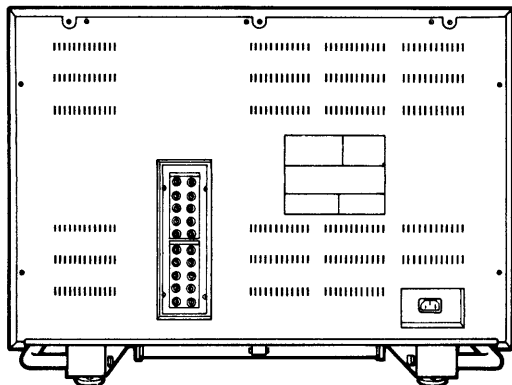
■電気的性能(ウォーミングアップタイム30分以上)

映 像 信 号 系	周波数特性	60Hz~30Hz ±3dB 〔ドライブ50Vp-p、500kHz基準〕 〔アパーチャーMin WIDEで〕 〔映像入力~RGB終段まで〕
	波形歪	サグ ±5%以下 (RGB 60Hz矩形波入力、最終段にて) オーバーシュート ±10%以下 (RGB立ち上がり10nsecのSIN ² パルス入力、最終段にて)
	アパーチャー補正量	WIDE ±6 dB以上(16MHzにて) NARROW ±6 dB以上(13MHzにて)
	コントラスト可変範囲 解像度	6dB以上(クロスハッチパターン信号にて) 水平解像度 1000TV本 垂直解像度 750TV本 (ITE高精細度チャートにて)
同 期 偏 向 系	水平走査周波数	15.5kHz~50kHz(自動追従)
	垂直走査周波数	50Hz~120Hz(自動追従)
	帰線期間	水平オーバー時 3.8 μ S アンダー時 3.35 μ S 垂直 650 μ S
	リニアリティ	水平3%以下/垂直3%以下 (ハイビジョン信号105% オーバースキャンにて)
	ラスターサイズ	振幅可変範囲(ITE高精細度チャートにて) オーバースキャン時 105%±7%(可変) アンダースキャン時 95%±7%(可変)
C R T 系	コンバーゼンスエラー	中心部0.5mm以下 周辺部0.8mm以下
C R T 系	色温度	4モード(9300K/6500K/ユーザー1/ユーザー2)
	平均ビーム電流	1200 μ A最大
	最大輝度	220cd/m ² (コントラスト最大、ウィンドウパターン)
	標準輝度	80cd/m ² (100%白入力時)
	アノード電圧	31.5kV±0.5kV
	高圧変動率	ビーム電流0~1200 μ Aの変化に対し0.1%以下
	X線放射	0.1mR/h以下

■外形寸法図



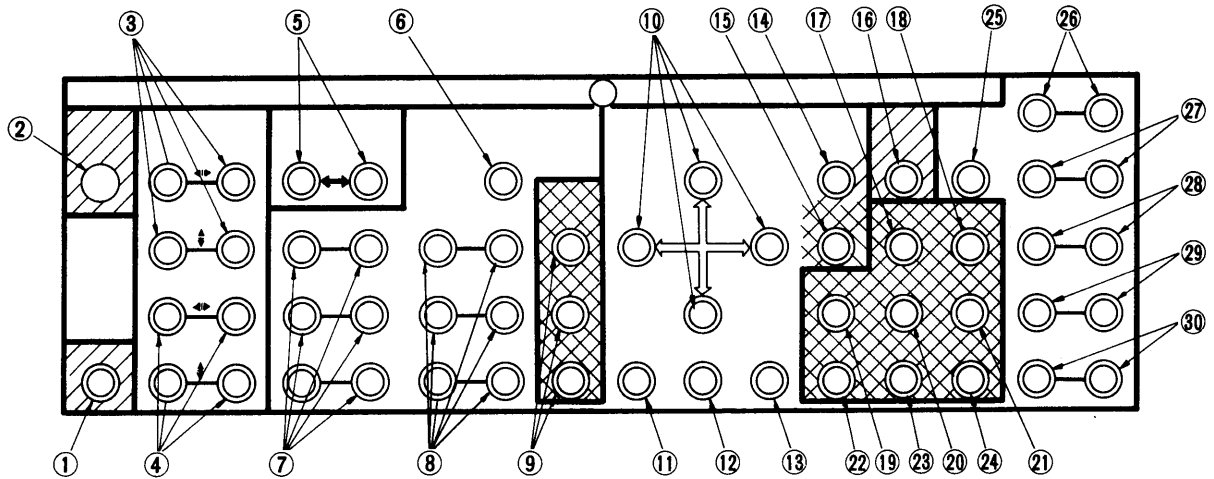
(単位：mm)



No.	名称
①	主電源スイッチ
②	電源表示ランプ
③	消磁ボタン
④	ライン入力A切替ボタン
⑤	ライン入力B切替ボタン

(注) この図面は縮尺ではありません。

<コントロールパネル部>



No.	名 称	No.	名 称	No.	名 称	No.	名 称
①	電源ボタン	⑨	カットオフボタン	⑰	クランプボタン	⑳	ピクチャーノーマル
②	ユーザープリセットボタン	⑩	アローボタン	⑱	強制白黒ボタン	㉑	色飽和度調整ボタン
③	赤スタティックコンバーゼンス調整ボタン	⑪	ピンクッションボタン	㉒	水平ディレイボタン	㉒	色相調整ボタン
④	青スタティックコンバーゼンス調整ボタン	⑫	ポジションボタン	㉓	同期切替ボタン	㉓	明るさ調整ボタン
⑤	ランディング切替ボタン	⑬	サイズボタン	㉔	黒伸張ボタン	㉔	映像の濃さ調整ボタン
⑥	色温度切替ボタン	⑭	ディスプレイノーマルボタン	㉕	垂直ディレイボタン	㉕	画質調整ボタン
⑦	スクリーン調整ボタン	⑮	スキャンサイズボタン	㉖	YPbPr/RGB切替ボタン		
⑧	ドライブ調整ボタン	⑯	オンスクリーンボタン	㉗	画質モード切替ボタン		

<後面端子部>

