

## 仕 様

使 用 電 源	AC100V 50/60Hz
消 費 電 力	29W(電源「切」時 約9W チューナのみ)
受 信 チャンネル	JC-SAT 1~32 BS 1, 3, 5, 7, 9, 11, 13, 15
接 続 端 子	CS-IF入力端子(75Ω)兼CSコンバータ用電源(DC15V, 3W以下)出力端子 BS-IF入力端子(75Ω)兼BSコンバータ用電源(DC15V, 4W以下)出力端子 映像出力端子(1.0Vp-p/17MHzp-p, 75Ω)2系統 音声出力端子(240mVrms標準, 1.5KΩ以下)2系統 デスクランブラ用入力端子2系統 映像 1Vp-p/75Ω 音声L/R 2Vp-p標準(100%変調)/22KΩ以上 FM検波出力端子(0.67Vp-p/17MHzp-p, 75Ω)2系統 ベースバンド出力端子(1Vp-p/17MHzp-p, 75Ω) キートAFC入力端子(0.5V 75Ω, EIAJ規格) ビットスリム出力端子(0.5V 75Ω, EIAJ規格) デジタル音声出力端子(DAT出力, EIAJ規格) レベルモニタ出力端子(0~7V, 1KΩ)
外 形 寸 法	高さ7.7cm・幅43.0cm・奥行30.0cm
重 量	5.2kg

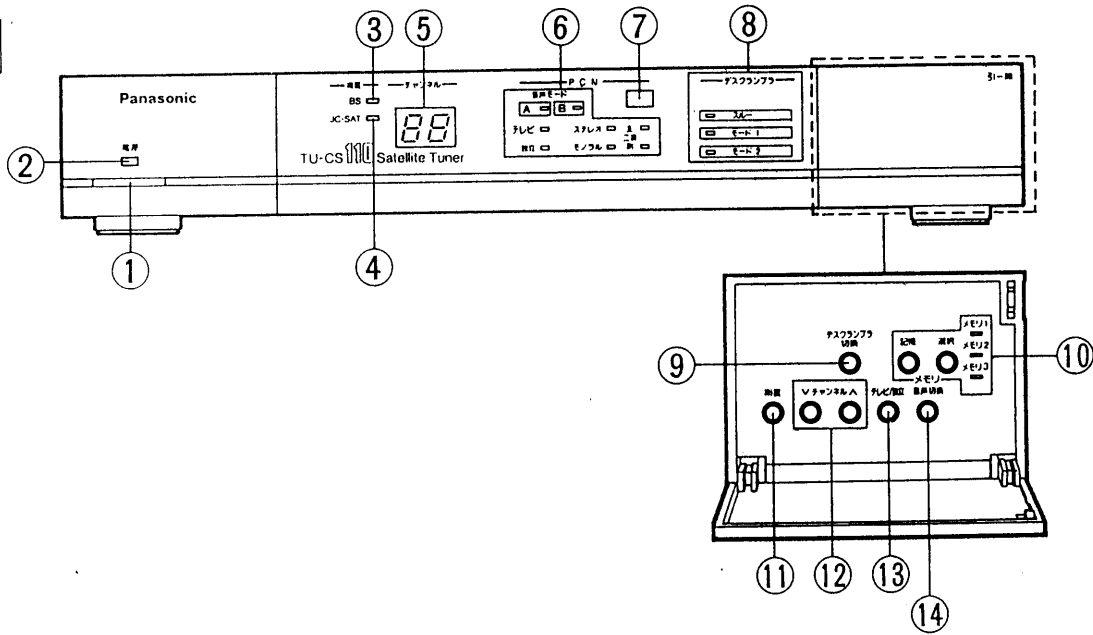
付 属 品				リモコン発信器..... 1コ	整理図番 Arrangement Fig.No.	CS-T1005
				単三乾電池..... 2コ	品 名 Model	CSサテライトチューナ
設 計 Plan				映像/音声用ピンコード..... 1本	品 番 Model No.	TU-CS110
				製 図 Drawing	検 印 Stamp	承 認 Approve

松下電器産業株式会社

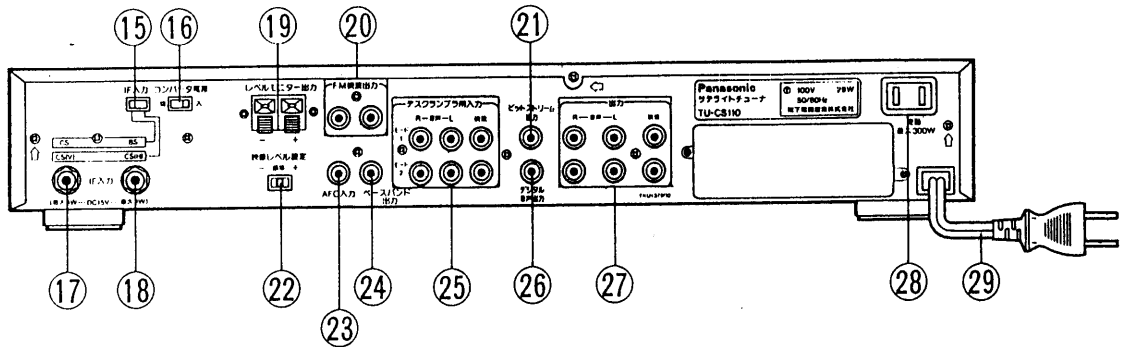
MATSUBITA ELECTRIC INDUSTRIAL CO.,LTD.

# 各部の名称

## 前面



## 後面

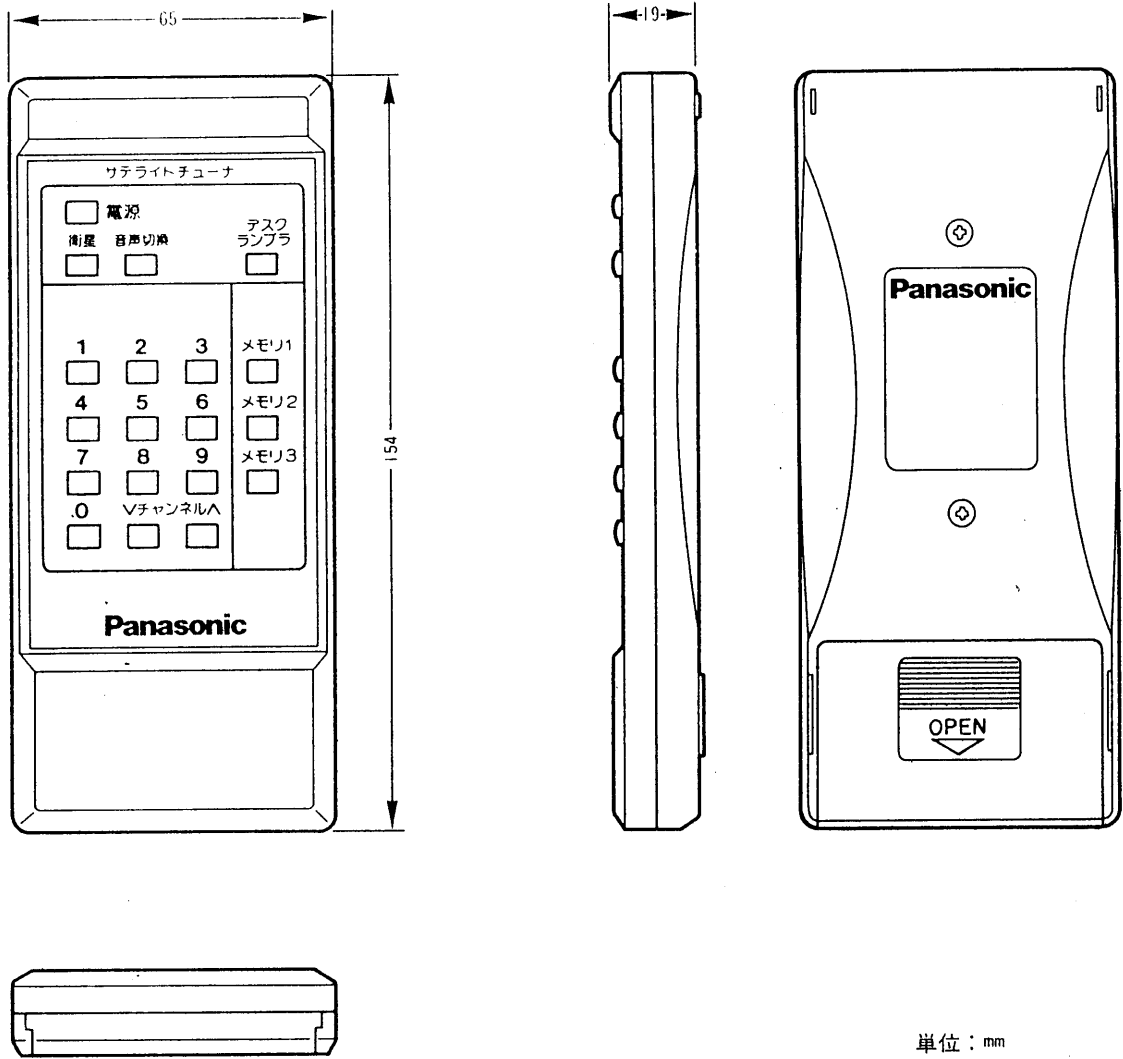


CSサテライトチューナ

No.	名称	No.	名称	No.	名称	No.	名称
1	電源ボタン	9	デスクランブラ入力切替ボタン	16	コンバータ電源スイッチ	23	キードAFC入力端子
2	電源表示ランプ	10	メモリ設定用ボタン・ランプ	17	CS(V)IF入力端子	24	ベースバンド出力端子
3	BS衛星表示ランプ	11	衛星選択ボタン	18	BS・CS(H)IF入力端子	25	デスクランブラ用入力端子
4	JC-SAT衛星表示ランプ	12	チャンネルボタン	19	レベルモニタ出力端子	26	デジタル音声出力端子
5	チャンネル表示	13	テレビ/独立切替ボタン	20	FM検波出力端子(2系統)	27	出力端子
6	CS受信時PCM音声表示ランプ	14	音声切替ボタン	21	ビットストリーム出力端子	28	デスクランブラ用ACコンセント
7	リモコン受光部	15	IF入力切替スイッチ	22	映像レベル設定	29	ACコード
8	デスクランブラ入力表示ランプ						

				整理図番 Arrangement Fig.No.	CS-T1006
				品名 Model	CSサテライトチューナ
設計 Plan	製図 Drawing	検印 Stamp	承認 Approve	品番 Model No.	TU-CS110
				図番 Fig. No.	

外觀図



CSサテライトチューナ

単位：mm

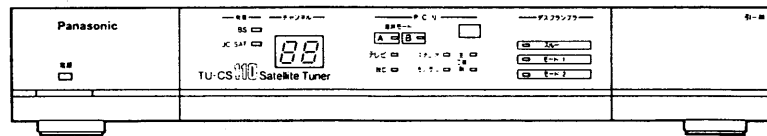
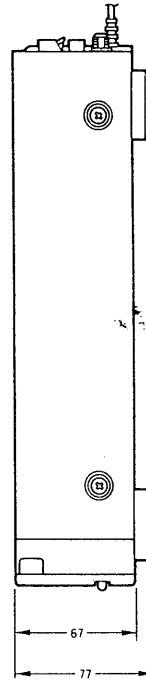
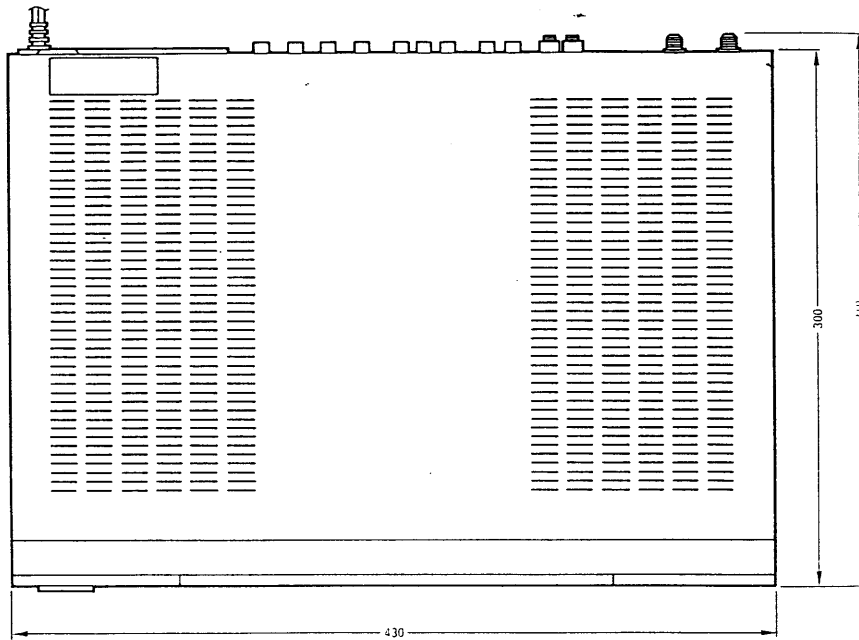
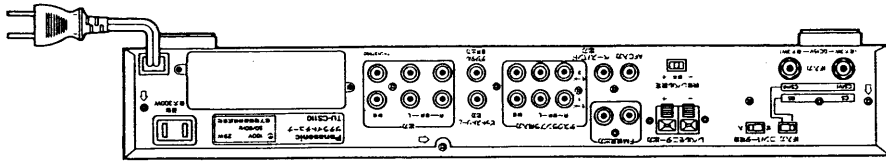
仕様

使用電源	DC 3 V (単三乾電池 2 コ使用)
リモコン操作距離	約 7 m 以内 (チューナ正面距離)
外形寸法	高さ 15.4 cm ・ 幅 6.5 cm ・ 厚さ 1.9 cm
重量	120 g (乾電池を含む)

				整理図番 Arrangement Fig.No.	CS-T1007
				品名 Model	CSサテライトチューナリモコン
設計 Plan	製図 Drawing	検印 Stamp	承認 Approve	品番 Model No.	TU-CS110
				図番 Fig. No.	

松下電器産業株式会社

MATSUSHITA ELECTRIC INDUSTRIAL CO.,LTD.



単位：mm

				整理図番 Arrangement Fig.No.	CS-T1008
				品名 Model	CSサテライトチューナ
設計 Plan	製図 Drawing	検印 Stamp	承認 Approve	品番 Model No.	TU-CS110
				図番 Fig. No.	