

TH-L9200G用 デュアル用フレーム TW-2921OPT

■機器概要

本機は、プロジェクター(TH-L9200G)を用い、デュアルおよびトリプルスタックシステムを構築する際に装着するフレームです。

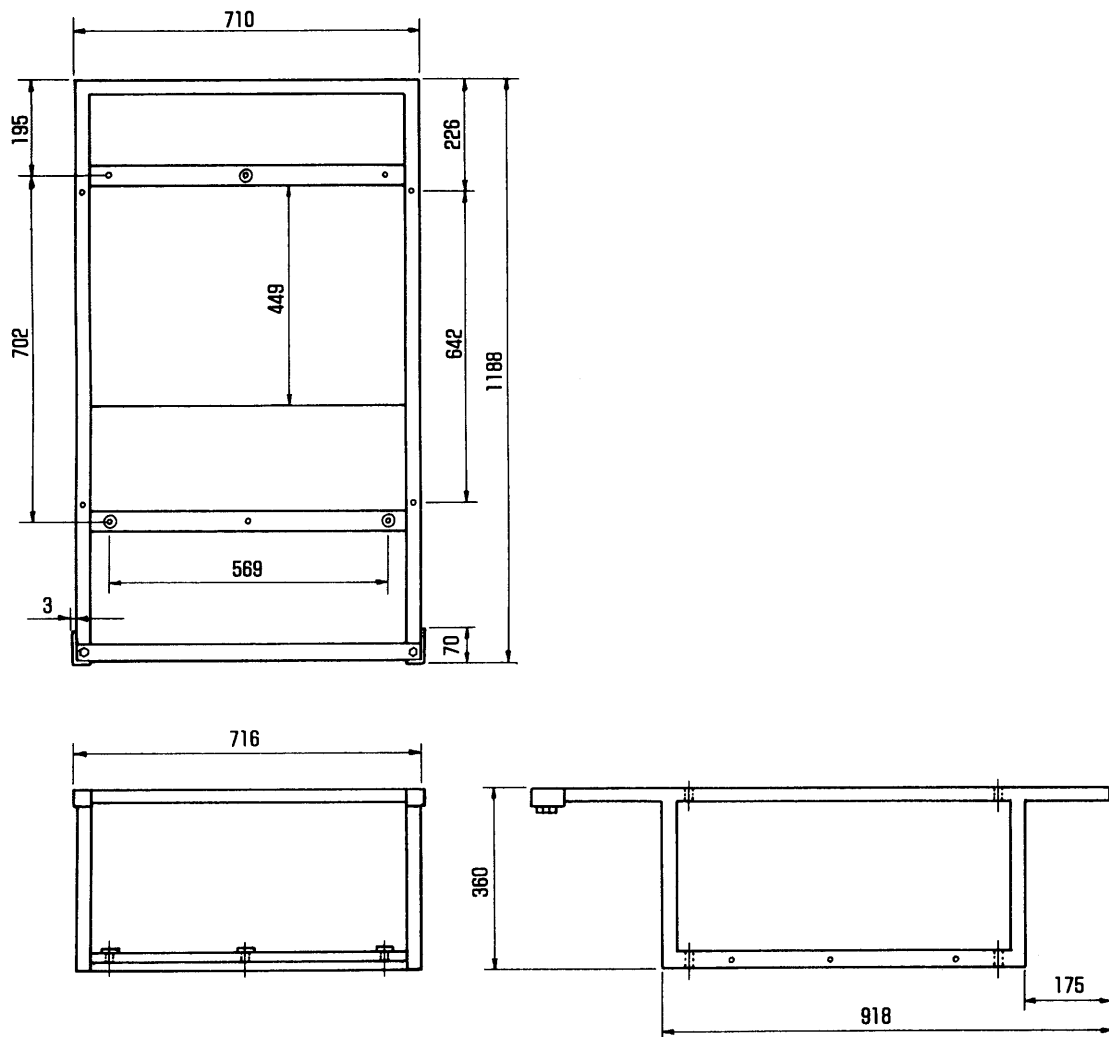
※デュアルスタック時は2個、トリプルスタック時は3個必要です。

■機器仕様 (仕様および外観は、性能向上その他により予告なく変更することがあります。)

外形寸法	横幅 716mm 高さ 360mm 奥行 1,188mm
質量	16kg

付属品 ●フレーム連結用ボルト、ナットなど…4組

■外形寸法図



(注) この図面は正確な縮尺ではありません。

(単位：mm)