

## 8 混合器

### 1. 概要



本器は、TV変調器からの信号を混合して出力する8入力型の混合器です。

### 2. 構成及び構造

2-1 構成	本体	1
	付属品	なし
2-2 構造	JISラックマウント型	
	外形寸法	480(W)×49(H)×300(D)mm
	但し、つまみなど突起物は外形寸法に含まれません。	

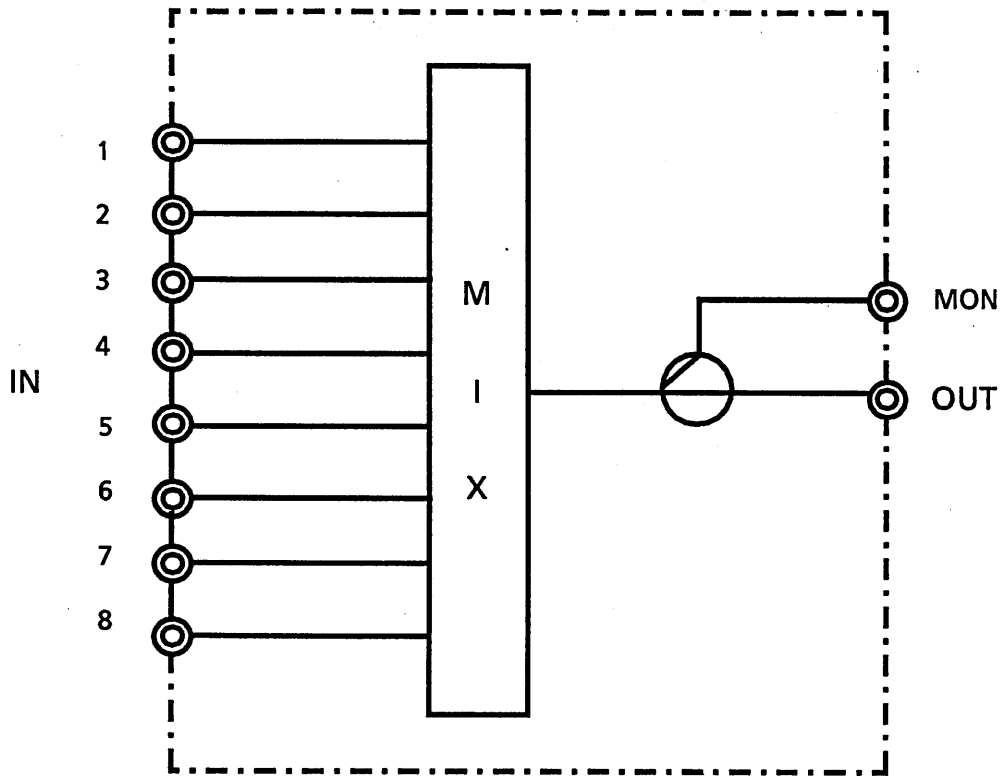
### 3. 定格及び性能

3-1 出力周波数	70~550MHz
3-2 入出力電圧定在波比	1.5以下
3-3 挿入損失	13dB以内
3-4 アイソレーション	20dB以上
3-5 出力モニターレベル	-20dB ± 1dB以内
3-6 入出力インピーダンス	75Ω 不平衡 F型
3-7 損失周波数特性	± 0.5dB以内 (6MHz帯域にて)
3-8 使用	連続
3-9 環境	温度 0°C ~ + 40°C
	湿度 45% ~ 95%
3-10 重量	3.5kg

					整理図番 Arrangement Fig. No	H005-2
					品名 Model	8混合器
修正履歴	設計 Plan	製図 Drawing	検印 Check	承認 Approve	品番 Model No	TZ-MX21J8 TZ-MX21JB8
		馬場			図番 Fig. No	

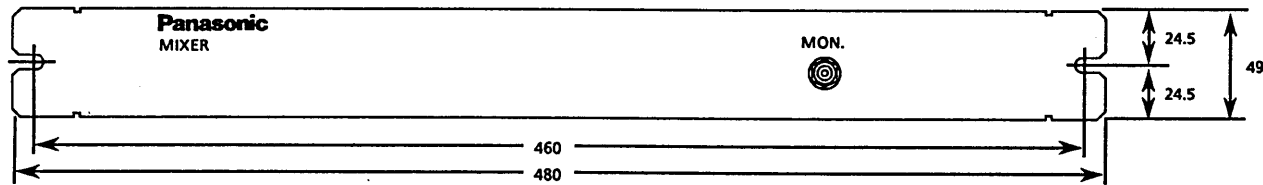
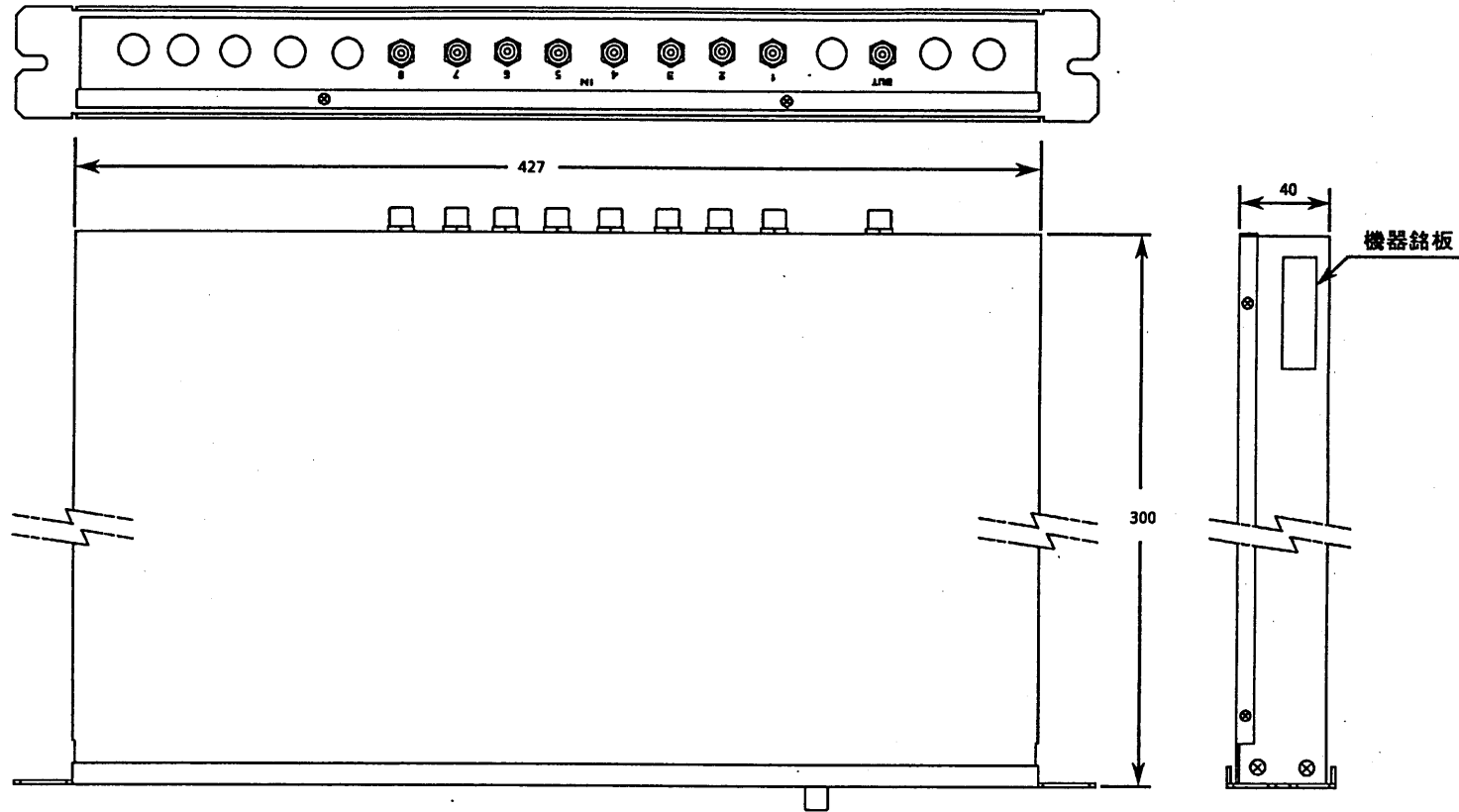
松下電器産業株式会社

■ブロックダイアグラム



					整理図番 Arrangement Fig. No	H005-3
					品名 Model	8混合器
修正履歴	設計 Plan	製図 Drawing	検印 Check	承認 Approve	品番 Model No	TZ-MX21J8 TZ-MX21JB8
		馬場	井上	松澤	図番 Fig. No	

松下電器産業株式会社



単位:mm

					整理図番 Arrangement Fig. No	H005-4
					品名 Model	8混合器
修正履歴	設計 Plan	製図 Drawing	検印 Check	承認 Approve	品番 Model No	FZ-MX21J8- TZ-MX21JB8
		馬場	井上	松本	図番 Fig. No	

松下電器産業株式会社