
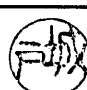


Panasonic CATVシステム

電源端子盤

TZ-PB22JB



仕様書

塗装色 WH223					整理図番 Arrangement Fig. No	
修正履歴					品名 Model	電源端子盤
					品番 Model No	TZ-PB22JB
					作成日 Date No	1997年3月18日
設計 Design		製図 Drawing	検印 Check	承認 Approve		
		平井				

■ 仕 様

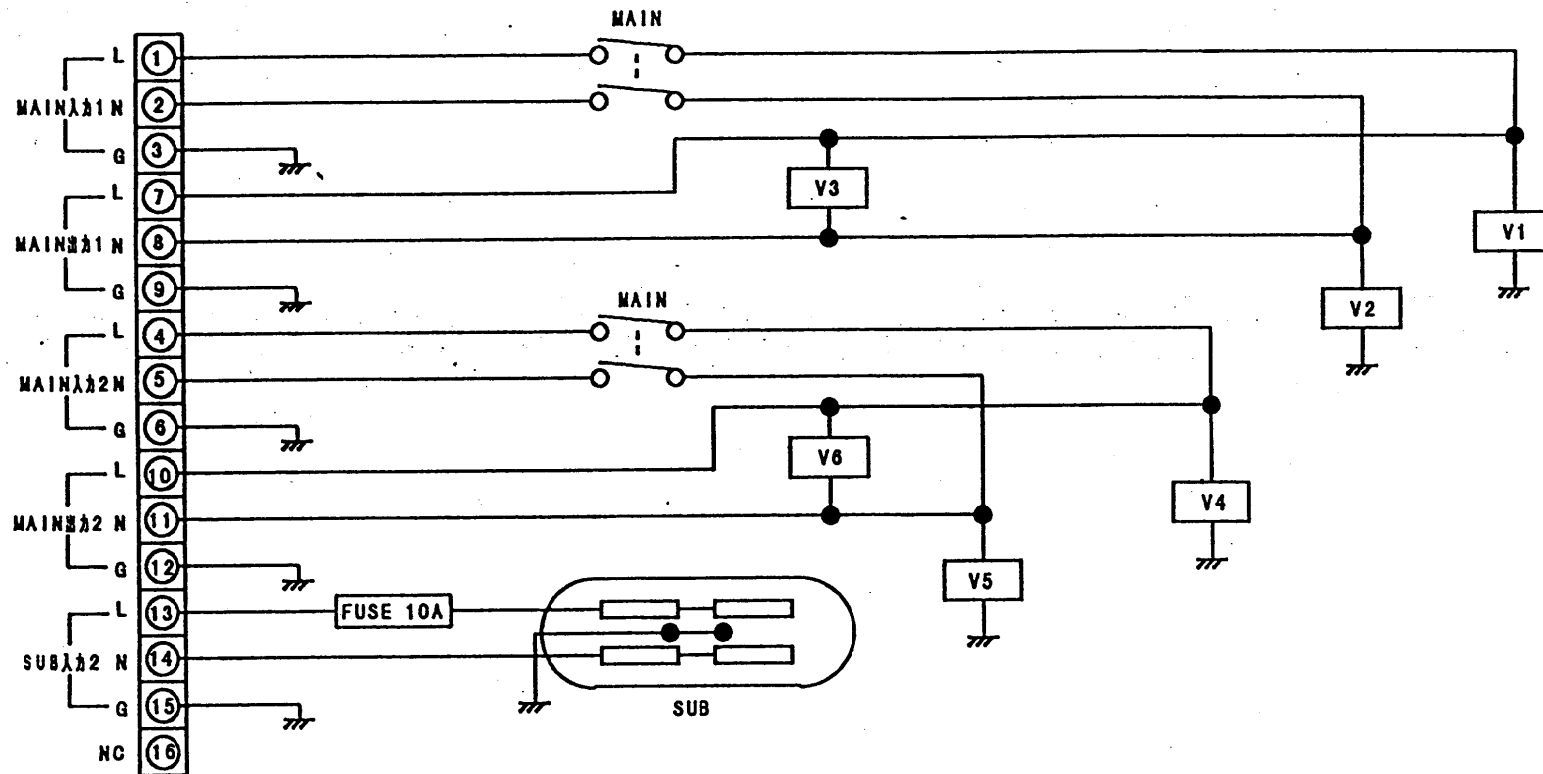
項 目	定 格
入力電源	AC100V 50/60Hz
NFB電流容量	MAIN 20A (2系統)
	SUB 10A (ヒューズ10A)
出力	MAIN 2系統 (ハーモニカ端子)
	SUB 1系統 (コンセント2個)
使用温度範囲	0 ~ +40 °C
外観寸法図	480(W) x 49(H) x 250(D)
質量	約3kg

注) ハーモニカ端子の定格電流は20A以下で使用してください。

					整理図番 Arrangement Fig. No	
					品 名 Model	電源端子盤
修正履歴	設計 Design	製図 Drawing	検印 Check	承認 Approve	品 番 Model No	TZ-PB22J TZ-PB22JB
		平井			作 成 日 Date No	1997年3月18日

松下電器産業株式会社

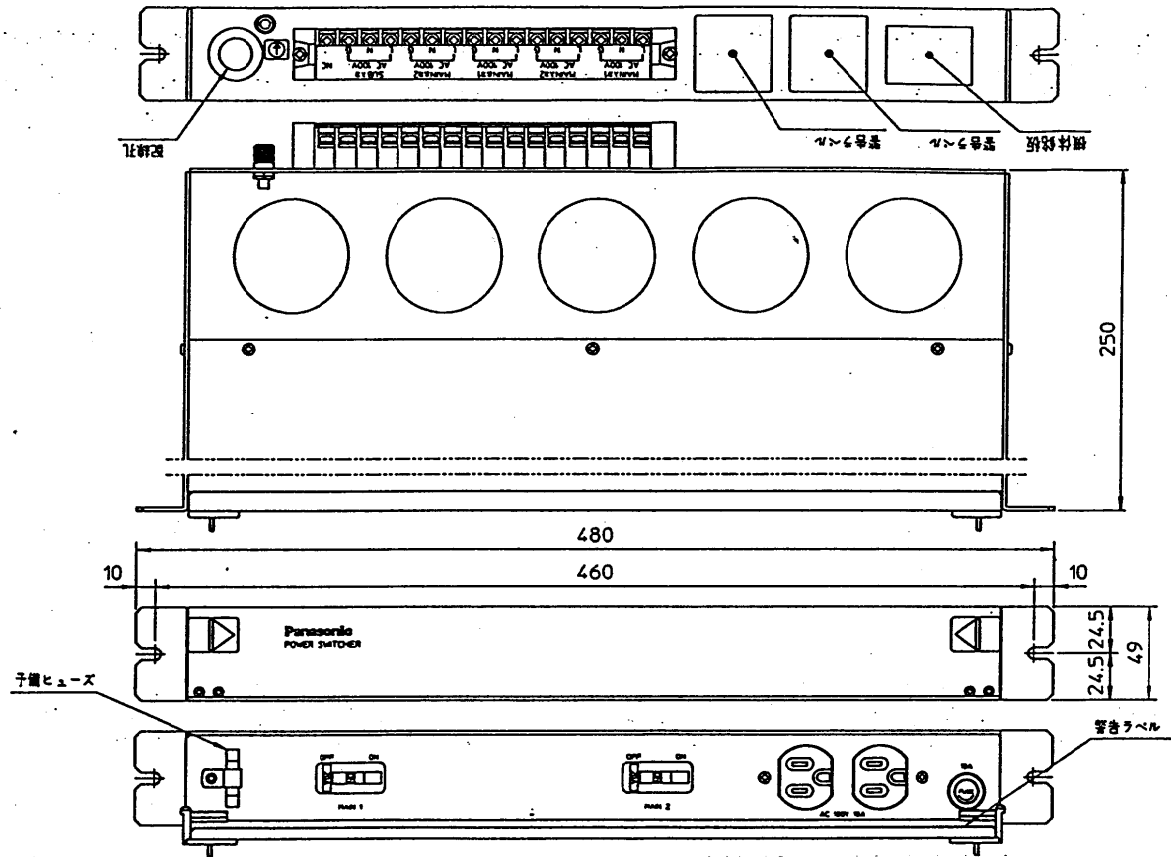
■ ブロック図



					整理図番 Arrangement Fig. No	
					品名 Model	電源端子盤
					品番 Model No	TZ-PB22J TZ-PB22JB
					作成日 Date No	1997年3月18日
修正履歴	設計 Design	製図 Drawing	検印 Check	承認 Approve		
		平井				

松下電器産業株式会社

■外観寸法図



					整理図番 Arrangement Fig. No	
					品名 Model	電源端子盤
					品番 Model No	TZ-PB22J TZ-PB22JB
					作成日 Date No	1997年3月18日
修正履歴	設計 Design	製図 Drawing	検印 Check	承認 Approve		
		平井				

松下電器産業株式会社