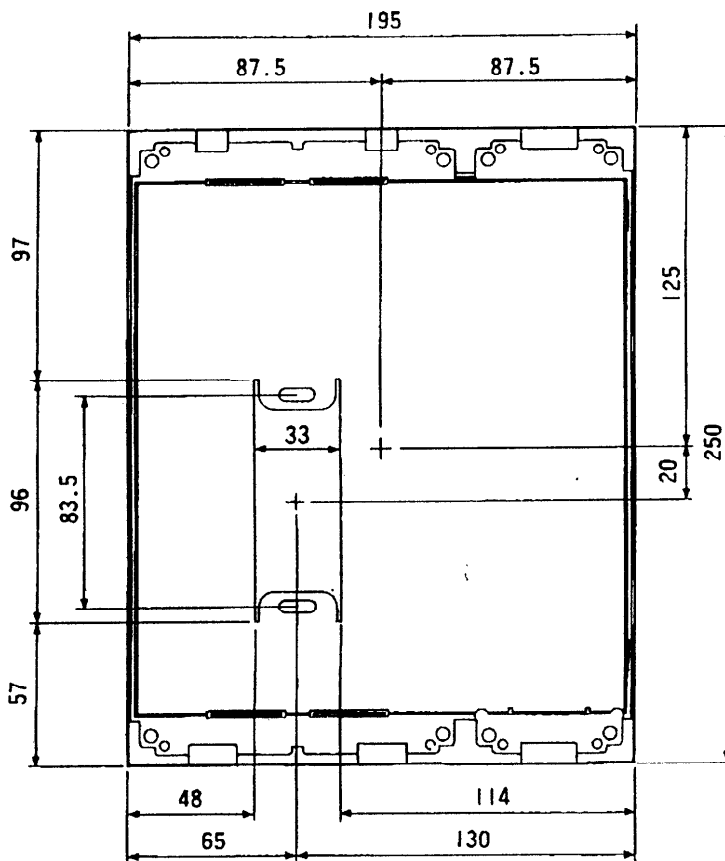
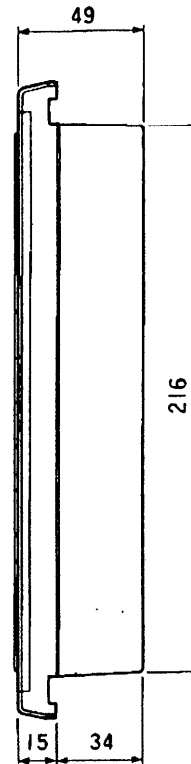
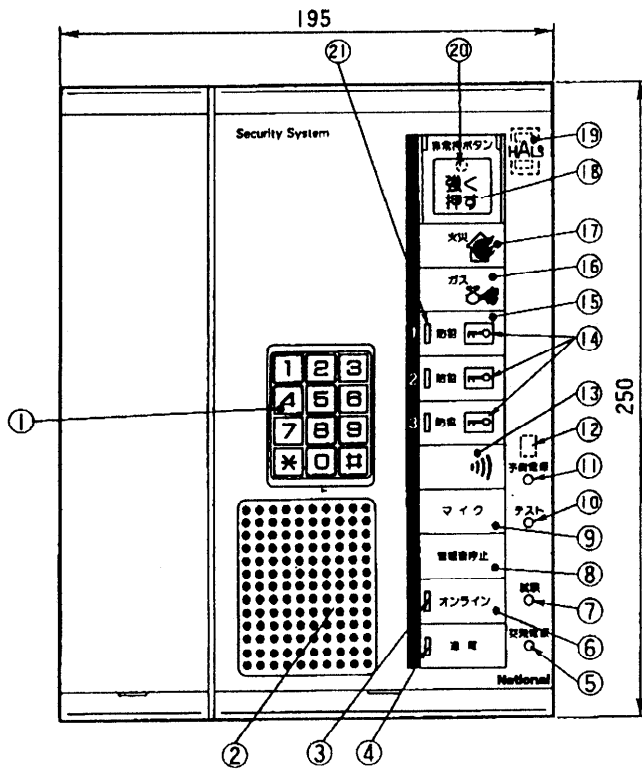


単位	mm
縮尺	1/3



番号	名 称
①	番号ボタン
②	スピーカ
③	オンライン灯
④	通 報 灯
⑤	交 流 電 源 灯
⑥	オンラインボタン
⑦	試験スイッチ
⑧	警報音停止ボタン
⑨	マ イ ク
⑩	予備電源テストスイッチ
⑪	予 備 電 源 灯
⑫	ガスもれ検知器 切 換 ス イ ッ チ
⑬	予 備 灯
⑭	防 犯 灯 1. 2. 3
⑮	警戒/解除ボタン
⑯	ガ ス も れ 灯
⑰	火 災 灯
⑱	非常押ボタン
⑲	設定スイッチ
⑳	非 常 灯
㉑	閉閉報知灯1.2.3

外形寸法図

品 番	VJ-555
品 名	家庭用自動通報機

作成年月	2003.01	図面整理 番 号	SKJ-04	SD-0
------	---------	-------------	--------	------

■仕様

電源電圧	AC100V(50/60Hz)	
消費電力	15W	
外形寸法	高さ250×幅195×奥行49(埋込部34)mm	
質量(重量)	約1.4kg	
外観色調	パニラホワイト(近似マンセル5Y9/1)	
外観材質	難燃ABS樹脂	
取付方法	壁埋込形	
使用環境条件	周囲温度0℃～40℃	
適用技術基準	郵政省認定番号:S92-4041-0 自治省令:GP型3級受信機 受第4～17号	
直接接続機器	火災感知器 ガスもれ検知器 呼出音増設用スピーカ(補助音響装置) 戸外表示付ドアホン子機 防犯×3系統 予備×2系統 非常×2系統 ホームテレホン(102.108.208) 防犯キースイッチ カードリーダー テレコントロールユニット(VJ-502.503.504) P型1級受信機	
火災感知器	系統数	1系統 メイク接点
	適合感知器	熱感知器 煙感知器(12V用のみ)
	配線抵抗	10Ω以下(ループ値)
検知器	接続台数	熱感知器:ループ値内制限ナシ 煙感知器:ループ値内最大3台
	系統数	1系統
	適合検知器	AC100V用:有電圧出力型(正常時:6V、異常時:0V、発報時:12V)
ガスもれ	接続台数	AC100V用有電圧出力型:1台
	警報音の形態	擬音と音声合成音の組み合わせ
	警報優先順位	1.火災・ガスもれ 2.火災回線断線 3.ガスもれ検知器異常 4.非常 5.防犯1.2.3 6.予備1.2 7.タイマー切れ予告音 8.開閉報知 9.防犯保留音
ガス警報標準遅延時間	本体、呼出音増設用スピーカ(補助音響装置)	約40秒
	戸外表示付ドアホン子機、ドアホン子機、電話機	約40秒
使用回線	一般加入電話回線(課金パルス信号の出る回線は使用不可)	
通報先	最大3カ所(要因別に最大5カ所の登録先より3カ所選択)	
ダイヤル方式	DP(10、20PPS)/PB(設定による)	
ダイヤルケタ数	最大16ケタ	
再発信動作	有(通報先1カ所に対して初回を含めて9回)	
通報方式	音声通報:IC録音(15秒)/音声合成音 データ通報:松下標準プロトコル(FSK/300BPS)	
出力信号とデータ出力	音声通報	1.通報元所在メッセージ(IC録音15秒)
		2.セキュリティ情報(音声合成音)
	データ通報	1.セキュリティ情報(火災、ガスもれ、ガスもれ検知器異常、防犯1.2.3、非常、予備1.2)
2.警備情報(警戒/解除、定時)		
3.電源情報(停電、復電、電池異常)		
停電時メモリーバックアップ	IC録音内容および設定内容保持/停電後約1カ月間	
	ニッケルカドミウム電池(6V/110mAh)(約3年ごとに定期交換)	
停電時動作バックアップ	約70分間	
	ニッケルカドミウム電池(12V/450mAh)(約3年ごとに定期交換)	

仕様

品番	VJ-555
品名	家庭用自動通報機