

仕様書

交直両用120W卓上型増幅器

WA-664

1. 概要

本器は前置増幅回路(マイク,ピック,電圧増幅)に集積回路を採用しFM/AMラジオチューナを内蔵した,出力120Wの卓上型増幅器でAC/DCいずれの電源でも使用できます。また,電源出力制御端子を設けているので防災機器と組み合わせて使用することもできます。

2. 定格

電源	AC100V 50/60Hz , DC26.4V(21~32V)
消費電力	定格消費電力(ACにて) 120W 定格出力時(ACにて) 320W, (DCにて) 225W
定格出力	120W
負荷インピーダンス	42Ω, 85Ω平衡
ひずみ率	3%以下(定格出力時1,000Hzにて)
周波数特性	100Hz~10,000Hz(1,000Hz基準±3dB以内, TONE FLATにて)

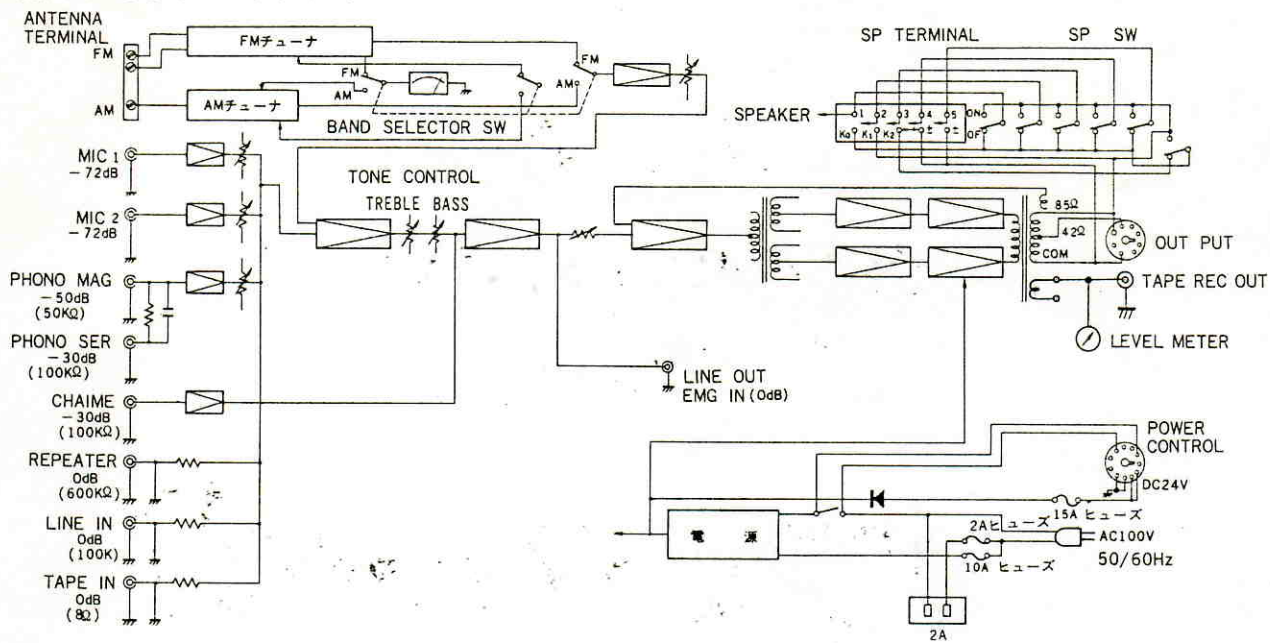
入力回路	入力レベル	インピーダンス	S/N
MIC-1・2	-72dB	(マイクトランス取付可能) 600Ω 不平衡	50dB以上
PHONO(CER)	-30dB	100kΩ "	50dB "
PHONO(MAG)	-50dB	50kΩ "	50dB "
CIHME	-30dB	100kΩ "	60dB "
REPEATER	0dB	600Ω "	60dB "
TAPE PLAY	0dB	8Ω "	60dB "
AUX	0dB	100kΩ "	60dB "
EMG IN (LINE OUT)	0dB	4kΩ "	60dB "

出力回路	出力レベル	インピーダンス	備考
REC	0dB	600Ω	
LINE OUT (EMG IN)	0dB	50kΩ	出力スイッチ
SPKRS OUTPUT	100V/85Ω	42, 85Ω平衡	5局, 一斉

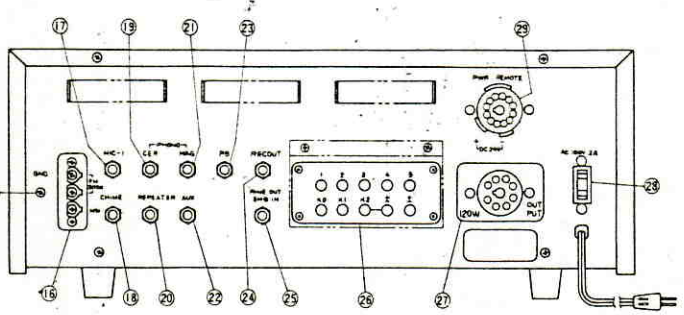
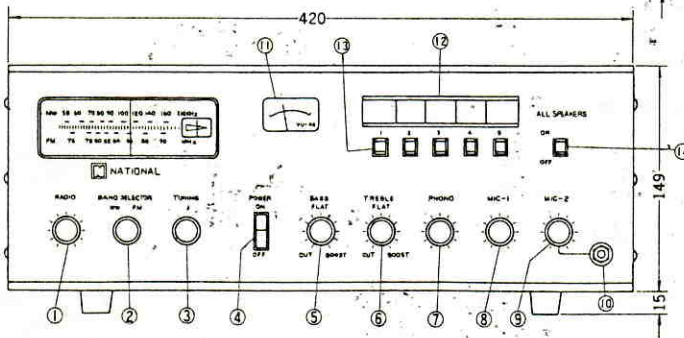
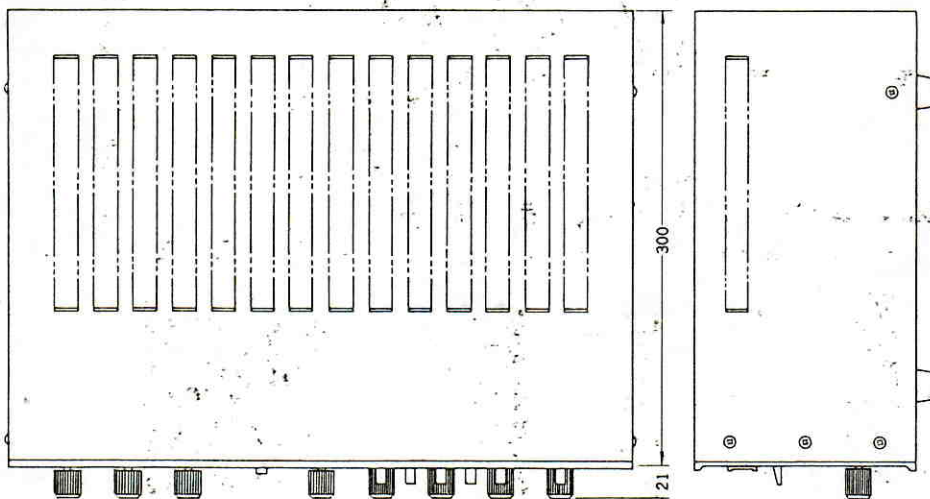
ラジオ受信部

受信周波数	FM76~90MHz AM530~1,605kHz
アンテナ入力 インピーダンス	FM300Ω平衡 AMローインピーダンス
中間周波数	FM10.7MHz AM455kHz
有効感度	FM16dB以下 S/N30dB AM30dB以下 S/N20dB
デイエンフアシス	50μS
電源制御	1回路
形状寸法	420mm(幅)×149mm(高さ)×300mm(奥行) [突起部分含まず]
重量	約17kg
仕上	前面パネル:マンセル5YR 3.5/1 ケースカバー:マンセル10R1.5/0.5

WA-664ブロックダイヤグラム



WA-664寸法図



縮尺：1/3

No.	名称
①	ラジオ音量ツマミ
②	バンド切換ツマミ
③	同調ツマミ
④	電源スイッチ
⑤	低音調整ツマミ
⑥	高音調整ツマミ
⑦	フォノ音量ツマミ
⑧	マイク-1音量ツマミ
⑨	マイク-2音量ツマミ
⑩	マイク-2入力ジャック
⑪	レベルメータ
⑫	選局カード
⑬	選局スイッチ
⑭	一斉スイッチ
⑮	アース端子
⑯	アンテナ端子
⑰	マイク-1入力ジャック
⑱	チャイム入力ジャック
⑲	「CER」入力ジャック
⑳	レピータ入力ジャック
㉑	「MAG」入力ジャック
㉒	予備入力ジャック
㉓	再生入力ジャック
㉔	録音出力ジャック
㉕	ライン出力・緊急入力ジャック
㉖	出力端子板
㉗	出力ソケット
㉘	ACソケット
㉙	制御ソケット