

仕様書

交直両用〈AM-FM付〉120W卓上型増幅器

WA-665

1. 概要

本器は、AM-FMラジオチューナの他に5局のスイッチボードを内蔵したコンパクトタイプの出力120W卓上型増幅器です。

また、卓上型非常警報操作器との組合せにより非常用放送設備（防災アンプ）となります。

2. 特長

- 5局プラス一斉のスイッチボード付ですから、5系統の個別選択放送の他に一斉放送も可能です。また、スイッチボードには無関係に出力の得られる8P G Tソケットがあり、70Vライン(42Ω)と100Vライン(85Ω)の出力が得られます。
- FM-AMラジオチューナを内蔵しています。(バーアンテナ付)
- マイクロホン2本の他にレコードプレーヤやテープレコーダ、チャイムなども接続できます。また、マイクロホンはマイクトランスを取付けることにより平衡型としてもご使用できます。
- 音質調整器(低音・高音単独)付ですから、好みの音質にてご使用いただけます。
- スピーカへの出力はダミーロードレス方式ですから補償抵抗は不要です。
(ただし、アンプの出力インピーダンスより、スピーカの合成インピーダンスが低くならないよう接続してください)。
- 電源トランスには温度検出ヒューズが組込んであり、また回路の主要部にも不燃性抵抗を使用していますから安全性も一層向上しました。
- 消費電力が2Aのものまで使える電源コンセントがついています。
- AC-100Vの他にDC-24Vの電源も使えます。
- 卓上型非常警報操作器との組合せにより、非常用放送設備委員会認定の非常用放送設備（防災アンプ）となります。

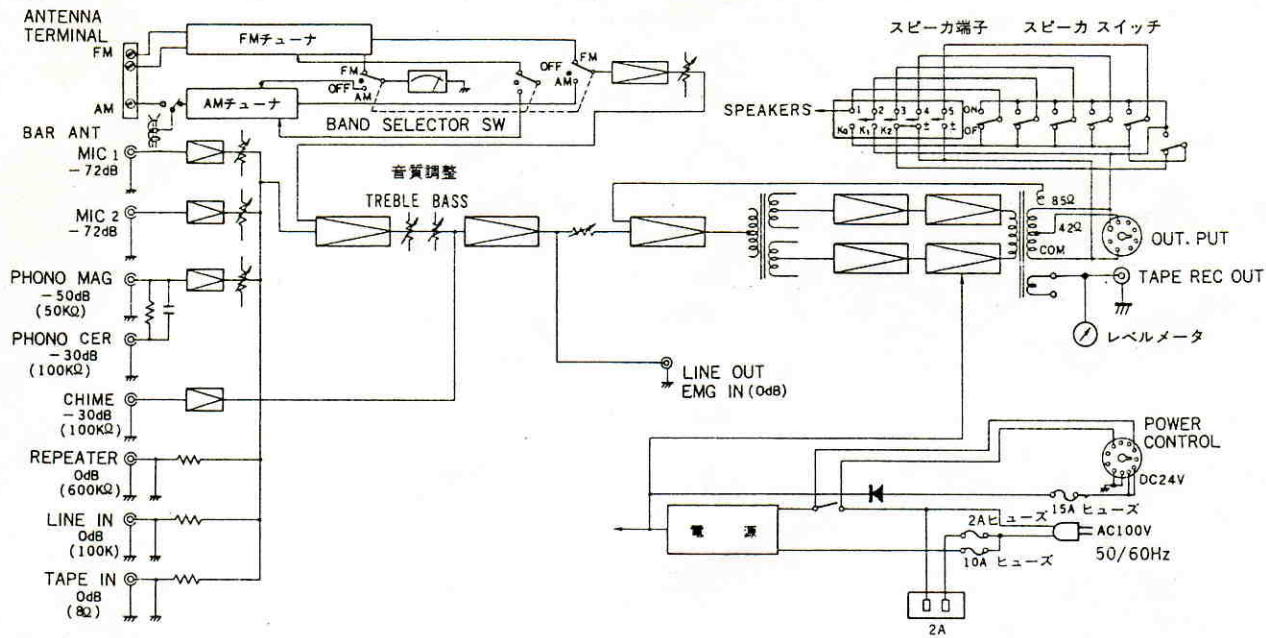
3. 定 格

電 源	A C 100 V 50/60Hz 又は DC-24 V		
消 費 電 力	定格消費電力	(A Cにて) 120W	
	120 W出力時	(A Cにて) 320W(D Cにて) 225W	
定 格 出 力	120W		
出力インピーダンス	42Ω(70Vライン), 85Ω(100Vライン) 平衡		
周 波 数 特 性	100~10,000Hz±3dB以内(1,000Hz基準TONE FLATにて)		
音 質 特 性	100, 10,000Hzにて±8dB以上(1,000Hz基準)		
ひ ず み 率	3%以下(定格出力時1,000Hzにて)		
入 力 回 路	入 力 感 度	インピーダンス	S/N比
マイク 1.2	-72dB	(マイクトランス取付可能) 600Ω 不平衡	50dB 以上
ピック(セラミック)	-30dB(1,000Hz)	100kΩ 不平衡	50dB "
"(マグネチック)	-50dB(1,000Hz)	50kΩ "	50dB "
チャイム	-30dB	100kΩ "	60dB "
レピータ	0dB	600Ω "	60dB "
テープ再生	0dB	8Ω "	60dB "
予 備	0dB	100kΩ "	60dB "
緊 急	0dB	4kΩ "	60dB "
ラジオ受信部	F M		A M
受信周波数	76~90MHz		525~1,605kHz
アンテナ入力インピーダンス	300Ω平衡		バーアンテナ及びインピーダンス
中間周波数	10.7MHz		455kHz
有効感度	16dB以下(S/N30dB)		30dB以下(S/N 20dB)
ディエンファシス	50μS		
出 力 回 路	出力レベル	インピーダンス	
録音出力	0dB	600Ω以上	
ライン出力	0dB	50kΩ以上	
出力端子と スピーカスイッチ	1.2.3.4.5.±…系統別スピーカ端子		
	K ₀ …「ALL」スイッチによるスピーカ端子		
	K ₁ , K ₂ …出力を関連機器から制御する端子		
制 御 端 子	POWER REMOTE (本体電源の「ON」「OFF」制御)		
レ ベ ル メ ー タ	出力 100V/85Ωにて規定値を指示		
寸 法	420mm(幅)×149mm(高さ)×300mm(奥行)〔突起部分含まず〕		
重 量	約17kg		
仕 上	前面パネル：マンセル5YR3.5/1		
	ケースカバー：マンセル10R1.5/0.5レザートーン		
電 源 コ ー ド	約2.5m (直出し)		

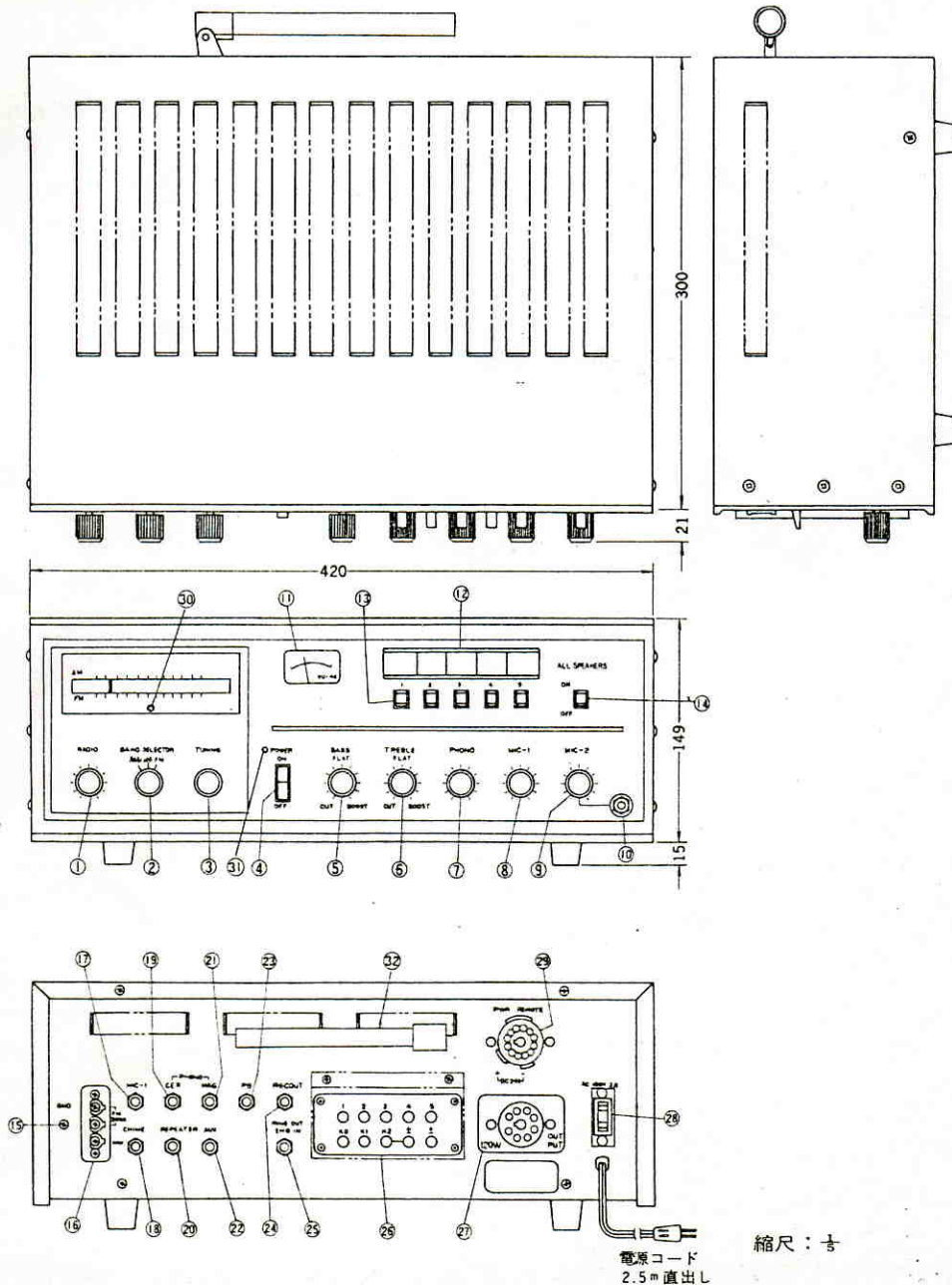
〔付属品〕

- 単頭プラグ…………… 2
- 8P GTプラグ…………… 1
- 11P GTプラグ…………… 1
- ヒューズ(2A, 10A, 15A)……各1
- 取扱説明書…………… 1
- 保証書…………… 1

WA-665ブロックダイアグラム



WA-665 外観寸法図



No	名称
①	ラジオ音量ツマミ
②	バンド切換ツマミ
③	同調ツマミ
④	電源スイッチ
⑤	低音調整ツマミ
⑥	高音調整ツマミ
⑦	フォノ音量ツマミ
⑧	マイク-1音量ツマミ
⑨	マイク-2音量ツマミ
⑩	マイク-2入力ジャック
⑪	レベルメータ
⑫	選局カード
⑬	選局スイッチ
⑭	一斉スイッチ
⑮	アース端子
⑯	アンテナ端子
⑰	マイク-1入力ジャック
⑱	チャイム入力ジャック
⑲	「CER」入力ジャック
⑳	レピータ入力ジャック
㉑	「MAG」入力ジャック
㉒	子備入力ジャック
㉓	再生入力ジャック
㉔	録音出力ジャック
㉕	ライン出力・緊急入力ジャック
㉖	出力端子板
㉗	出力ソケット
㉘	ACソケット
㉙	制御ソケット
㉚	同調表示ダイオード
㉛	電源表示ダイオード
㉜	バーアンテナ

電源コード 2.5m直出し
縮尺：1/5