

ブース WE-5030

■機器概要

2連タイプのブースで、ヒヤリングユニットまたはブースレコーダ (WE-6400, WE-6410) とチャンネルセクターを組み合わせて収納することができます。ブースパネル (WE-5035)を取り付けることにより仕切付ブースになります。

■機器定格

収納寸法 (LLボックス)	天面: 210(幅)×160(高さ)×300(奥行)mm 中棚: 200(幅)×70(高さ)×350(奥行)mm 下棚: 200(幅)×350(高さ)×400(奥行)mm	材 質	パーティクルボード
収納機器 (LLボックス)	ヒヤリングユニット (WE-5120, WE-5220) チャンネルセクター (WE-5230) ブースレコーダ (WE-6400, WE-6410)	仕 上	テーブル, LLボックス天面 および后面板: 塩化ビニールシート貼付マンセル 5 Y7.5/1 側板, LLボックス両側板: 塩化ビニールシート貼付マンセル 2.5 YR 5/10
寸 法	1502(幅)×700(高さ)×550(奥行)mm		
重 量	約48kg		

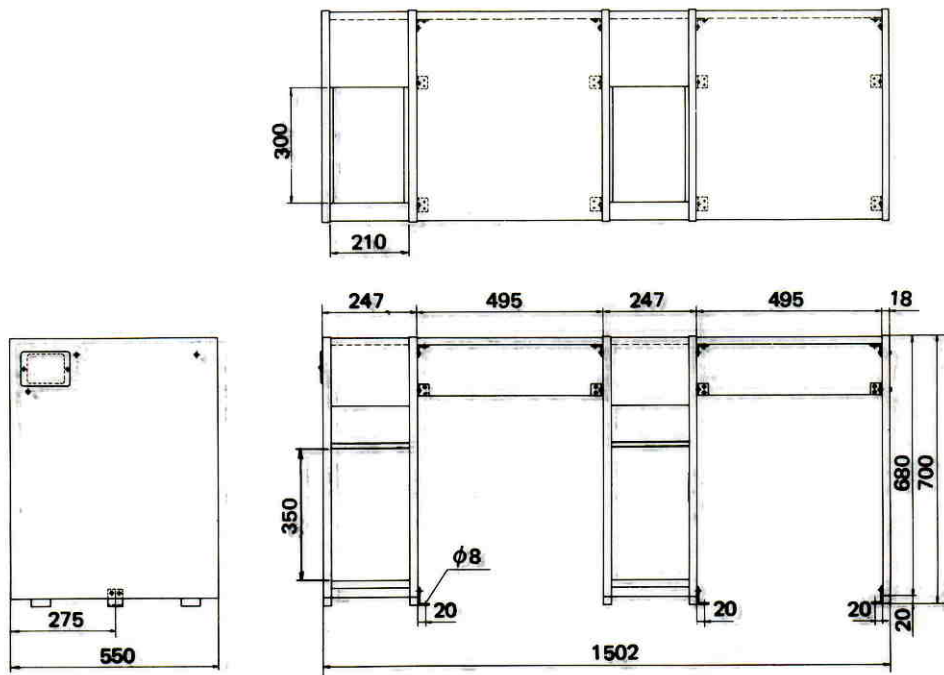
■構成部品

構成部品

LLボックス.....	2	通線孔盲板.....	1
ブーステーブル.....	2	テーブル固定用ねじ (M6×20).....	12
側板.....	1	木ねじ (4.8×16).....	8
床固定用金具.....	3	連結金具A.....	12
平ワッシャー.....	3		
スプリングワッシャー.....	3		

(床固定用ねじは含まれません)

■外観寸法図



単位	mm
縮尺	1/20