

# AVコントローラ WE-5660

## ■ 機器概要

映像を付加した学習システムに使用するWE-8000用ユニットです。

## ■ 機器定格

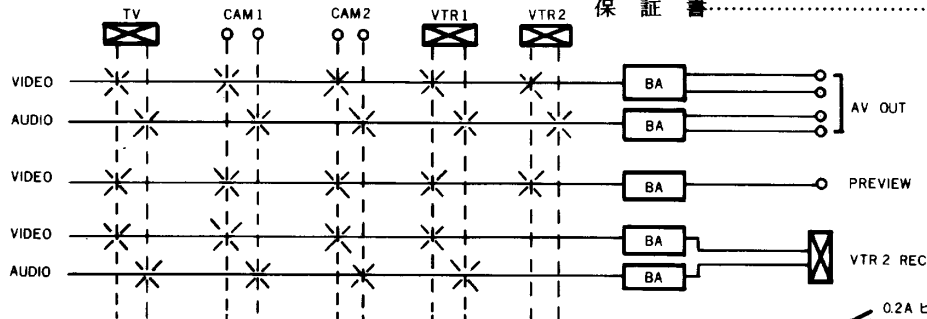
電源	AC 100V 50/60Hz				
消費電力	約 7W		出	AV OUT	映像：1Vp-p/75Ω 2回路BNC 音声：0dB/負荷ハイインピーダンス2回路ミニ
入	テレビチューナ	映像：1Vp-p/75Ω } 8ピン 音声：0dB/ハイインピーダンス } 角形	カ	プレビュー	映像：1Vp-p/75Ω BNC
	カメラ1	映像：1Vp-p/75Ω } BNC 音声：0dB/ハイインピーダンス } ミニ	力	VTR 2	映像：1Vp-p/75Ω } *8ピン 音声：0dB/負荷ハイインピーダンス } 角形
カ	カメラ2	映像：1Vp-p/75Ω } BNC 音声：0dB/ハイインピーダンス } ミニ	寸	法	209.5(幅)×132(奥行)×155(高さ)mm
	VTR 1	映像：1Vp-p/75Ω } 8ピン 音声：0dB/ハイインピーダンス } 角形	重	量	約 2 kg
	VTR 2	映像：1Vp-p/75Ω } *8ピン 音声：0dB/ハイインピーダンス } 角形	仕	上	マンセル 5Y7.5/1 半艶塗装

\*同一コネクターです。

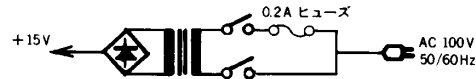
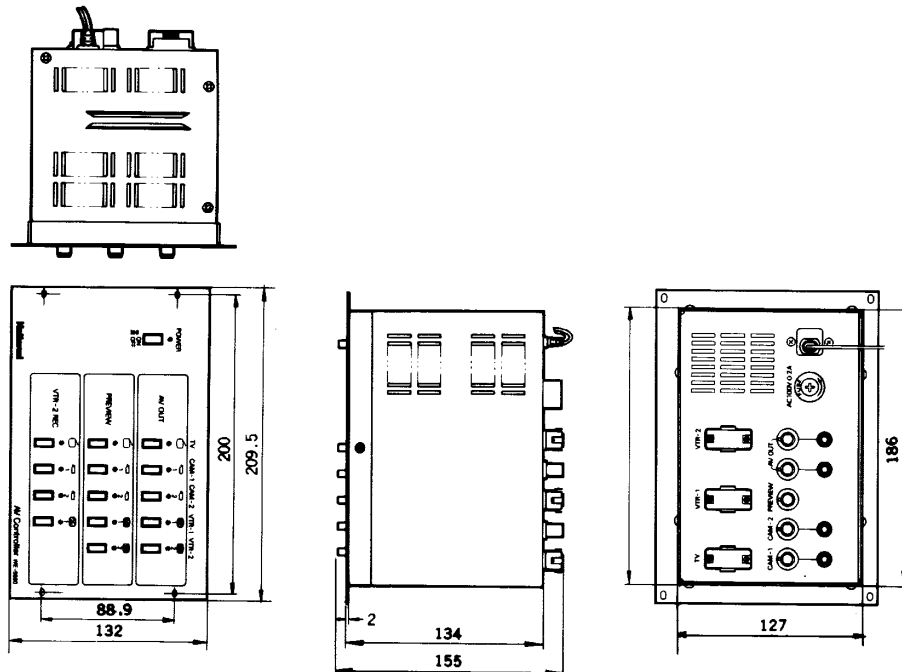
## ■ 付属品

- |   |   |
|---|---|
| 本体固定用ねじ (M2.6×8) ..... 4<br>ヒューズ (200 mA) ..... 1 | 8P 角形コネクタ ..... 3<br>ミニプラグ ..... 4<br>操作説明書 ..... 1<br>工事説明書 ..... 1<br>保証書 ..... 1 |
|---|---|

## ■ ブロックダイアグラム



## ■ 外観寸法図



単位	mm
縮尺	1/5