

マイクロホンミキサー WF-210

■概要

- マイク入力2回路、テープ入力1回路およびオルゴール回路を備えたマイクロホンミキサーです。
- オルゴールは8曲選択できます。
- 別売のアンプ付スピーカ (WF-700, WF-710)を接続すると、マイク放送や電子オルゴールを拡声できます。
- 別売のパワーアンプ(10W:WF-400, 20W:WF-410, 50W:WF-450, 125W:WF-4125)と車載スピーカを接続すると拡声できます。
- 別売パワーアンプ (WF-400, WF-410)は、本機の背面に取り付けができます。
- バッテリー12V, 24Vは電圧切換スイッチを切り換えることにより接続できます。
- マイク1はマイク放送をするとオルゴール音量およびテープ音量及びテープ音量が低減する優先回路付きです。

■定格

電源電圧：DC12V/24V(スイッチ切換)
 電源条件
 アース方式：マイナスアース
 変動許容範囲：11~16V/21~32V
 消費電流：0.1A以下
 (スピーカ電源出力を除く)
 入力回路
 マイク1：-42dB 600Ω 不平衡
 マイク2：-42dB 600Ω 不平衡
 テープ：0dB 20kΩ 不平衡
 音声定格出力：0dB 5kΩ 平衡
 周波数特性：300Hz~8kHz±3dB (マイク入力)

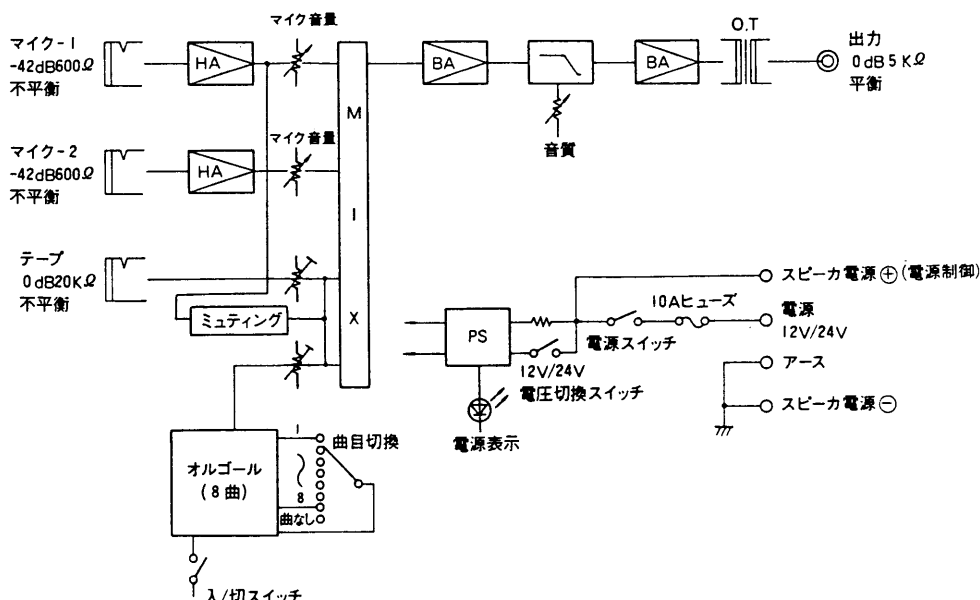
音質：2kHzにおいて、-10dB(2kHz基準)
 「低」の位置
 ひずみ率：2%以下(マイク入力)
 オルゴール回路：1回路(8曲選択方式)
 1. チャイム(ピンポン) 2. 砂山
 3. 浜辺の歌 4. 故郷の空
 5. 乙女の祈り 6. 五木の子守り唄
 7. 赤とんぼ 8. おさるのかごや
 寸法：140(幅)×50(高さ)×100(奥行)mm
 (つまみ、パネル、コード含まず)
 重量：約600g(本体のみ)
 仕上げ：ブライトブラウンメタリック塗装

■付属品

接話形マイクロホン 1	平座金 (M6用) 6
取付金具 1	ばね座金 (M6用) 3
ステー 1	六角ナット (M6用) 3
六角ボルト (M5×8) 平・ばね座金付 3	電源接続コード (本体接続済) 1
六角ボルト (M6×25) 3		

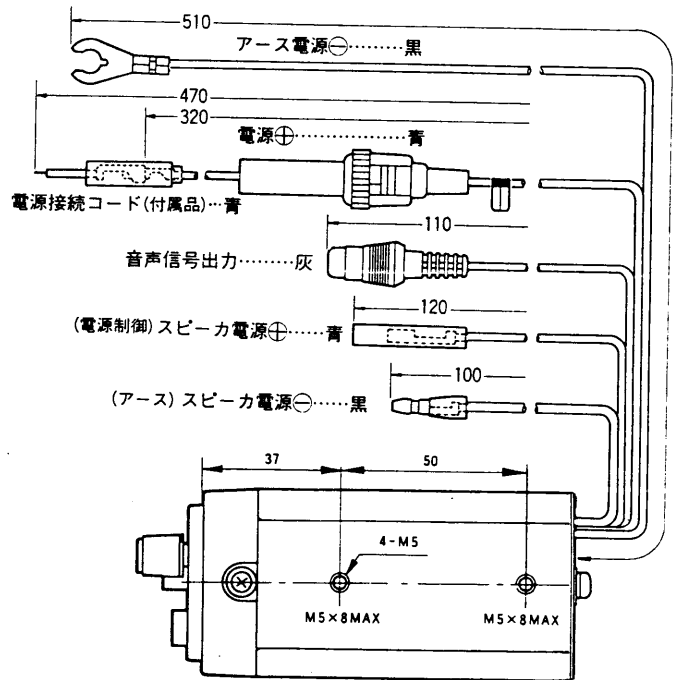
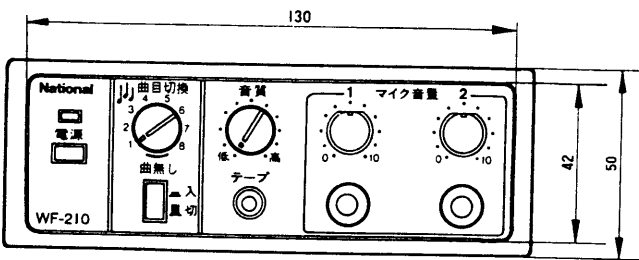
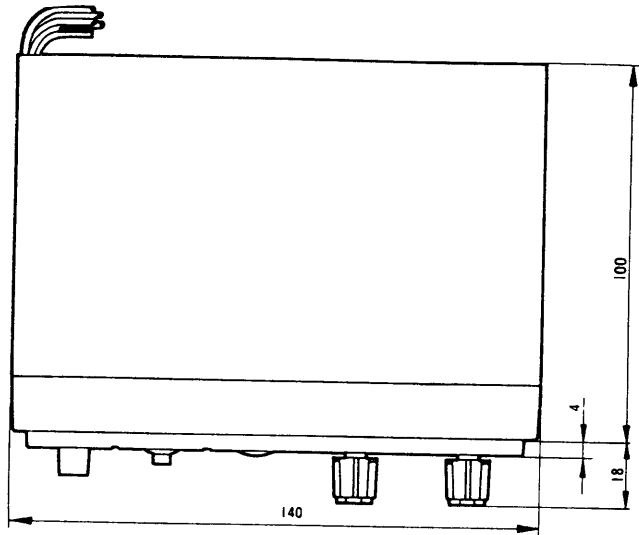
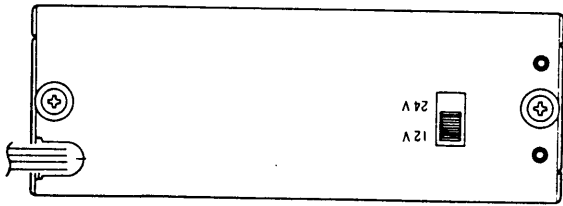
※の部分は工事店様が工事するためのものです。

■ブロックダイアグラム

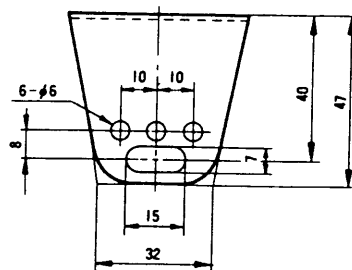
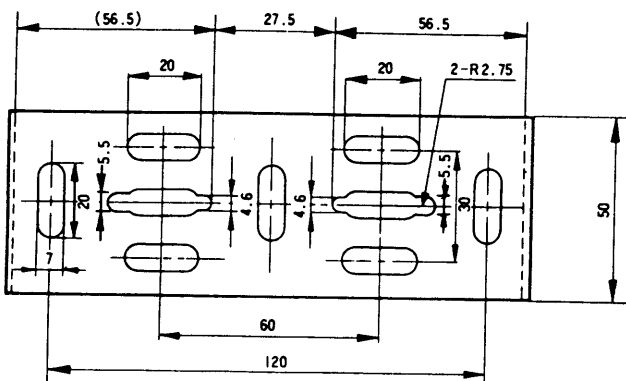


■外觀寸法図

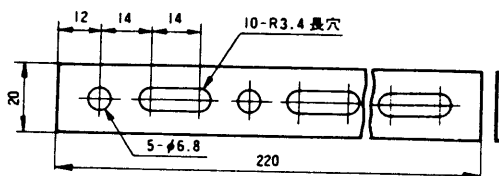
●本体



●取付金具



●ステー



単位	mm
縮尺	1/2