

# 20Wパワーアンプ WF-410

## ■概要

マイクロホンミキサーWF-210、カセットデッキ付ミキサーWF-510専用の20Wパワーアンプです。別売の車載スピーカ(アンプなし)を接続することによって拡声ができます。またWF-210、510の背面に取付けができます。

## ■定格

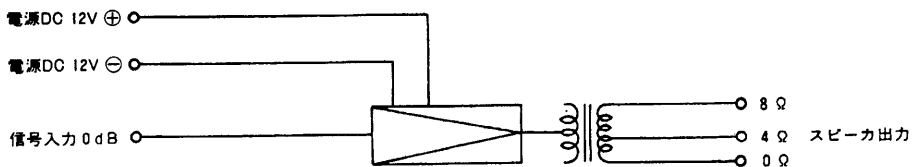
電源	DC 12V	入力感度	0 dBV ± 3 dBV
電源条件	アース方式 マイナスアース 変動許容範囲 11V ~ 16V	入力インピーダンス	50kΩ 不平衡
消費電流	3 A 以下(定格出力時)	出力インピーダンス	4 Ω、8 Ω
定格出力	20W	寸法	140(幅)×50(高さ)×51(奥行)mm (コード含まず、WF-210取付け後の奥行は151mm)
ひずみ率	5%以下	質量(重量)	約 530g (本体のみ)
周波数特性	300Hz : -3 dB ± 3 dB 8 kHz : 0 dB ± 3 dB	仕上げ	背面パネル : 黒色塗装 ケース・シャーシ : 銀色アルマイト

## ■付属品

スピーカ接続コード(白)..... 1	} ※	ばね座金(M4用)..... 4
スピーカ接続コード(黒)..... 1		六角ナット(M4用)..... 2
六角ボルト(M4×10)..... 2		取扱説明書..... 1
タッピンねじ(M4×10)..... 2		保証書..... 1
平座金(M4用)..... 6		

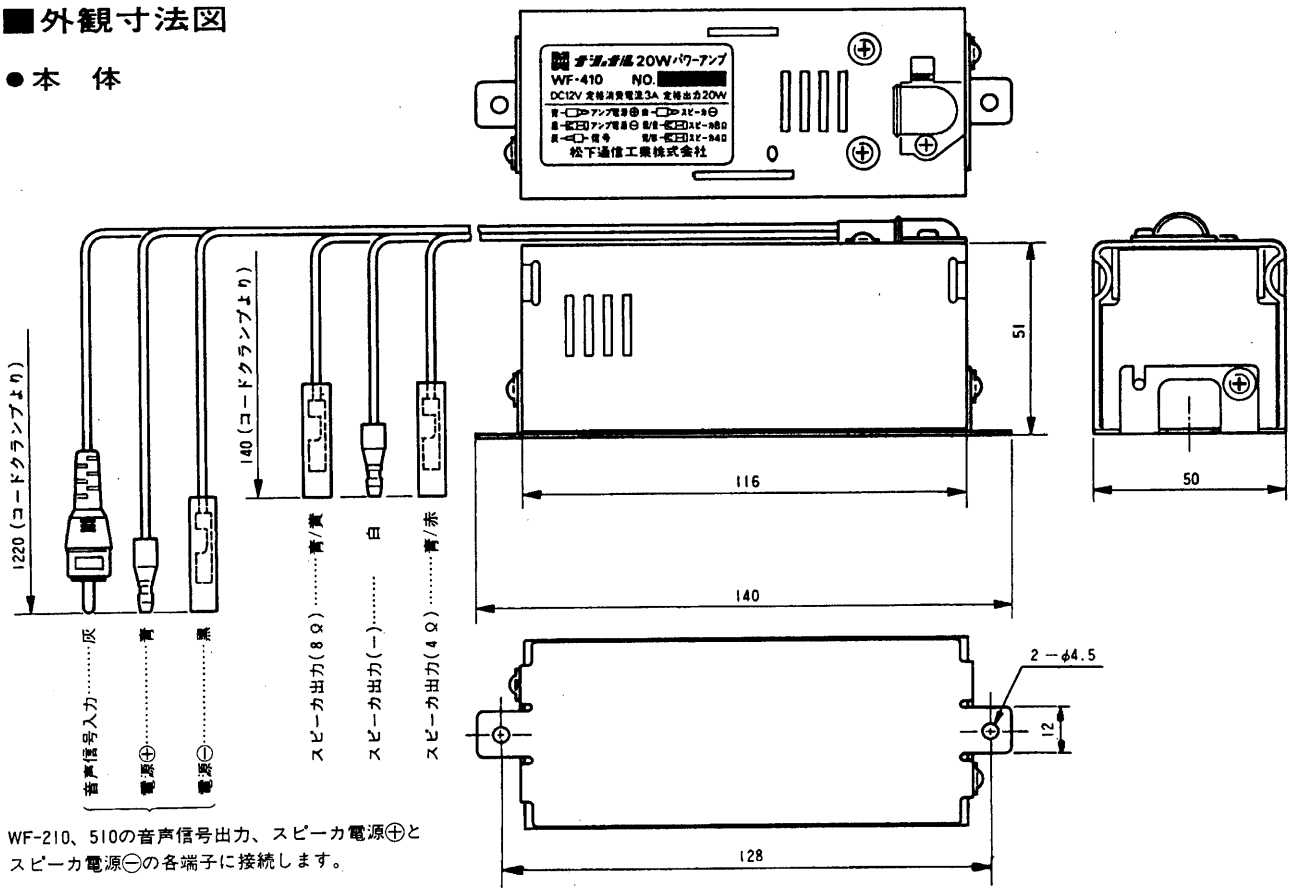
※の部品は、工事店様が工事するためのものです。

## ■ブロックダイアグラム



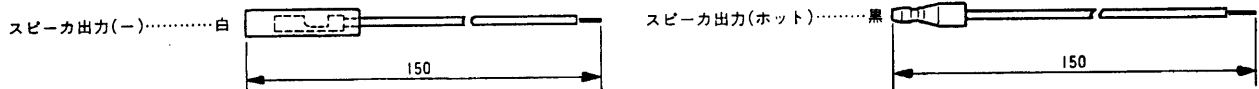
## ■外観寸法図

### ●本 体

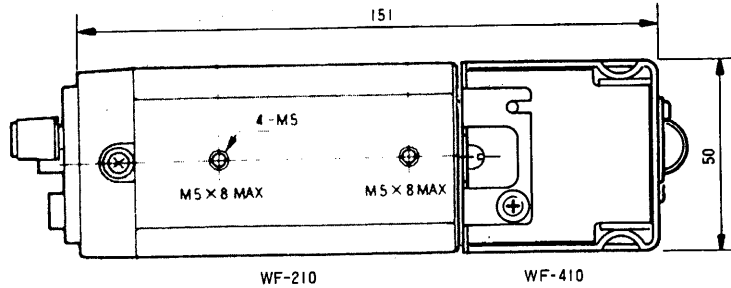


WF-210、510の音声信号出力、スピーカ電源⊕とスピーカ電源⊖の各端子に接続します。

### ●スピーカ接続コード



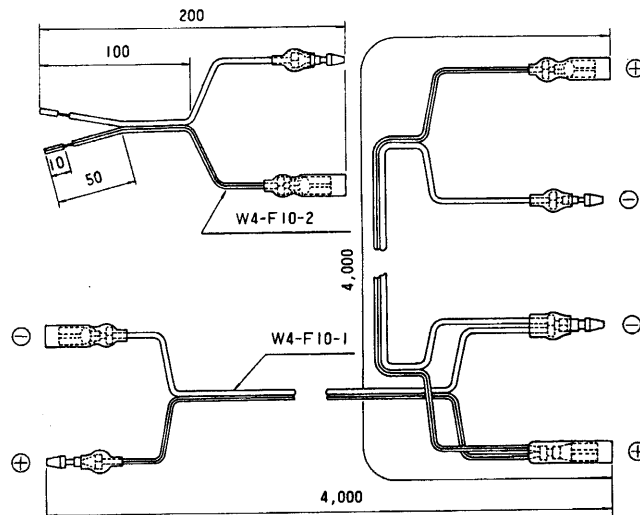
### ●WF-210にWF-410を取付けた状態



単位	mm
縮尺	1/2

## ■別売接続ケーブルの外観寸法図

### ●スピーカ接続ケーブルW4-F10



構成

W4-F10-1...1本  
W4-F10-2...3本

単位	mm
縮尺	1/5