

# 増設用パワーアンプ WF-450

## ■ 機器概要

- ワイヤレスチューナ付ミキサーWF-250専用の50Wパワーアンプです。
- マイク回路は1系統備えています。
- 本機は4台まで接続できます。
- 別売の車載スピーカ(アンプなし)を接続することにより、拡声ができます。

## ■ 機器定格

電 源	DC12V	定 格 出 力	50W	
電源条件	アース方式	マイナースース	負荷インピーダンス	8Ω, 16Ω(スイッチ切換)
	変動許容範囲	11V~16V	ライン出力	0dB 50kΩ 平衡
電源制御入力	DC13.2V	周波数特性	300Hz -3±3dB, 8kHz 0±3dB	
消費電流	7A以下(定格出力時)	ひずみ率	5%以下(1kHz, マイク入力にて)	
入力回路	マイク	-42dB 600Ω 不平衡	寸 法	140(幅)×50(高さ)×150(奥行)mm(つまみ, コード含まず)
	ライン	0dB 50kΩ 平衡	重 量	約1.8kg(本体のみ)
		仕 上 げ	ブライトブラウンメタリック塗装	

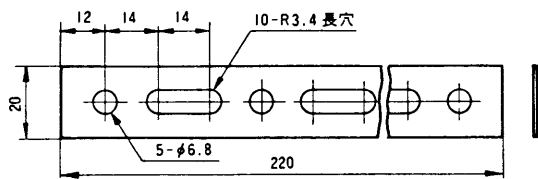
## ■ 付属品

- 電源/スピーカ接続コード(4ピンコネクタ付き).....1
  - 増設用接続コード(ピンプラグーピンプラグ).....1
  - 取付金具.....1
  - ステー.....1
  - 六角ボルト(M5×8).....3
  - 六角ボルト(M6×25).....3
  - 平座金(M5用).....3
- ※
- ※の部品は工事店様が工事するためのものです。

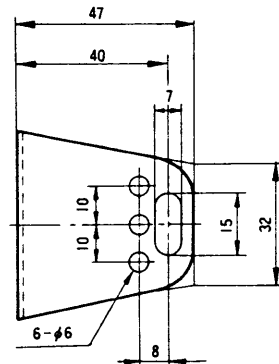
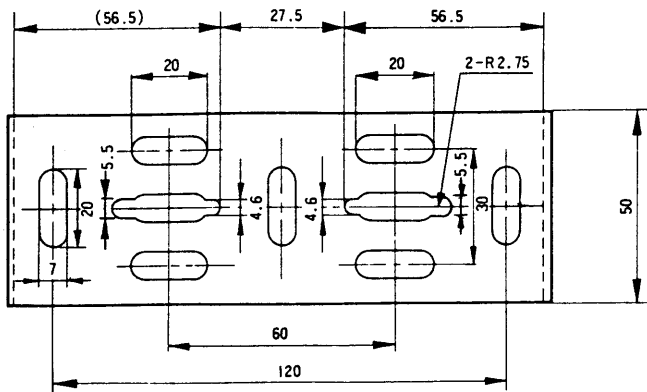
- 平座金(M6用).....6
  - ばね座金(M5用).....3
  - ばね座金(M6用).....3
  - 六角ナット(M6用).....3
  - 取扱説明書.....1
  - 保証書.....1
- ※

## ■ 外観寸法図

### ● ステー

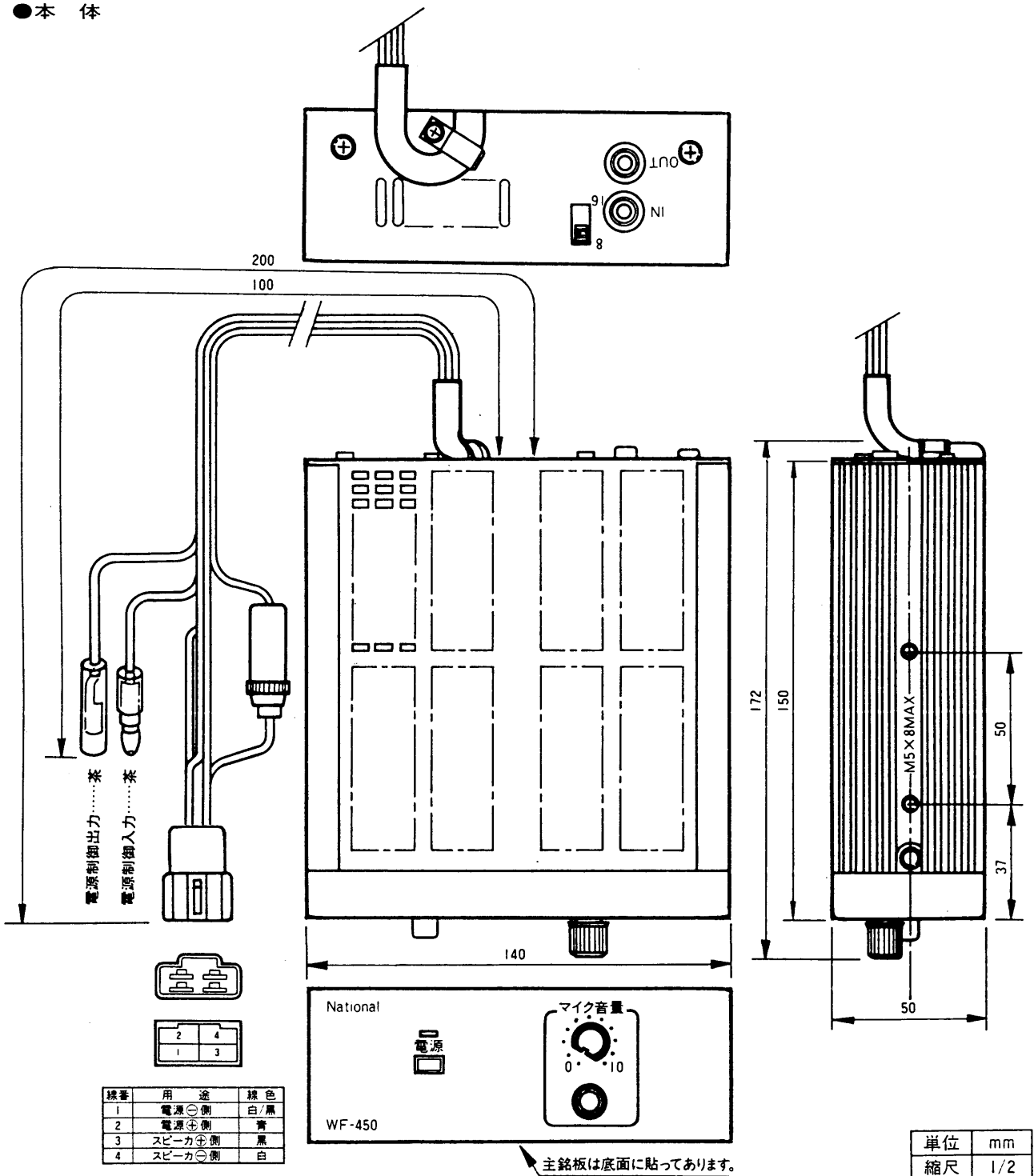


### ● 取付金具



単位	mm
縮尺	1/2

●本 体

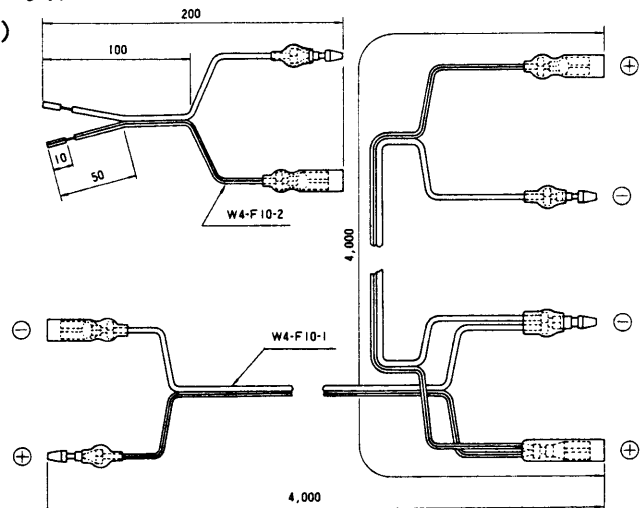


主銘板は底面に貼ってあります。

単位	mm
縮尺	1/2

●スピーカ接続ケーブル

W4-F10(別売)



構 成	
W4-F10-1	1本
W4-F10-2	3本

単位	mm
縮尺	1/5