

壁掛形一斉式非常放送設備 WK-705

■概要

中小規模就寝施設に適した非常・業務放送兼用の60W専用アンプ内蔵5局手動式壁掛形一斉式非常放送設備です。

■定格

電	源	AC100V 50/60 Hz, DC24V	操	主回路電源計	常用電源電圧 (AC100V)			
	消費電力 (注)	57W			非常電源電圧 (DC24V)			
	定格消費電力	150W (60W定格出力時)		制御回路	作動表示	プッシュノンロック切換式		
	警報時消費電流 (平均値)	DC24V : 3.3A				蓄電池電圧		
	入	周波数特性		50Hz~15kHz ±3dB	作	短絡表示	短絡時 赤色発光ダイオード点灯 但し放送選択し 放送された時点灯	
								ひずみ率
		外部マイク		入力レベル		-64dB	火災灯	起動信号受信時, 非常起動ボタン 操作時赤色発光ダイオード点灯 「火災」の文字表示
				入力インピーダンス		600Ω に適合 平衡		
		外部入力		SN比		50dB以上	負荷インピーダンス	100系ライン : 170Ω 70系ライン : 85Ω
				回路数		1回路		
自動アナウンス (自動アナウンス ユニット組込時)	入力レベル	0dB	非常電源部	使用蓄電池	ニカドNCB-165 容量1650mA 5HR, 41mA			
	入力インピーダンス	10kΩ 不平衡						
ラジオチューナ (ラジオチューナ ユニット組込時)	SN比	70dB以上	外部制御端子	充電方式	ニカド蓄電池 : トリクル充電方式			
	回路数	1回路						
非常用 マイク入力	入力レベル	-22dB	非常起動入力(マイク)	非常一斉				
	入力インピーダンス	20kΩ 不平衡	自動アナウンス入力 (マイク)	起動制御, 作動制御				
サイレン周波数	SN比	65dB以上	放送制御入力(マイク)	電源「入」制御				
	回路数	1回路	非常接点 (マイク, フレイク)	マイク出力 : (オープンコレクタ) フレイク出力 : (常時+24V)				
出力レベル灯	非常用マイク入力	-55dB 600Ω に適合 不平衡 AVC付 (一般アナウンスと兼用) 周波数特性 100Hz~6kHz ±3dB	E B 接点	無電圧マイク接点出力				
	モニタスピーカ	出力0.3W 8Ω アッテネータ付 (1, 2, 3)	寸法	290(幅) × 450(高さ) × 124(奥行)mm (奥行はマイク, マイクホルダ含まず)				
質量 (重量)	仕上	げ	質量 (重量)	本体 : 約12kg				
				ラジオチューナ組込時 : 約12.7kg				
表示ラベル	表示ラベル	表示ラベル	表示ラベル	自動アナウンスユニット組込時 : 約12.8kg				
				ラジオ用ケーブル : 1				

(注) この表示は、「電気用品取締法技術基準」に基づくものです。

※スピーカ回線保護ヒューズ

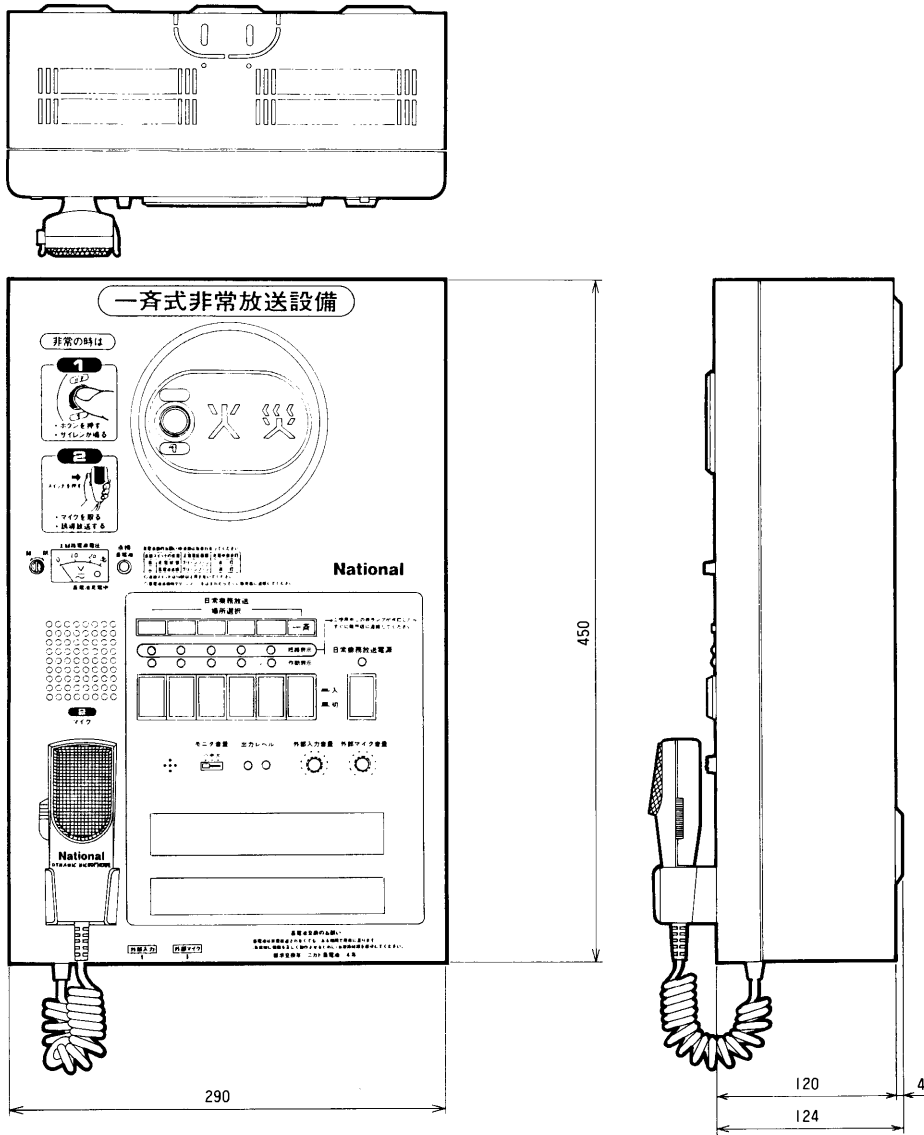
容量0.5A, 品番 WK-F05A

1回線当り接続できるスピーカ容量 35W

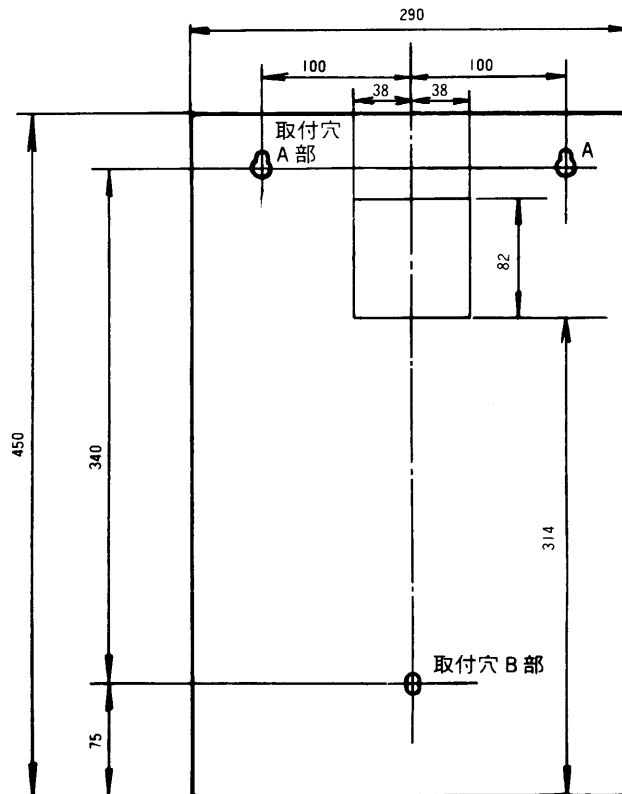
■付属品

大形複式プラグ..... 1	スピーカ回線保護ヒューズ(0.5A, 本体取付済)..... 5
非常用マイクロホン(本体接続済, 本体内部に収納)..... 1	取付用型紙..... 1
マイクホルダ(本体内部に収納)..... 1	分電盤注意ラベル..... 1
ねじ(本体内部にマイクホルダと共に収納) 2本..... 1	ラジオ用ケーブル..... 1
表示ラベル..... 1	

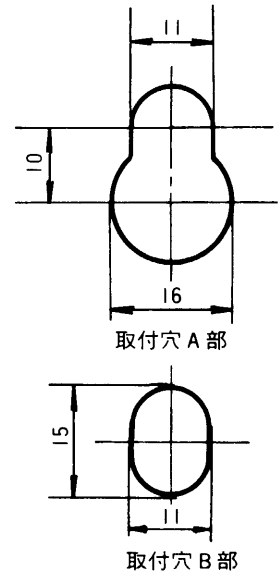
■外観寸法図



●背面寸法図



取付穴詳細図



単位	mm
縮尺	1/5

■ ブロックダイアグラム

