

# 壁掛形非常用放送設備〈手動式〉 WK-715

## ■概要

小規模から中規模の建築物に適した非常、業務放送兼用の5局手動式壁掛形非常用放送設備です。

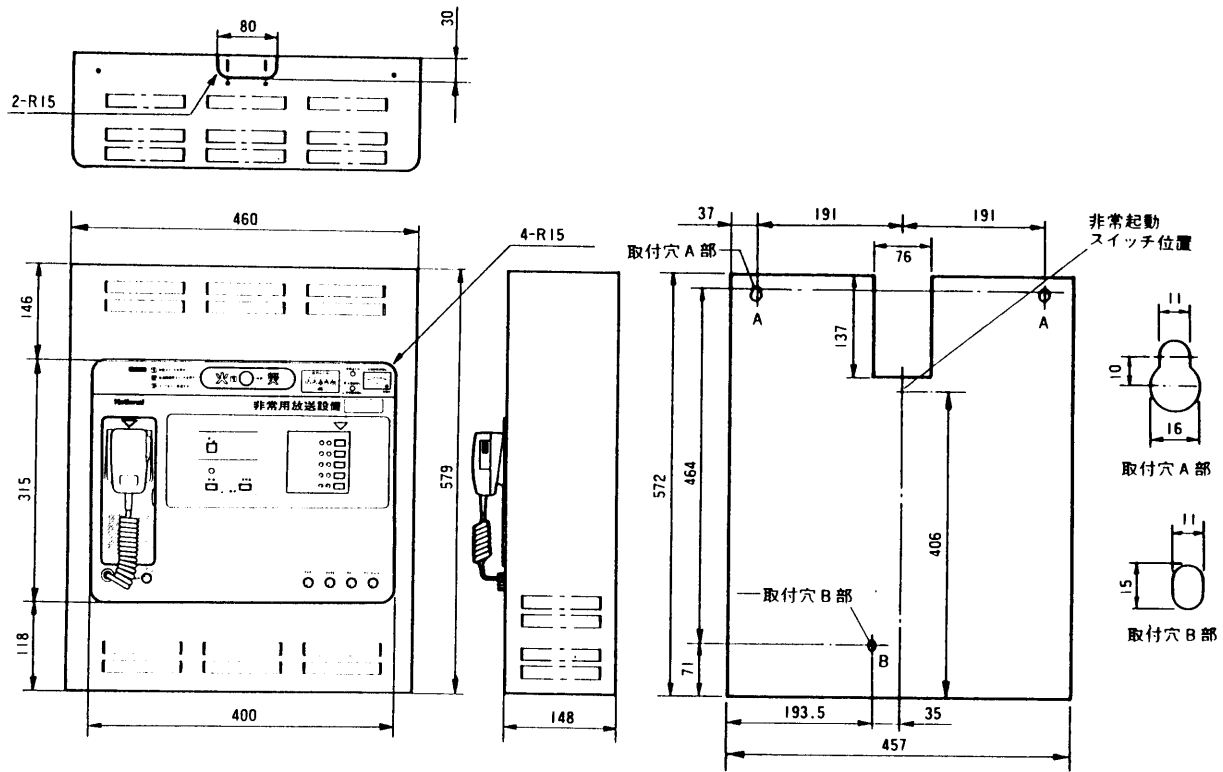
## ■定格

電 源		AC 100 V 50/60 Hz	DC 24 V		
消 費 電 力	電力増幅 ユニット	⊕		定格出力時 消費電力	
	60W	69W		160W	
	120W	123W		302W	
	240W	221W		590W	
警報時消費電流 (平均値)		60 W 120 W 240 W	DC 24 V DC 24 V DC 24 V	3.47 A 6.54 A 12.73 A	
ミ キ サ イ 部	周波数特性 ひずみ率	50~15,000 Hz±2 dB 1%以下			
	音質調整	低: 100 Hz±10 dB, 高: 10,000 Hz±10 dB (1,000 Hz基準)			
	マイク 1, 2	入力レベル -64 dB 入力インピーダンス 600 Ωに適合 不平衡 S/N比 50 dB以上 回路数 2 回路			
	ライン 2 / レコード	入力レベル -22 dB (ライン 2) -56 dB (レコード) 入力インピーダンス 50 KΩ不平衡(ライン 2) 50 KΩ不平衡 RIAA (レコード) S/N比 65 dB以上 (ライン 2) 55 dB以上 (レコード) 回路数 1 回路(基板内で切換)			
	ライン 1	入力レベル -22 dB 入力インピーダンス 10 KΩ不平衡 S/N比 65 dB以上 回路数 1 回路			
	一般リモコン	入力レベル 0 dB 入力インピーダンス 10 KΩ不平衡 S/N比 55 dB以上 回路数 1 回路			
	チャイム	入力レベル -30 dB 入力インピーダンス 10 KΩ不平衡 S/N比 65 dB以上 回路数 1 回路			
	録音出力	出力レベル 0 dB 負荷インピーダンス ハイ・インピーダンス 回路数 1 回路			
	非 常 用 マ イ ク 入 力	-55 dB 600 Ωに適合 不平衡AVC付 (一般アナウンスと兼用)			
	非 常 操 作 部	サイレン周波数	400~1000 Hz 約5秒の繰返し (非常用放送設備委員会統一音)		
出力レベル灯		5ポイント発光ダイオード表示 (-30, -20, -10, -5, 0 dB)			
モニタスピーカ		出力0.3 W 8 Ω アツチネータ付(1,2,3) ハウリング防止回路付			
主回路電源 電圧計		常用電源電圧(AC 100 V), 非常電源電圧 (DC 24 V) プッシュ・ノンロック切換式 充電電圧, 蓄電池電圧 プッシュ・ノンロック切換式			
制 御 回 路	5局十一斉〈手動式〉自火報連動時非常一斉				
負 荷 イ ン ピー ダ ン ス	60 W 120 W 240 W	100 Vライン	170 Ω		
		70 Vライン	85 Ω		
		100 Vライン	85 Ω		
70 Vライン	42 Ω				
100 Vライン	42 Ω				
70 Vライン	21 Ω				
非 常 電 源 部	使用蓄電池 ニカド	ワット数	品 番	容 量	
		60 W 120 W 240 W	NCB-165 NCB-350 NCB-600	1,650 mA/5 HR, 41 mA 3,500 mA/5 HR, 88 mA 6,000 mA/5 HR, 150 mA	
充 電 方 式	ニカド蓄電池: トリクル充電方式				
外 部 制 御 端 子	チャイム制御入力(メイク) リモコンマイク入出力制御: 放送制御入力(メイク) コールサイン入力(メイク) DC 24 V出力(電源) 非常起動入力(メイク) 非常外部制御出力(DC 24 Vブレイク 50 mA) EB接点出力(メイク)				
寸 法	460(幅)×579(高さ)×148(奥行)mm				
重 量	本体のみ		約 11.1 kg		
	60 W	約 17.4 kg		各電力増幅 ユニット組込時	
	120 W	約 20.5 kg			
	240 W	約 22.7 kg			
ラジチューナ重量	約 690 g (オプション)				
仕 上 げ	本体ケース: マンセル5Y7.5/1 近似色半艶塗装 前面パネル: マンセル5Y7.5/1 近似色半艶塗装 一部7.5YR3/2 近似色半艶塗装				

## ■付属品

マイクロホン (WU-Z15A).....	1	端子盤ラベル(本体にはり付け済み).....	1
スピーカ回線短絡保護ヒューズ・0.315A (テスト用).....	5	操作説明書.....	1
大形複式プラグ.....	2	取付用型紙.....	1
分電盤注意ラベル.....	1		

## ■外観寸法図



単位	mm
縮尺	1/10

# ■ブロックダイアグラム

