

壁掛形非常用放送設備〈手動式〉 WK-720A

■概要

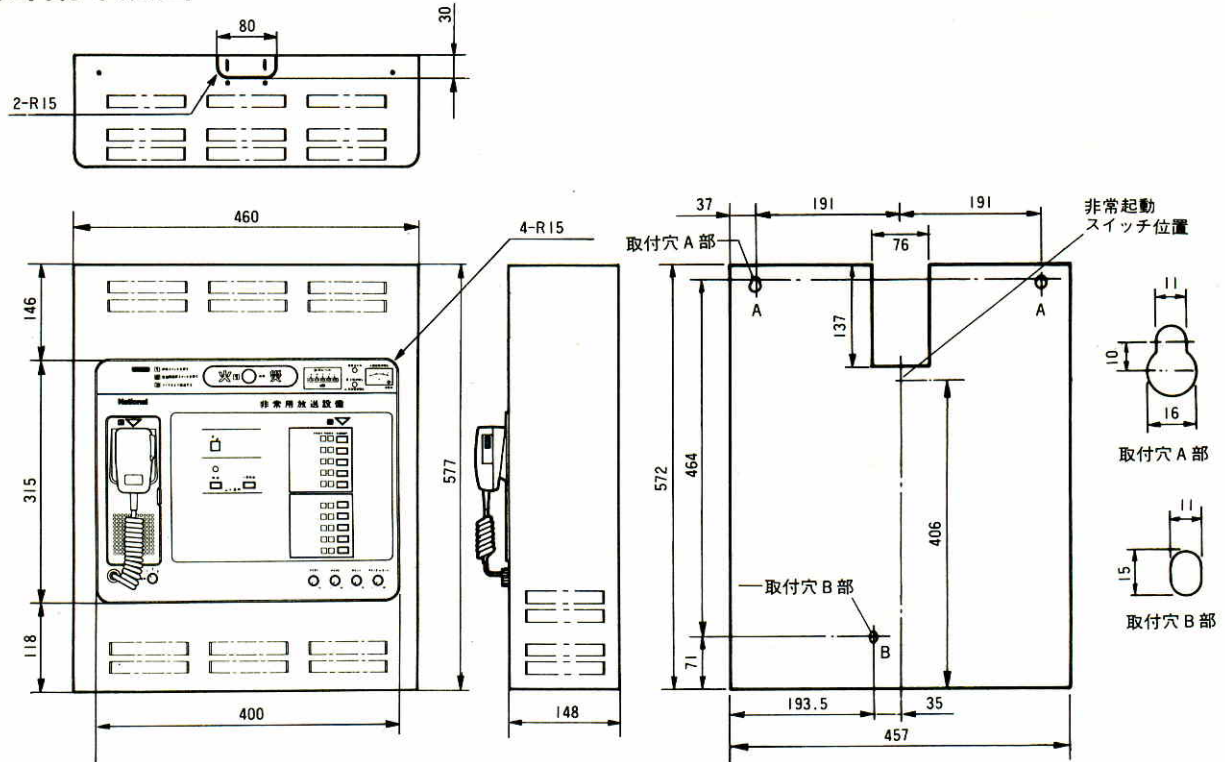
小規模から中規模の建築物に適した非常、業務放送兼用の10局手動式壁掛形非常用放送設備です。

電 源	AC 100V 50/60Hz DC 24V				サイレン周波数	400~1,000Hz 約5秒の繰返し (非常用放送設備委員会統一音)			
消 費 電 力	60W	⊕ : 71W 60W定格出力: 162W	非 常 操 作 部	出 力 レ ベル 灯	5ポイント発光ダイオード表示 (-30, -20, -10, -5, 0dB)				
	120W	⊕ : 125W 120W定格出力: 304W			モ ニ タ ス ピー カ	出力0.3W 8Ω アッテネータ付 (1, 2, 3) ハウリング防止回路付			
	240W	⊕ : 223W 240W定格出力: 592W				主 回 路 電 源 電 圧 計	常用電源電圧 (AC100V), 非常電源電圧 (DC 24V) プッシュ・ノンロック切換式 充電電圧, 蓄電池電圧 プッシュ・ノンロック切換式		
消 費 電 流	60W DC24V 3.54A 120W DC24V 6.61A 240W DC24V 12.80A	制 御 回 路		10局+一斉〈手動式〉					
ミ キ サ ー 部	周波数特性	50~15,000Hz ± 2dB		負 荷 イ ン ピー ダ ン ス	60W	100V ライン: 170Ω 70V ライン: 85Ω			
	ひずみ率	1%以下			120W	100V ライン: 85Ω 70V ライン: 42Ω			
	音質調整	低: 100Hz ± 10dB, 高: 10,000Hz ± 10dB (1,000Hz基準)			240W	100V ライン: 42Ω 70V ライン: 21Ω			
	マイク1, 2	入力レベル -64dB 入力インピーダンス 600Ω に適合 不平衡 S/N 50dB 以上 回路数 2回路			非常 電 源 部	使 用 蓄 電 池	ワット数	品 番	容 量
	ライン2 / レコード	入力レベル -22dB (ライン2) -56dB (レコード) 入力インピーダンス 50kΩ 不平衡 (ライン2) 50kΩ 不平衡 RIAA (レコード) S/N 65dB 以上 (ライン2) 55dB 以上 (レコード) 回路数 1回路 (基板内で切換)			ニ カ ド	60W	NCB-165	1.650mA / 5 HR, 41mA	
	ライン1	入力レベル -22dB 入力インピーダンス 10kΩ 不平衡 S/N 65dB 以上 回路数 1回路			240W	NCB-350	3.500mA / 5 HR, 88mA		
	リモコン	入力レベル 0dB 入力インピーダンス 10kΩ 不平衡 S/N 55dB 以上 回路数 1回路			充 電 方 式	ニカド蓄電池: トリクル充電方式			
チャイム	入力レベル -30dB 入力インピーダンス 10kΩ 不平衡 S/N 65dB 以上 回路数 1回路			外 部 制 御 端 子	チャイム制御入力端子(メイク) リモコンマイク出力制御: 放送制御入力(メイク) コールサイン入力(メイク) DC24V出力(電源) 非常起動入力(メイク) 非常外部制御出力 (DC 24V ブレイク 50mA) EB接点出力(メイク)				
録音出力	出力レベル 0dB 負荷インピーダンス ハイ・インピーダンス 回路数 1回路			寸 法	460(幅) × 577(高さ) × 148(奥行) mm				
操非 作常 部	非常用 マイク入力	-55dB 600Ω に適合 不平衡 AVC 付 (一般アナウンスと兼用)		質 量 (重 量)	本体のみ 約11.8kg 60W 約18.2kg } 各電力増幅 120W 約21.3kg } ユニット組込時 240W 約23.4kg }				
				ラジオチューナ質量	約500g (別売ユニット)				
				仕 上 げ	本体ケース: マンセル5Y7.5/1 近似色半艶塗装 前面パネル: マンセル5Y7.5/1 近似色半艶塗装 一部7.5YR3/2 近似色半艶塗装				

■付属品

マイクロホン(WU-Z15A).....	1	端子盤ラベル(本体にはり付け済み).....	1
スピーカ回線短絡保護ヒューズ・0.315A(テスト用).....	5	操作説明書.....	1
大形複式プラグ.....	2	取付用型紙.....	1
分電盤注意ラベル.....	1	保証書.....	1
ヒューズ抵抗.....	1	チューナ用ケーブル.....	1

■外観寸法図



単位	mm
縮尺	1/10

■ ブロックダイアグラム

