

壁掛形非常用放送設備 連動式 WK-770B, WK-775B, WK-780B

概要

- 小規模から中規模の建築物に適した非常用放送設備です。
- 非常放送は音声警報による発報放送、火災放送、非火災放送が可能で標準音声メッセージとして「地下3階」から「20階」、「階段」、「エレベーター」、「屋上」、「体育館」、「講堂」の28パターンを「日本語」と「日本語+英語」で内蔵しています。
- 増設用音声ROMボード（別売品）により、標準メッセージ以外の放送も可能です。
- 蓄電池、リモコン回線、スピーカ回線、非常用マイク、コンピュータ自身の自己診断機能付きです。
- 必要な場所だけに放送できる、ブロック指定放送が可能です。
- 非常放送以外に、一般業務放送も可能です。
- 電力増幅ユニットにより60 W、120 W、240 W、360 Wのいずれか一つが選べます。
- コールサインの上り4音下り4音選択スイッチ付きです。
- 業務放送にマイク優先回路を搭載しています。
- ラジオチューナーユニットWU-T60の組み込みが可能です（ラジオチューナーの取り付けにはWK-Q01〔別売品〕が必要です）。
- 汎用制御端子があります（誘導灯など点灯制御可能です）。
- 火災放送が区分鳴動後、一定時間経過した場合に、自動的に全館鳴動（一斉火災放送）に移行する機能（段階式鳴動方式）を有しています。また、この機能のON/OFF、移行までの時間設定が可能です。
- 別売の壁掛防災用ラックマウント金具 WQ-LMK770を使用してラックに収納することができます。

定格

電源		AC100 V	50 Hz / 60 Hz	DC24 V		ミ キ サ 部	アナウンスマシン (緊急)	入力レベル	0 dB
電力増幅器				WK-770B	WK-775B			WK-780B	入力インピーダンス
WU-P36A (60 W)	消費電力(注) 定格消費電力	100 W					S/N	65 dB以上	
		172 W					回路数	1回路	
	WU-P37A (120 W)	消費電力(注) 定格消費電力	150 W	150 W	150 W	150 W		入力レベル	- 30 dB
			318 W	318 W	318 W	318 W		入力インピーダンス	10 k 不平衡
WU-P38A (240 W)	消費電力(注) 定格消費電力	250 W	250 W	250 W	250 W		S/N	65 dB以上	
		644 W	644 W	644 W	644 W		回路数	1回路	
WU-P39 (360 W)	消費電力(注) 定格消費電力	280 W	280 W	280 W	280 W		入力レベル	- 22 dB	
		655 W	655 W	655 W	655 W		入力インピーダンス	10 k 不平衡	
警報時 消費電力 (平均値)	60 W	DC24 V	39 W				S/N	55 dB以上	
	120 W	DC24 V	66 W	66 W	66 W		回路数	1回路	
	240 W	DC24 V	126 W	126 W	126 W		出力レベル	0 dB	
	360 W	DC24 V	271 W	271 W	271 W		負荷インピーダンス	ハイインピーダンス	
ミ キ サ 部	周波数特性		50 Hz ~ 15,000 Hz ± 2 dB			録音出力	回路数	1回路	
	歪率		1 %以下				チューナー入力	入力レベル	- 22 dB
	音質調整		低：100 Hz ± 10 dB 高：10,000 Hz ± 10 dB (1,000 Hz基準)			入力インピーダンス		20 k 不平衡	
	マイク1、2 マイク1：外部 ジャック 並列入力	入力レベル	- 64 dB			S/N	50 dB以上		
		入力インピーダンス	600 に適合			回路数	2回路		
	ライン2/レコード 外部ジャック 並列入力	入力レベル	- 22 dB (ライン2)	- 56 dB (レコード)			非常用マイク入力	- 55 dB 600 に適合	不平衡AGC付 (一般アナウンスと兼用)
		入力インピーダンス	50 k 不平衡(ライン2)			音声合成部		日本語 / 日本語 + 英語 切換 メッセージボリューム付(増設ROMボード取付可)	
		S/N	65 dB以上 (ライン2)				非常リモコン	入力レベル	- 3.8 dB
		回路数	1回路 (基板内で切換)			入力インピーダンス		600 平衡	
	ライン1 (CD)	入力レベル	- 22 dB			出力レベル灯	5ポイント発光ダイオード表示		
入力インピーダンス		10 k 平衡			モニタスピーカ		出力0.3 W 8 アツテネータ付(3段切換) ハウリング防止回路付		
一般リモコン	S/N	65 dB以上				主回路電源電圧 表示部(非常用)	非常電源電圧(DC24 V) 蓄電池電圧		
	回路数	1回路			プッシュ・ノンロック切換式				
	入力レベル	0 dB			制御回路	放送階選択 10局+一斉 WK-770B 15局+一斉 WK-775B 20局+一斉 WK-780B			
	入力インピーダンス	300 不平衡				ブロック選択 5局			
S/N	55 dB以上			音声警報スイッチ	火災放送スイッチ 非火災放送スイッチ				
回路数	1回路								

(注) この表示は、電気用品安全法の技術基準に基づくものです。

負 荷 インピーダンス	60 W	100系 : 170 70系 : 85	自己診断機能 バッテリー、パネルマイク、リモコン、短絡	チャイム制御入力 非常リモコン制御(専用インターフェース)(10) 一般リモコン制御(10局+一斉) 放送制御入力(M) コールサイン制御入力(上り/下り) +24V(100mAリモコン時出力) スピーカー出力(10/15/20)(N/R/C) 汎用制御端子(オープンコレクタ35V 50mA)				
	120 W	100系 : 85 70系 : 42		電 力 増 幅 器				
	240 W	100系 : 42 70系 : 21		WK-770B	WK-775B	WK-780B		
	360 W	100系 : 27 70系 : 13		本体のみ	約11.2 kg	約11.4 kg	約11.5 kg	
使用蓄電池 (非常用)	60 W	NCB-165 1,650 mA/5HR、41 mA (WK-770 Bのみ)	質量	電力増幅ユニット、 バッテリー 組み込み時	WU-P36A	約19.0 kg		
	120 W	NCB-350 3,500 mA/5HR、88 mA		WU-P37A	約23.6 kg	約23.8 kg	約23.9 kg	
外部制御端子 (リモコンは各2台 まで接続可)	240/360 W	NCB-600 6,000 mA/5HR、150 mA	仕 上 げ	パネル、上下カバー、側板： マンセル7.9Y6.8 / 0.8近似色 (AVアイボリー色)				
		階別信号入力EL(10/15/20) 火災確認入力EF EB接点(24V 1A) 非常外部制御(EMG24Vブレイク50mA) +RU出力(+24V 50mA) 一般外部制御入力 アナウンスマシン作動制御入力		WU-P38A	約27.6 kg	約27.8 kg	約27.9 kg	
				WU-P39	約24.4 kg	約24.6 kg	約24.7 kg	

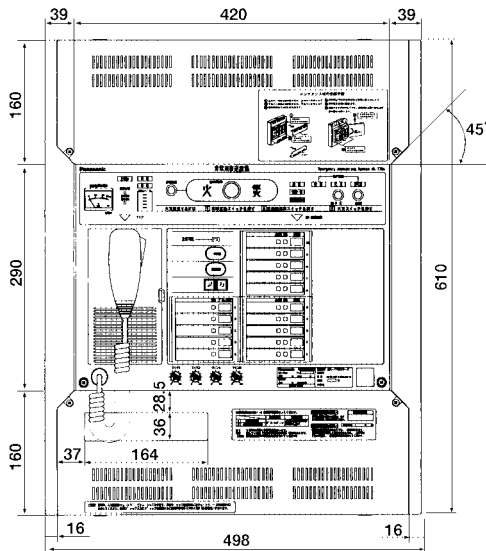
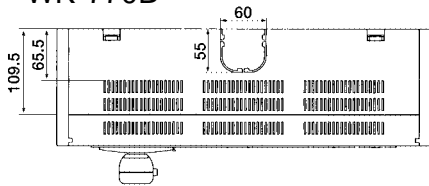
付属品

マイクロホン(WU-Z22U)	1
分電盤注意ラベル	1
取付用型紙	1
返信用ハガキ	1
壁取付けスペーサ	4

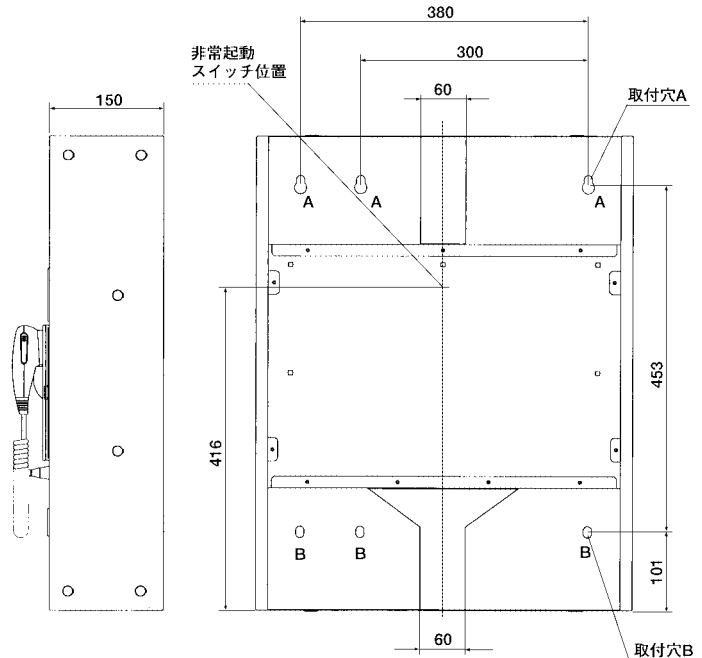
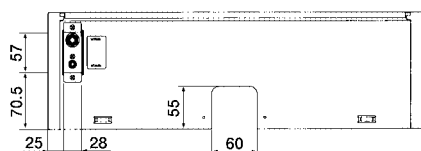
消費電力、蓄電池品番ラベル(本体に取付済)	1
取扱説明書	1
工事説明書	1
操作説明書	1
保証書	1

外観寸法図

WK-770B

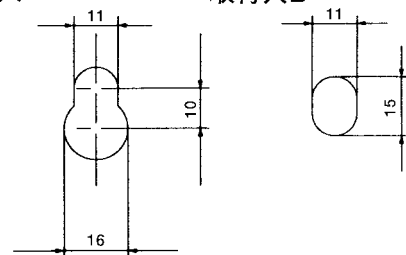


※チューナーユニット取付寸法 157×29



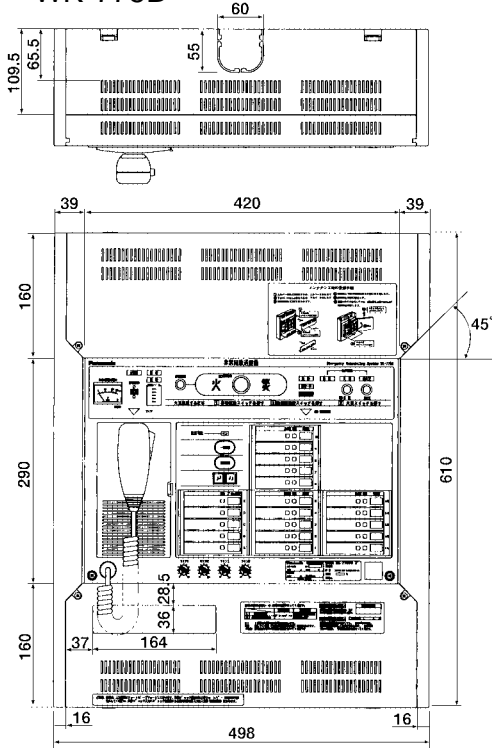
取付穴A

取付穴B

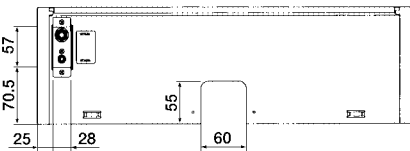


単位	mm
縮尺	1/10

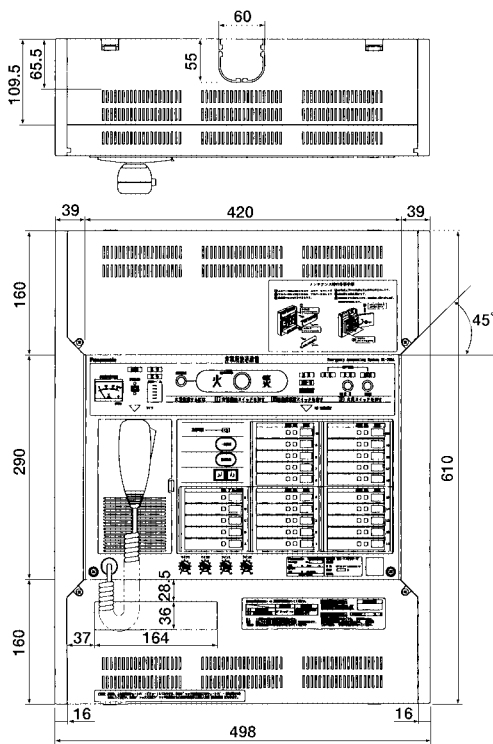
WK-775B



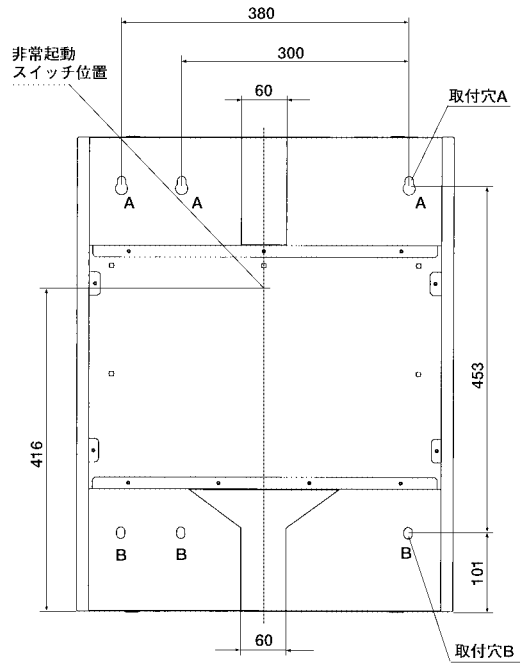
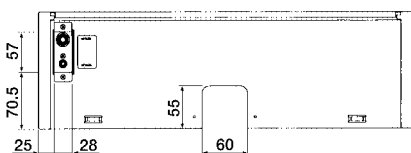
※チューナーユニット取付穴寸法 157×29



WK-780B

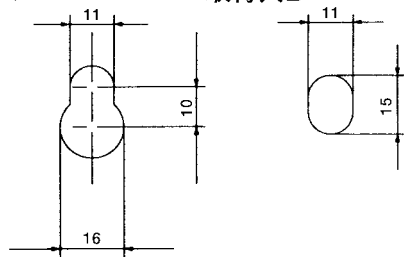


※チューナーユニット取付穴寸法 157×29



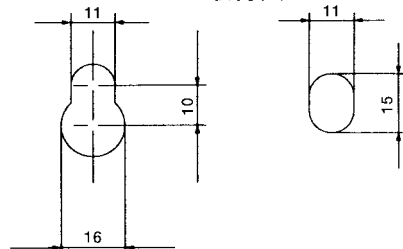
取付穴A

取付穴B



取付穴A

取付穴B



単位	mm
縮尺	1/10

システム設計上のご注意

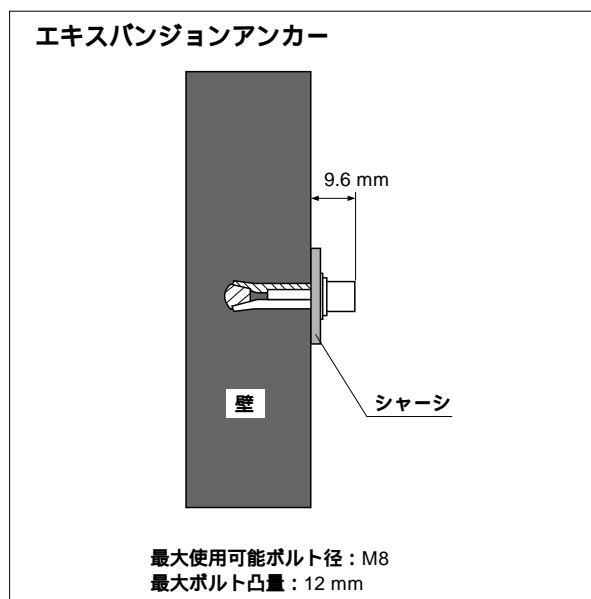
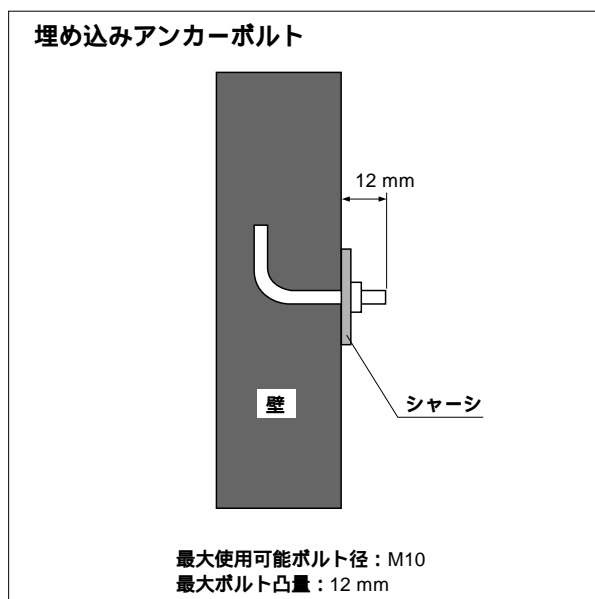
回線の電力(W)は、下表の条件A、Bを同時に満足する設定にしてください。これを超えると、回線の切断ができなくなったり、短絡検出回路が作動(表示が点灯)し放送されなくなることがあります。

電力増幅 ユニットの出力	回線の 電力	条件A 1回線の 最大電力(W)	条件B 1 4回線ごとの 合計電力(W)
60 W		35 (17) W以下	60 (30) W
120 W		70 (35) W以下	120 (60) W
240 W		70 (35) W以下	140 (70) W
360 W		70 (35) W以下	140 (70) W

- 1 ここで、4回線ごととはスピーカ出力回線1~4、5~8、9~12、13~16、17~20を示します。
- 2 表中の回線電力は、()なしがハイインピーダンス100系のときを、()付きがハイインピーダンス70系のときを示します。

アンカーボルトについて

本体を壁に取り付ける際は、アンカーボルトの突量を12 mm以下で工事するようにしてください。



ブロックダイアグラム

