

壁掛形非常用放送設備〈連動式〉

~~WK-770A~~
~~WK-775A~~
WK-780A

概要

- 小規模から中規模の建築物に適した非常用放送設備です。
- 蓄電池、リモコン回線、スピーカ回線、非常用マイク、コンピュータ自身の自己診断機能付きです。
- 必要な場所だけに放送できる、ブロック指定放送が可能です。
- 非常放送以外に、一般業務放送も可能です。
- 電力増幅ユニットにより60 W、120 W、240 Wのいずれか一つが選べます。
- コールサインの上り4音下り4音選択スイッチ付きです。
- 業務放送にマイク優先回路を搭載しています。
- ラジオチューナ、増設音声ボードの増設組み込みが可能です。
- 汎用制御端子があります。(パトライトなど点灯制御可能です)

定格

電 源		AC100 V	50/60 Hz	DC24 V		
消 費 電 力(注)	電力増幅ユニット	WK-770A	WK-775A	WK-780A		
	60 W	88 W				
	120 W	132 W	132 W	132 W		
	240 W	233 W	233 W	233 W		
定 格 消 費 電 力	60 W	172 W				
	120 W	318 W	318 W	318 W		
	240 W	644 W	644 W	644 W		
警報時 消費電力 (平均値)	60 W	DC24 V	39 W			
	120 W	DC24 V	66 W	66 W	66 W	
	240 W	DC24 V	126 W	126 W	126 W	
ミ キ サ 部	周波数特性	50~15,000 Hz±2 dB				
	歪率	1%以下				
	音質調整	低：100 Hz±10 dB				
		高：10,000 Hz±10 dB (1,000 Hz基準)				
	マイク1、2 マイク1：外部 ジャック 並列入力 (外部優先)	入力レベル	-64 dB			
		入力インピーダンス	600Ωに適合 マイク1：不平衡 マイク2：平衡			
	ミ キ サ 部	ライン2/レコード 外部ジャック 並列入力 (外部優先)	S/N	50 dB以上		
			回路数	2回路		
			入力レベル	-22 dB (ライン2)	-56 dB (レコード)	
	ミ キ サ 部	ライン1 (CD)	入力	50 kΩ不平衡(ライン2)		
インピーダンス			50 kΩ不平衡RIAA (レコード)			
ミ キ サ 部	一般リモコン	S/N	65 dB以上 (ライン2)			
		回路数	55 dB以上 (レコード)			
ミ キ サ 部	アナウンスマシン (緊急)	回路数	1回路 (基板内で切換)			
		入力レベル	0 dB			
ミ キ サ 部	チューナー入力	入力インピーダンス	20 kΩ不平衡			
		S/N	65 dB以上			
ミ キ サ 部	非常用マイク入力	回路数	1回路			
		出力レベル	-58 dB 600Ωに適合 不平衡AGC付 (一般アナウンスと兼用)			
ミ キ サ 部	音声合成部	日本語/日本語+英語 切換 メッセージボリューム付 (増設ロムボード取付可)				
		非常リモコン	入力レベル	-3.8 dB		
ミ キ サ 部	出力レベル灯	入力インピーダンス	600 Ω平衡			
		回路数	1回路			
ミ キ サ 部	モニタスピーカ	出力レベル	5ポイント発光ダイオード表示			
		出力	0.3 W			
ミ キ サ 部	主回路電源電圧計 (非常用)	8Ωアッテネータ付 (3段切換) ハウリング防止回路付				
		常用電源電圧 (AC100 V) 非常電源電圧 (DC24 V) 蓄電池電圧				
ミ キ サ 部	制御回路	放送階選択	10局十一音	WK-770A		
			15局十一音	WK-775A		
ミ キ サ 部	音声警報スイッチ		20局十一音	WK-780A		
		ブロック選択	5局			
ミ キ サ 部	負 荷 インピーダンス	火災放送スイッチ 非火災放送スイッチ				
		60 W	100系ライン	： 170 Ω		
ミ キ サ 部	負 荷 インピーダンス	120 W	70系ライン	： 85 Ω		
		240 W	100系ライン	： 85 Ω		
ミ キ サ 部	負 荷 インピーダンス		70系ライン	： 42 Ω		
			100系ライン	： 42 Ω		
ミ キ サ 部	負 荷 インピーダンス		70系ライン	： 21 Ω		
			100系ライン	： 21 Ω		

(注) この表示は、「電気用品取締法技術基準」に基づくものです。

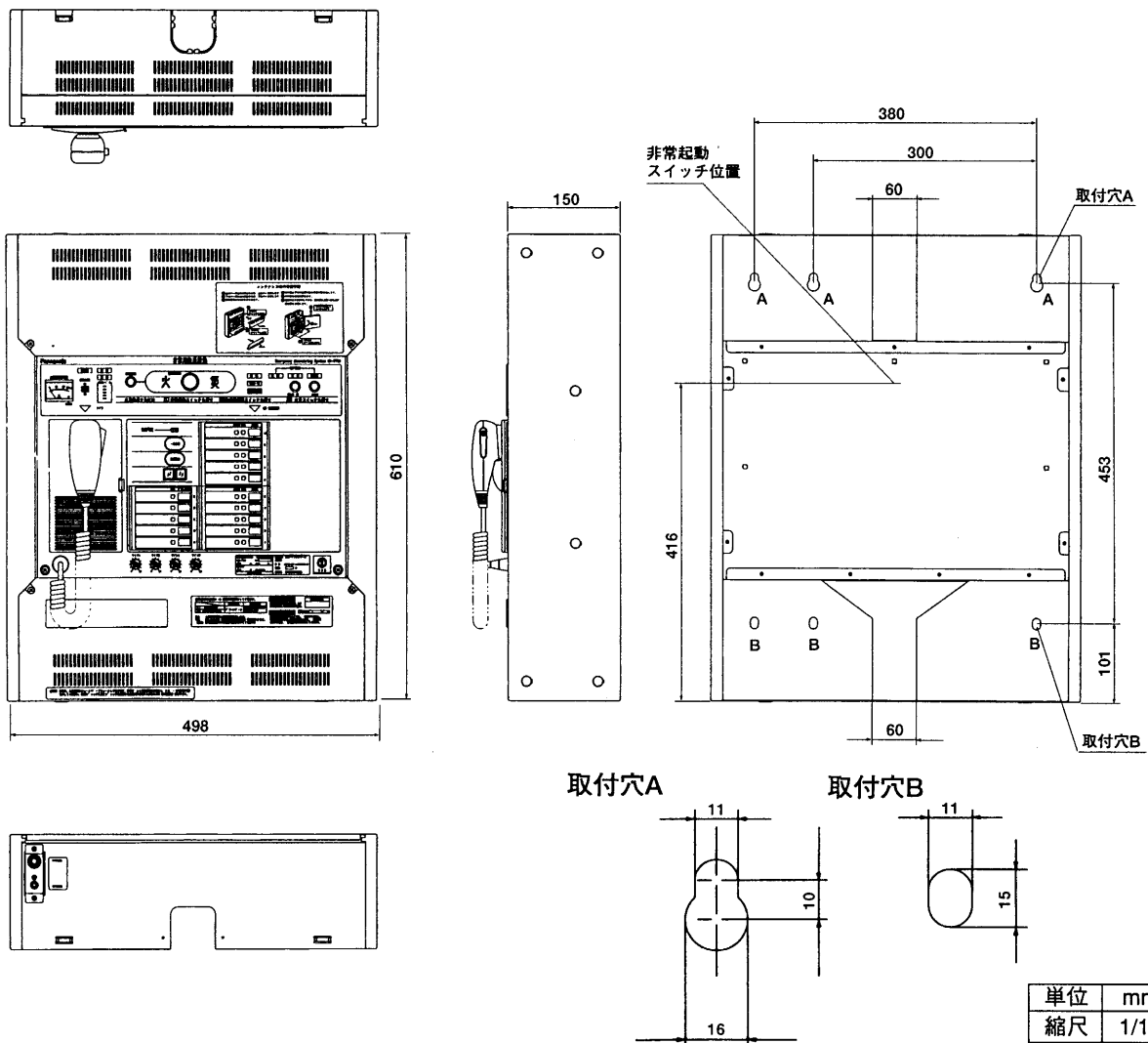
使用蓄電池 (非常用)	60 W	NCB-165 1,650 mA/5 HR、41 mA (WK-770 Aのみ)	自己診断機能				
	120 W 240 W	NCB-350 3,500 mA/5 HR、88 mA NCB-600 6,000 mA/5 HR、150 mA	バッテリー、パネルマイク、リモコン、短絡				
外部制御端子 (リモコンは各2台 まで接続可)	階別信号入力EL (10/15/20) 火災確認入力EF EB接点 (24 V 1 A) 非常外部制御 (EMG24 Vブレイク50 mA) +RU出力 (+24 V 50 mA) 一般外部制御入力 アナウンスマシン作動制御入力 チャイム制御入力 非常リモコン制御 (専用インターフェース) (10) 一般リモコン制御 (10局十一音) 放送制御入力 (M) コールサイン制御入力 (上り/下り) +24 V (100 mAリモコン時出力) スピーカー出力 (10/15/20) (N/R/C) 汎用制御端子 (オープンコレクタ35 V 50 mA)		寸法				
			498(幅)×610(高さ)×150(奥行)mm				
			質量 (重量)	本体のみ	WK-770A	WK-775A	WK-780A
				電力増幅ユニット、 バッテリー 組み込み時	60 W 120 W 240 W	約11.2 kg 約19.0 kg 約23.6 kg	約11.4 kg 約23.8 kg 約27.8 kg
			仕 上 げ	パネル、上下カバー、側板： マンセル7.9Y6.8/0.8近似色 (AVアイボリー色)			

■付属品

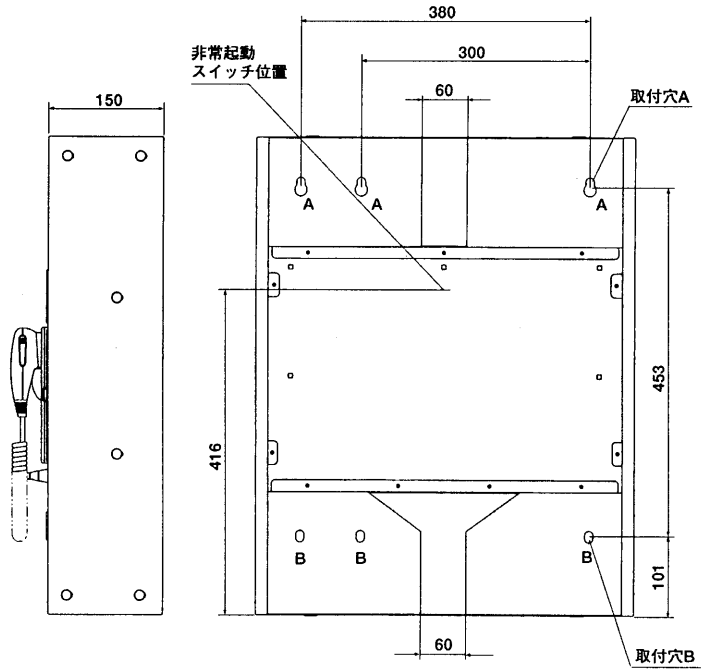
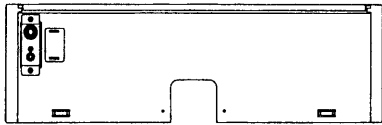
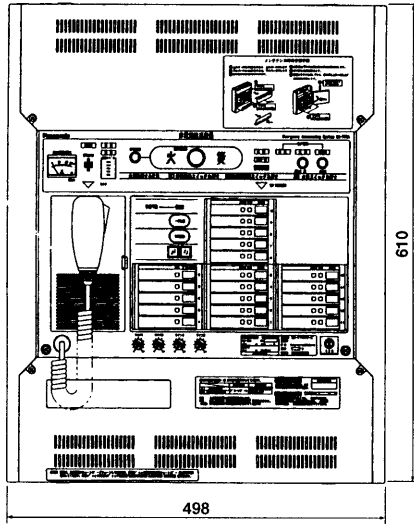
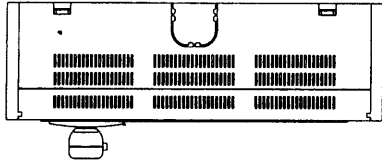
マイクロホン(WU-Z22U)	1	消費電力、蓄電池品番ラベル(本体に取付済)	1
分電盤注意ラベル	1	取扱説明書	1
取付用型紙	1	工事説明書	1
返信用ハガキ	1	操作説明書	1
壁取付けスペーサ	4	保証書	1

■外観寸法図

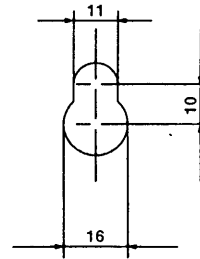
●WK-770A



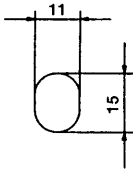
●WK-775A



取付穴A

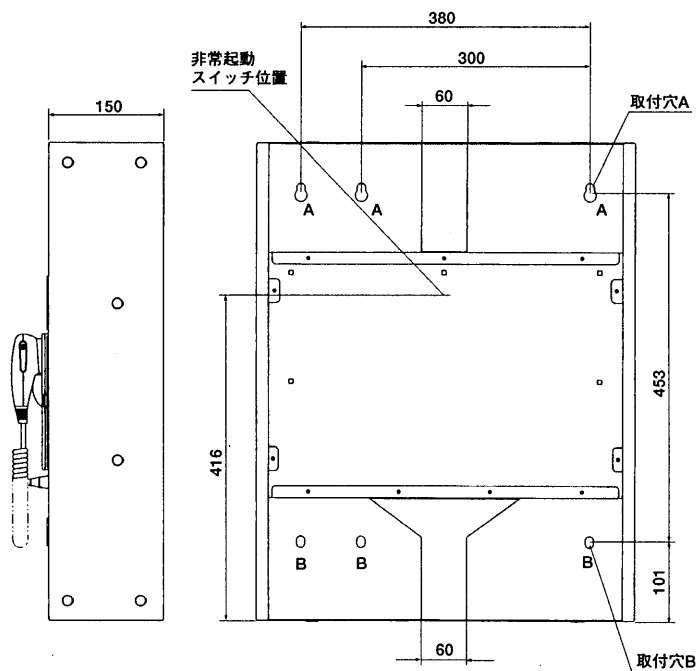
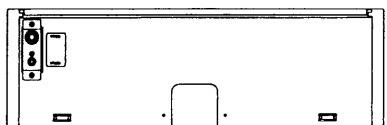
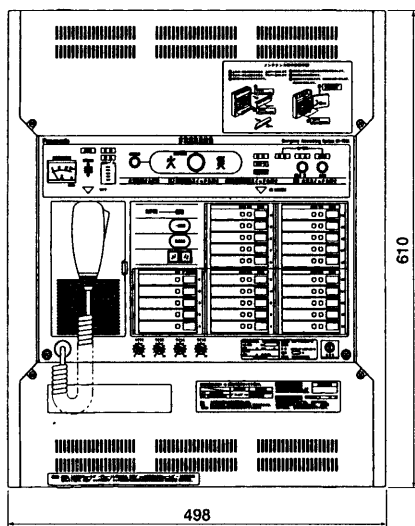
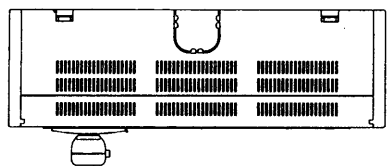


取付穴B



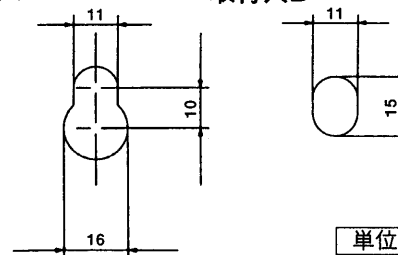
単位	mm
縮尺	1/10

●WK-780A



取付穴A

取付穴B

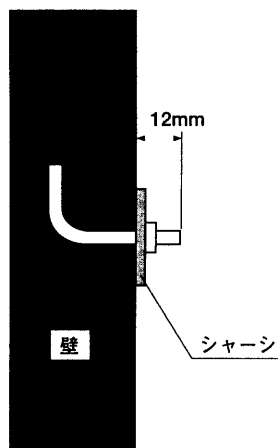


単位	mm
縮尺	1/10

■アンカーボルトについて

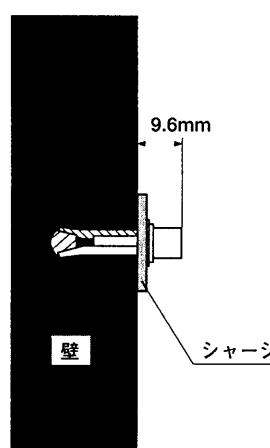
本体を壁に取り付ける際は、アンカーボルトの突量を12mm以下で工事するようにしてください。

埋め込みアンカーボルト



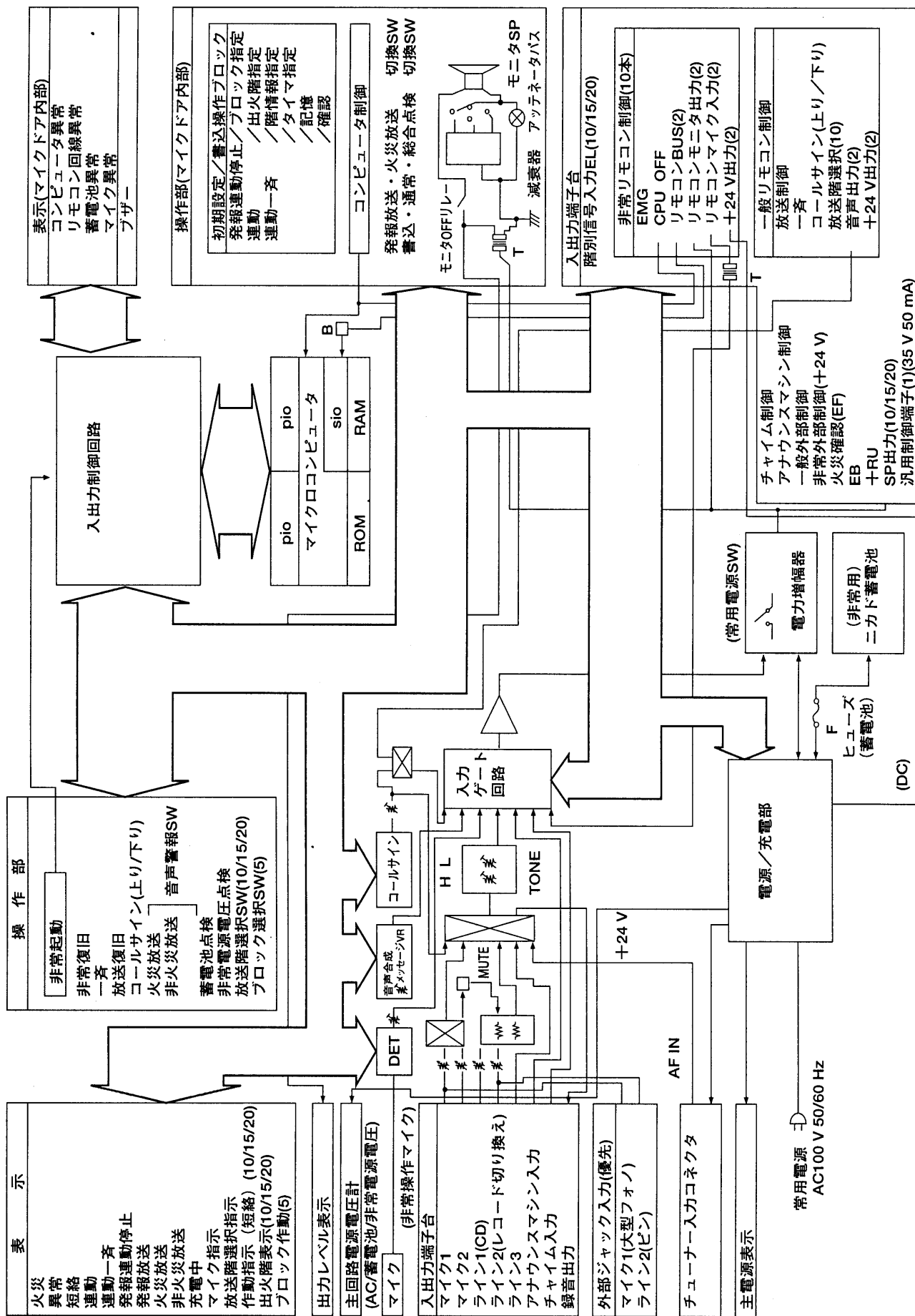
最大使用可能ボルト径：M10
最大ボルト凸量：12mm

エキスパンションアンカー



最大使用可能ボルト径：M8
最大ボルト凸量：12mm

■ブロックダイアグラム



表示	
火災	
異常	
短絡	
運動	
連動一斉	
発報運動停止	
発報放送	
非火災放送	
充電中	
マイク指示	
放送階選択指示	
作動指示 (短絡) (10/15/20)	
出火階表示 (10/15/20)	
ブロック作動 (5)	

操作部	
非常起動	
非常復旧	
一斉	
放送復旧	
コントロールサイン(上り/下り)	
火災放送	
非火災放送	
音声警報SW	
蓄電池点検	
非常電源電圧点検	
放送階選択SW(10/15/20)	
ブロック選択SW(5)	

表示(マイクドア内部)	
コンピュータ異常	
リモコン回線異常	
蓄電池異常	
マイク異常	
プザー	

操作部(マイクドア内部)	
初期設定/書込操作ブロック	
発報運動停止/ブロック指定	
運動	
出火階指定	
階情報指定	
連動一斉	
記憶	
確認	

入出力端子台	
階別信号入力EL(10/15/20)	
非常リモコン制御(10本)	
EMG	
CPU OFF	
リモコンBUS(2)	
リモコンモニタ出力(2)	
リモコンマイク入力(2)	
+24V出力(2)	

常用電源 ϕ
AC100 V 50/60 Hz