

仕様書

単一指向性標準型ダイナミック マイクロホン

WM-214/20K, 600

1. 概要

振動板と背面音孔との距離による音圧差と、背面音孔部の音響インピーダンスによる位相差を利用した、単一指向性を有するマイクロホンであり、WM-804のマイク取付アダプタを用いることにより、スタンドへとりつけることができます。

2. 定格

1. 電気的特性

出力インピーダンス $20k\Omega \pm 30\%$ および $600\Omega \pm 30\%$ (1,000Hz)

感 度 $-59dB \pm 3dB$ 、 $-72dB \pm 3dB$ (0dB=1V/ μ bar, 1,000Hz)

周波数特性 150~8,000Hz 偏差20dB以内
ただし300~5,000% 偏差10dB以内

指 向 性 正面軸と180°方向の最大感度差 10dB以上(300~2,000Hz)

2. 機構的定格

寸 法 直径46φ×162mm

重 量 250g (コードをのぞく)

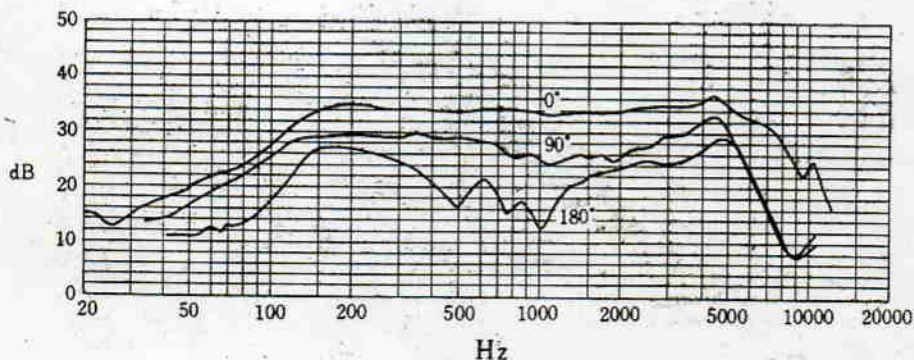
仕 上 グレイ色塗装およびクローム梨地

出力コード 外径4mm 黒色

単心シールド・ビニール・コード10m TMSプラグ付

スタンド取付ネジ W- $\frac{3}{8}$ ×16ネジ

3. 周波数特性



■WM-214/20K, 600寸法・外觀図

