

# 単一指向性ダイナミックマイクロホン

# WM-363

## ■ 機器概要

- ・スピーチ専用ユニットを使用し明瞭度を上げています。
- ・ユニットフローティング構造を採用し、タッチノイズ、床振動の影響を少なくしています。

## ■ 機器定格

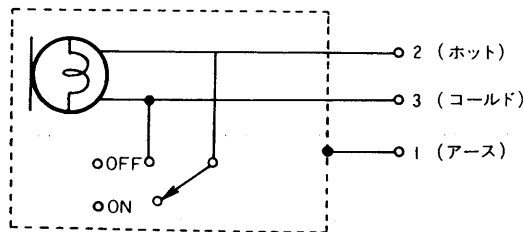
形 式	ダイナミック形	出 力 コ ー ド	φ5.2芯シールド線, 5m, ダークグレー
感 度	-78dB ± 3dB (0dB=1V/μbar, 1kHz)	出力コネクター	キャノンタイプコネクタ 大形単頭プラグ
周波数特性	70~15,000Hz	周囲温度	-10°C ~ +50°C
指向特性	単一指向性	取付ねじ	PF 1/2 または W 3/8
出力インピーダンス	400Ω ± 30% (平衡形)	寸 法	φ46(最大径) × 176(長さ) mm
風 雑 音	50dB SPL/2m/sec	重 量	約 215g (本体のみ)
誘導雑音	10dB SPL/mGauss 以下	仕 上 げ	ニッケル梨地, 色塗装

※大形単頭プラグ内で不平衡接続になっております。

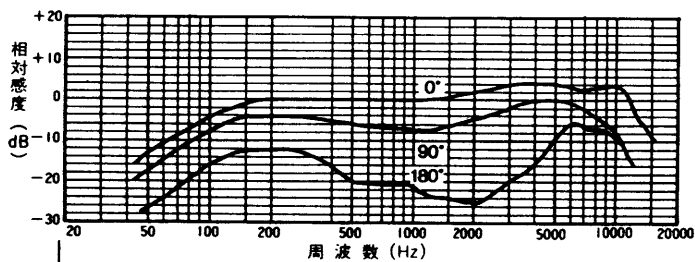
## ■ 付属品

マイクロホンコード.....	1	取扱説明書.....	1
マイクロホンアダプタ.....	1	ソフトレーザーケース.....	1
変換ねじ(PF 1/2 → W 3/8).....	1		

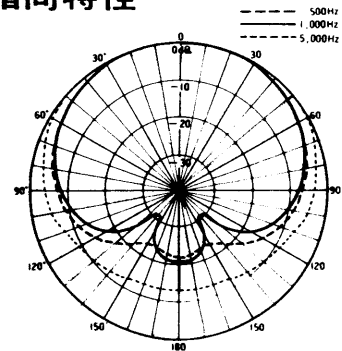
## ■ 回路図



## ■ 周波数特性

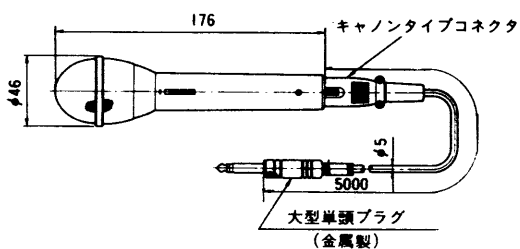


## ■ 指向特性

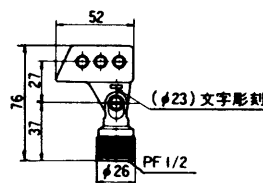


## ■ 外観寸法図

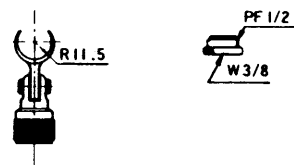
### ● マイクロホン



### ● マイクロホンアダプタ



### ● 変換ねじ



単位	mm
縮尺	1/5