

卓上形単一指向性バックエレクトレットコンデンサマイクロホン WM-681R

■機器概要

音質切換スイッチ付の単一指向性バック(電極)エレクトレットコンデンサマイクロホンです。
ファンタム電源供給方式専用であり、バッテリーの交換が不用です。
マイクロホン本体とスタンド部がセパレートになりますので収納スペースをとりません。

■機器定格

| | |
|---|--|
| 形 式: 電極(バック)エレクトレットコンデンサ形 | 最大入力音圧: 110dB SPL以上 (THD 1%, 1kHz) |
| 感 度: $-70\text{dB} \pm 3\text{dB}$ (0dB = $1\text{V}/\mu\text{bar}$, 1kHz) | 固有雑音: 34dB SPL以下 (0dB = $2 \times 10^{-4} \mu\text{bar}$) |
| 周波数特性: 50~15,000Hz | S N 比: 40dB以上 |
| 指向特性: 単一指向性 | 電 源: ファンタム供給 24V~48V |
| 出力インピーダンス: $600\Omega \pm 30\%$ 平衡形(1kHz) | 消費電流: 3mA以下 |
| 誘導雑音: 5dB SPL/m Gauss以下 (0dB = $2 \times 10^{-4} \mu\text{bar}$) | 出力コード: $\phi 5$, 2芯シールド線, 約3m, ダークグレー色 |
| 風 雑 音: 55dB SPL/2m/sec以下 (0dB = $2 \times 10^{-4} \mu\text{bar}$) | 出力コネクタ: XLR-3-12Cタイプ |
| | 使用周囲温度: $0^\circ\text{C} \sim +40^\circ\text{C}$ |
| 音質切換: CUT OFF: -16dB (50Hz) | 寸 法: $\phi 122$ (最大径) $\times 333$ (高さ)mm |
| | 重 量: 約600g (出力コード除く) |
| | 仕 上 げ: ニッケル梨地メッキ |
| | |
| | |

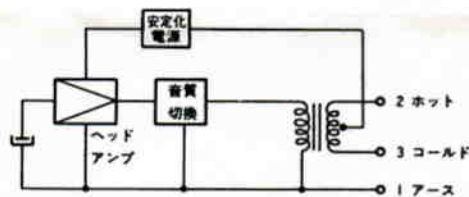
※THD: 全高調波歪率

■付属品

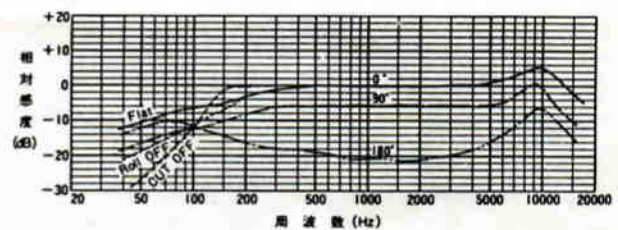
ウインドスクリーン..... 1

レーザーケース..... 1

■ブロックダイアグラム



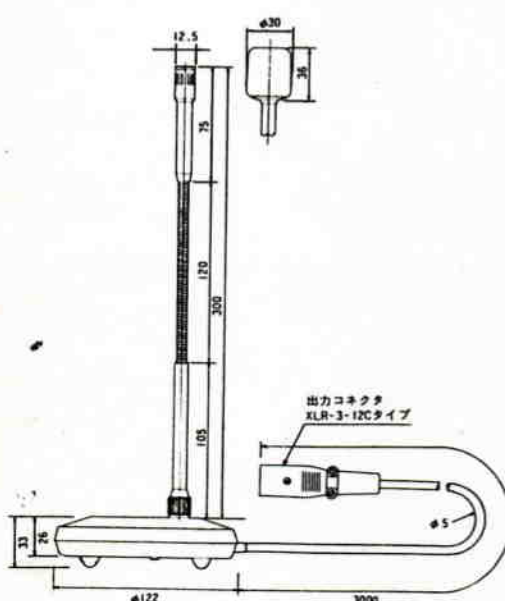
■周波数特性



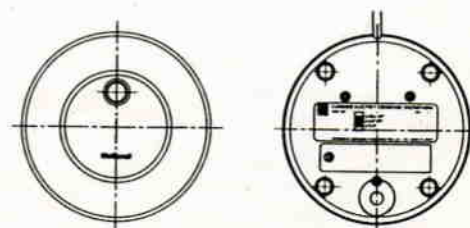
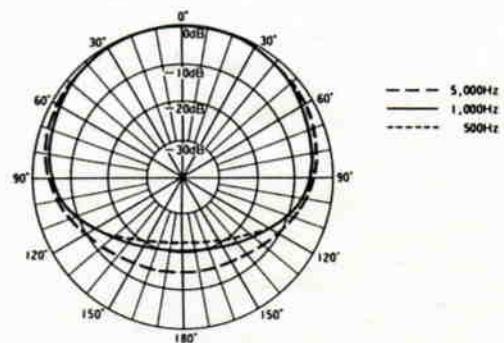
■外観寸法図

●マイクロホン

●ウインドスクリーン



■指向特性



| | |
|----|-----|
| 単位 | mm |
| 縮尺 | 1/5 |