

**グースネックタイプ単一指向性コンデンサマイクロホン**

**WM-C30**

**■概要**

- フレキシブルシャフト一体形の単一指向性マイクロホンなので、原稿などの邪魔にならずに口元に近づけられ、ハウリングマージンを向上できます。
- ローカットフィルタの内蔵で、音質を損なわず、効果的にポップノイズを軽減します。
- 振動系質量の小さいバックエレクトレット形コンデンサユニットの採用で、振動雑音に強くなっています。
- ファンタム電源と単三乾電池の2ウェイ電源供給方式になっています。
- バッテリーチェック用LEDで、乾電池の消耗をチェックできます。
- キャノンタイプコネクタに直接接続できますので、テーブルや床などへ直付けが可能です。また、専用マイクホルダとの組み合わせにより、幅広い用途に対応できます。

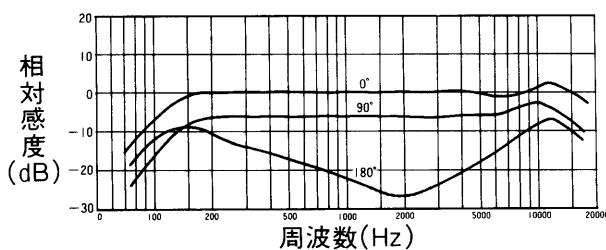
**■定格**

形 式	バックエレクトレットコンデンサ形	電 池 寿 命	2,000時間以上 (ナショナルネオハイトップ使用時)
感 度	-53 dB (0 dB=1V/Pa, 1 kHz)	出 力 コ ネ ク タ	キャノンタイプコネクタ(XLR-3-12C相当)
周 波 数 特 性	100 Hz~18 kHz		1 番 ピ ン : アース
指 向 特 性	単一指向性		2 番 ピ ン : ホット
出カインピーダンス	250 Ω, 平衡形(1 kHz)		3 番 ピ ン : コールド
最大入力音圧	120 dB SPL (ファンタム電源使用時・1 kHz)	使用周囲温度	0℃~40℃
固 有 雑 音	33 dB SPL	取 付 ね じ	PF1/2またはW3/8(変換ねじ使用)
ダイナミックレンジ	87 dB(1 kHz)	寸 法	φ23 mm(最大径)×480 mm(全長)
電 源	単三乾電池(R6P)1個(1.5 V) ファンタムP24, P48(DC24~48 V)		マイク部: 径φ13 mm
消 費 電 流	0.5 mA以下(R6P使用時) 5 mA以下(ファンタムP48使用時)	質 量	約260 g
		仕 上 げ	マイク部: ニッケル梨地メッキ 電 源 部: ニッケル梨地色塗装

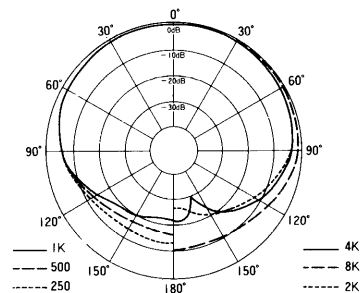
**■付属品**

専用マイクホルダ	1	ウインドスクリーン	1
延長パイプ	1	取扱説明書	1
変換ねじ(PF1/2→W3/8)	1	保証書	1

**■周波数特性**

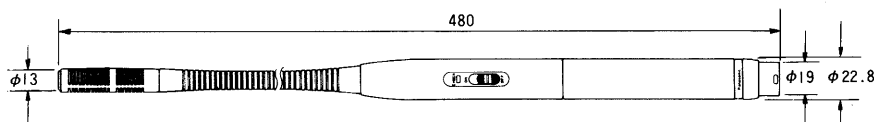


**■指向特性**



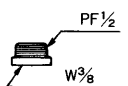
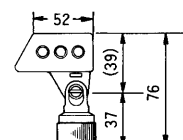
**■外観寸法図**

●マイクロホン



●マイクロホンアダプタ

●変換ねじ



単位	mm
縮尺	1/5