

# 単一指向性コンデンサマイクロホン 無指向性コンデンサマイクロホン

WM-C70

~~WM-C75~~

## ■特 長

- 本機は、楽器收音、エアーモニターに適した広帯域でクリアな音質のコンデンサマイクロホンです。
- 高耐入力、ワイドダイナミックレンジで様々な楽器收音に対応します。
- 安定した高性能な4 $\mu$ 金蒸着振動板の採用により、鋭いアタックや繊細な響きまで克明に捉えます。
- 暗騒音などを効果的に低減するローカットスイッチ、大入力に対応したパッドスイッチ(-12dB)がついています。
- コネクター部には、信頼性の高い金メッキコネクターを採用しています。
- 電源は、ファンタム48V専用です。

## ■定 格

### <WM-C70>

形 式 : バックエレクトレットコンデンサ形  
感 度 : -38 dB  
(0 dB=1 V/Pa、1 kHz)

指 向 特 性 : 単一指向性  
周 波 数 特 性 : 20 Hz~20 kHz  
(ローカットスイッチ付)

出力インピーダンス : 200 $\Omega$  平衡型 (1 kHz)  
固 有 雑 音 : 19 dB SPL  
最大入力音圧 : 148 dB SPL (パッドオン時)  
電 源 : ファンタム48V  
消 費 電 流 : 3.8 mA  
出 力 コ ネ ク タ : キャノンタイプ金メッキコネクター  
(XLR-3-12C相当)

使用温度範囲 : 0 $^{\circ}$ C~40 $^{\circ}$ C  
取 付 ね じ : PF1/2またはW3/8  
(変換ねじ使用)

寸 法 :  $\Phi$ 21 (最大径)  $\times$  158 mm  
質 量 ( 重 量 ) : 約135 g  
仕 上 げ : 黒色塗装 (マンセルN1近似色)

### <WM-C75>

形 式 : バックエレクトレットコンデンサ形  
感 度 : -41 dB  
(0 dB=1 V/Pa、1 kHz)

指 向 特 性 : 無指向性  
周 波 数 特 性 : 20 Hz~20 kHz  
(ローカットスイッチ付)

出力インピーダンス : 200 $\Omega$  平衡型 (1 kHz)  
固 有 雑 音 : 22 dB SPL  
最大入力音圧 : 151 dB SPL (パッドオン時)  
電 源 : ファンタム48V  
消 費 電 流 : 3.8 mA  
出 力 コ ネ ク タ : キャノンタイプ金メッキコネクター  
(XLR-3-12C相当)

使用温度範囲 : 0 $^{\circ}$ C~40 $^{\circ}$ C  
取 付 ね じ : PF1/2またはW3/8  
(変換ねじ使用)

寸 法 :  $\Phi$ 21 (最大径)  $\times$  158 mm  
質 量 ( 重 量 ) : 約140 g  
仕 上 げ : 黒色塗装 (マンセルN1近似色)

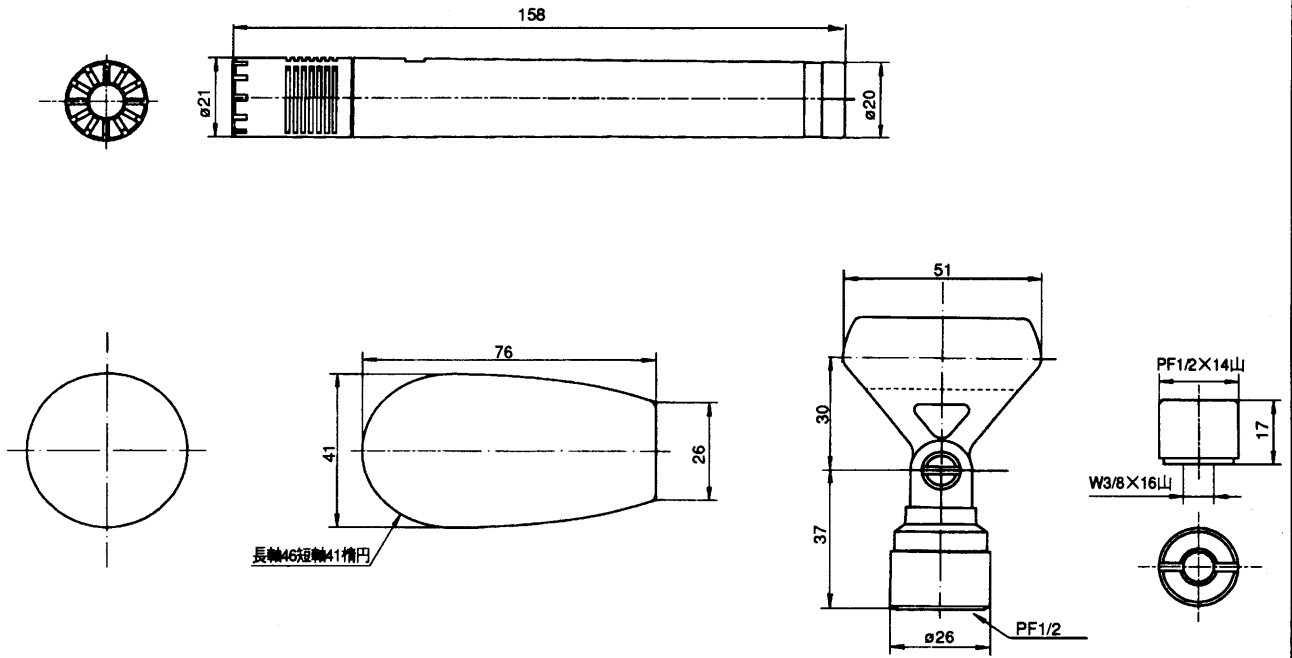
## ■付属品

(WM-C70, C75とも共通)

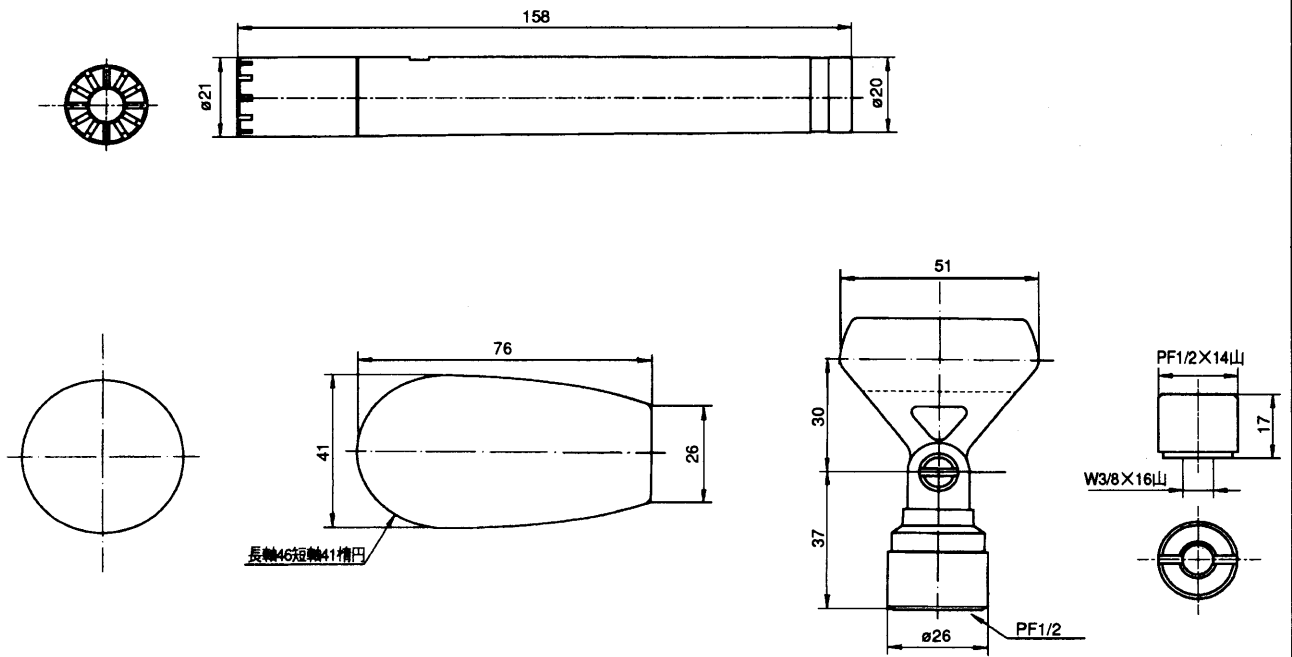
マイクホルダー ..... 1  
変換ねじ (PF1/2 $\rightarrow$ W3/8) ..... 1  
ウィンドスクリーン ..... 1  
ソフトケース ..... 1  
保証書 ..... 1

■外觀寸法図

●WM-C70



●WM-C75



單位	mm
縮尺	1/2