

単一指向性コンデンサマイクロホン 無指向性コンデンサマイクロホン

~~WM-C70~~
WM-C75

■特 長

- 本機は、楽器収音、エアーモニターに適した広帯域でクリアな音質のコンデンサマイクロホンです。
- 高耐入力、ワイドダイナミックレンジで様々な楽器収音に対応します。
- 安定した高性能な4 μ 金蒸着振動板の採用により、鋭いアタックや繊細な響きまで克明に捉えます。
- 暗騒音などを効果的に低減するローカットスイッチ、大入力に対応したパッドスイッチ(-12dB)がついています。
- コネクター部には、信頼性の高い金メッキコネクターを採用しています。
- 電源は、ファンタム48V専用です。

■定 格

<WM-C70>

形 式 : バックエレクトレットコンデンサ形
感 度 : -38 dB
(0 dB=1V/Pa、1 kHz)
指 向 特 性 : 単一指向性
周 波 数 特 性 : 20 Hz~20 kHz
(ローカットスイッチ付)
出力インピーダンス : 200 Ω 平衡型 (1 kHz)
固 有 雑 音 : 19 dB SPL
最大入力音圧 : 148 dB SPL (パッドオン時)
電 源 : ファンタム48V
消 費 電 流 : 3.8 mA
出 力 コ ネ ク タ : キャノンタイプ金メッキコネクター
(XLR-3-12C相当)
使用温度範囲 : 0 $^{\circ}$ C~40 $^{\circ}$ C
取 付 ね じ : PF 1/2 または W 3/8
(変換ねじ使用)
寸 法 : Φ 21 (最大径) \times 15.8 mm
質 量 (重 量) : 約 135 g
仕 上 げ : 黒色塗装 (マンセルN1近似色)

<WM-C75>

形 式 : バックエレクトレットコンデンサ形
感 度 : -41 dB
(0 dB=1V/Pa、1 kHz)
指 向 特 性 : 無指向性
周 波 数 特 性 : 20 Hz~20 kHz
(ローカットスイッチ付)
出力インピーダンス : 200 Ω 平衡型 (1 kHz)
固 有 雑 音 : 22 dB SPL
最大入力音圧 : 151 dB SPL (パッドオン時)
電 源 : ファンタム48V
消 費 電 流 : 3.8 mA
出 力 コ ネ ク タ : キャノンタイプ金メッキコネクター
(XLR-3-12C相当)
使用温度範囲 : 0 $^{\circ}$ C~40 $^{\circ}$ C
取 付 ね じ : PF 1/2 または W 3/8
(変換ねじ使用)
寸 法 : Φ 21 (最大径) \times 15.8 mm
質 量 (重 量) : 約 140 g
仕 上 げ : 黒色塗装 (マンセルN1近似色)

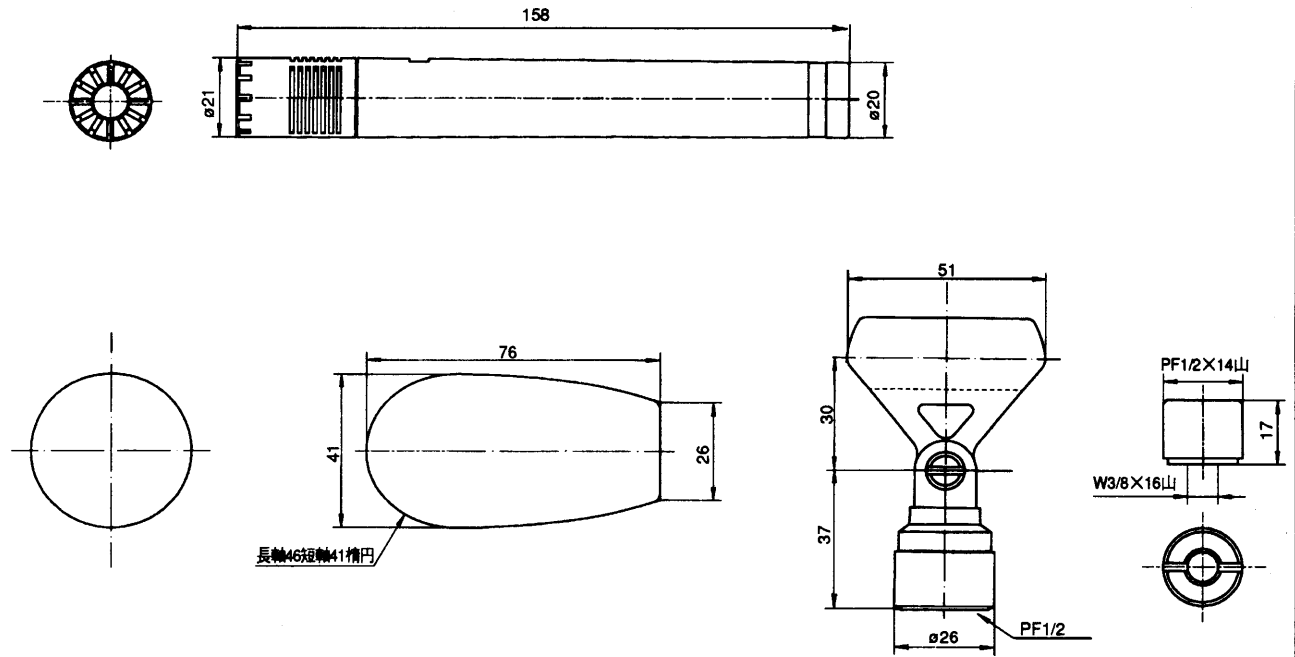
■付属品

(WM-C70、C75とも共通)

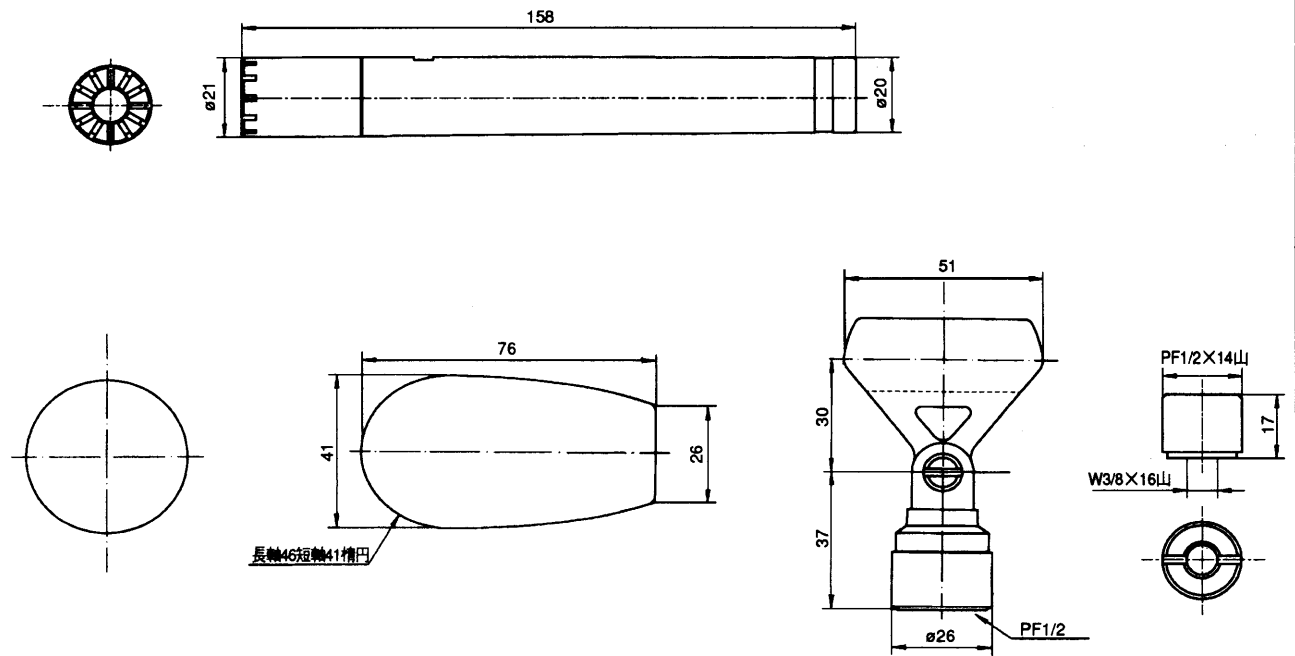
マイクホルダー 1
変換ねじ (PF 1/2 \rightarrow W 3/8) 1
ウィンドスクリーン 1
ソフトケース 1
保証書 1

■外觀寸法図

●WM-C70



●WM-C75



單位	mm
縮尺	1/2