

オーディオミキサー WR-C4512A WR-C4520A

■概要

本機は、MRP* フェーダの採用や、ラムサ独自のグラウンディング技術を投入し、コンパクトで堅牢、高い操作性と高音質を実現した設備向4バスオーディオミキサーです。

* (MRP=Matsushita Resistive Plastic)

●音質を徹底追求

ラムサ独自のセパレートグラウンディングシステムを搭載。PAや録音の現場で特に問題となるハムやノイズ、クロストークを徹底的に抑えました。

更に、高音質部品の採用により、クリーンでヌケの良い音を実現しました。

●操作フィーリングを向上

ミキサーマンとミキサーの重要な接点であるフェーダに、RAMSA ミキサーWR-S840 シリーズで評価の高いMRP* フェーダを採用。高精度、長寿命そして指になじむ操作感でイメージ通りのミキシングが行えます。

* (MRP=Matsushita Resistive Plastic)

●ステレオ入力、マトリクス出力を装備

A/B入力選択を備えたステレオインプットを4系統装備。最大8台のステレオ機器を接続できます。マトリクス出力はスイッチマトリクス、ボリュームマトリクス各々4系統、計8系統を装備。またAUXマイクにより場内音をマトリクス出力と、コントロールルームモニタに流せます。

●コンパクト、高信頼性設計

モジュールのスリム化(幅29 mm)により、20チャンネルモデルで1 mをきるコンパクトサイズを実現。持ち運びしやすさ、省スペースを追求しました。また、4チャンネルを1ブロックとした堅牢なセミモノコック構造を採用しています。

●簡単、安心操作を実現

ヘッドアンプはマイクレベルからラインレベルまで幅広いレベルの入力信号につまみ1つで対応。64 dBものトリムレンジをパッドなしで操作でき、ミキサーの初期設定時や本番中の急なレベル変動時のトリム調節を行いやすくしました。ファンタム電源はノイズ低減回路を採用し、ON/OFF時のクリック音を大幅に低減。万一の誤操作にもスピーカーなどへのダメージを抑えます。

■定格

電源電圧：AC100 V 50/60 Hz
 消費電力：WR-C4512A 55 W
 WR-C4520A 65 W
 周波数特性：20～20,000 Hz、+1 dB/-2.5 dB
 モノインプット～マトリクスアウト
 +4 dB -60 dB IN、+4 dB OUT、600 Ω
 ステレオインプット～マトリクスアウト
 +10 dB -20 dB IN、+4 dB OUT、600 Ω
 全高調波歪率：0.1 %以下、20 Hz～20 kHz
 モノインプット～マトリクスアウト
 +4 dB IN/OUT、600 Ω
 ステレオインプット～マトリクスアウト
 +10 dB IN、+4 dB OUT、600 Ω
 入力換算雑音：-126 dB以下、ソースインピーダンス150 Ω
 (オーディオバンド 22.4～22.4 kHz)
 最大電圧利得：90 dB
 モノインプット～グループ～
 マトリクスアウト
 クロストーク：-70 dB以下、1 kHz
 (隣接インプットチャンネル間、チャンネル
 スイッチ・チャンネルフェーダの絞り
 きり)
 同相成分除去比：-80 dB以下、1 kHz
 (モノインプットトリム^{*}-60°位置)
 -35 dB以下、1 kHz(ステレオインプット
 トリム^{*}-20°位置)
 ファンタム電源：+48 V DC
 個別ファンタム
 インプットチャンネル：LOW：70 Hz シェルビングタイプ ±15 dB
 イコライザ MID：200 Hz～6.3 kHz(周波数可変)

ピーキングタイプ ±15 dB
 (モノインプットのみ)
 HIGH：12.5 kHz シェルビングタイプ
 ±15 dB
 最大入力レベル：モノインプット A：+22 dB
 (インプットトリム^{*}+4°位置)
 モノインプット B：+28 dB
 (インプットトリム^{*}+10°位置)
 ステレオインプット A、B：+32 dB
 (インプットトリム^{*}+10°位置)
 最大出力レベル：+24 dB
 (グループ/マスター/マトリクス/CRモニ
 タアウト600 Ω)
 +20 dB
 (AUXアウト600 Ω/モニタアウト10 kΩ)
 残留雑音：-90 dB グループ、AUX、マスター、マト
 リクス、CRモニタ、モニタアウト
 (オーディオバンド 22.4～22.4 kHz、600 Ω)
 フェーダ：100 mmストローク MRP^{*} フェーダ
 (*Matsushita Resistive Plastic)
 メータ：12ポイント 3色 LEDバーグラフメータ
 (VUレスポンス)
 使用周囲温度：0℃～+40℃
 寸法：WR-C4512A 766(幅)×171(高さ)×585(奥行き) mm
 WR-C4520A 998(幅)×171(高さ)×585(奥行き) mm
 (高さはゴム足含む)
 質量：WR-C4512A 約23.0 kg
 WR-C4520A 約29.0 kg
 仕上げ：ブルーブラック色
 マンセル5PB3/1近似色

■付属品

卓カバー..... |
 取扱説明書..... |
 保証書..... |

■入力

	入力インピーダンス (Ω)	定格レベル (dB)	最大入力レベル (dB)	使用コネクタ	数
Mono Input A	5 k (平衡)	-60～+4	-38～+22	XLR3ピンタイプ(メス) [2ピンHot、3ピンCold、1ピンGND]	A、Bどちらか選択 8(WR-C4512A) 16(WR-C4520A)
Mono Input B	10 k (平衡)	-54～+10	-32～+28	大型複式ジャック	
Stereo Input A	10 k (平衡)	-20～+10	+2～+32	XLR3ピンタイプ(メス) [2ピンHot、3ピンCold、1ピンGND]	A、Bどちらか選択 4(WR-C4512A) 4(WR-C4520A)
Stereo Input B	10 k (不平衡)	-20～+10	+2～+32	RCAピンジャック	
Insertion (Return)	10 k (不平衡)	-2	+20	大型単式ジャック	Mono 8(WR-C4512A) 16(WR-C4520A) Group 4 Master 2(L、R)
Sub Input	10 k (不平衡)	+4	+26	大型単式ジャック	Group 4 Master 2(L、R)
AUX Return	10 k (不平衡)	+4	+26	大型単式ジャック	4
Talk Back	2 k (不平衡)	-50～-20	-28～+2	XLR3ピンタイプ(メス) [2ピンHot、3ピンCold、1ピンGND]	1
AUX Mic	5 k (平衡)	-70～-40	-48～-18	XLR3ピンタイプ(メス) [2ピンHot、3ピンCold、1ピンGND]	2

出力

	出力インピーダンス (Ω)	推奨負荷インピーダンス(Ω)	※定格レベル (dB)	最大出力レベル (dB)	使用コネクタ	数
Group Output Master Output Matrix Output CR Monitor Output	150 (平衡)	600以上	+4	+24	XLR3ピンタイプ(オス) [2ピンHot, 3ピンCold, 1ピンGND]	4 2(L,R) 8 2(L,R)
AUX Out put	33 (不平衡)	600以上	+4	+20	大型単式ジャック	4
Insertion(send)	100 (不平衡)	10 k以上	-2	+20	大型単式ジャック	Mono 8(WR-C4512A) 16(WR-C4520A) Group 4 Master 2(L,R)
Direct Out put	100~4 k 「AUXレベルVR 設定による」 (不平衡)	10 k以上	-2	+20	大型単式ジャック	8(WR-C4512A) 16(WR-C4520A)
Monitor Output	100 (不平衡)	10 k以上	+4	+20	大型単式ジャック	2(L,R)
Rec Output	1.5 k(不平衡)	10 k以上	-10	+12	RCAピンジャック	2(L,R)
Headphone Output	75 (不平衡)	400以上	-	160 mW	大型単式ジャック	1

● 0 dB = 0.775 Vrms

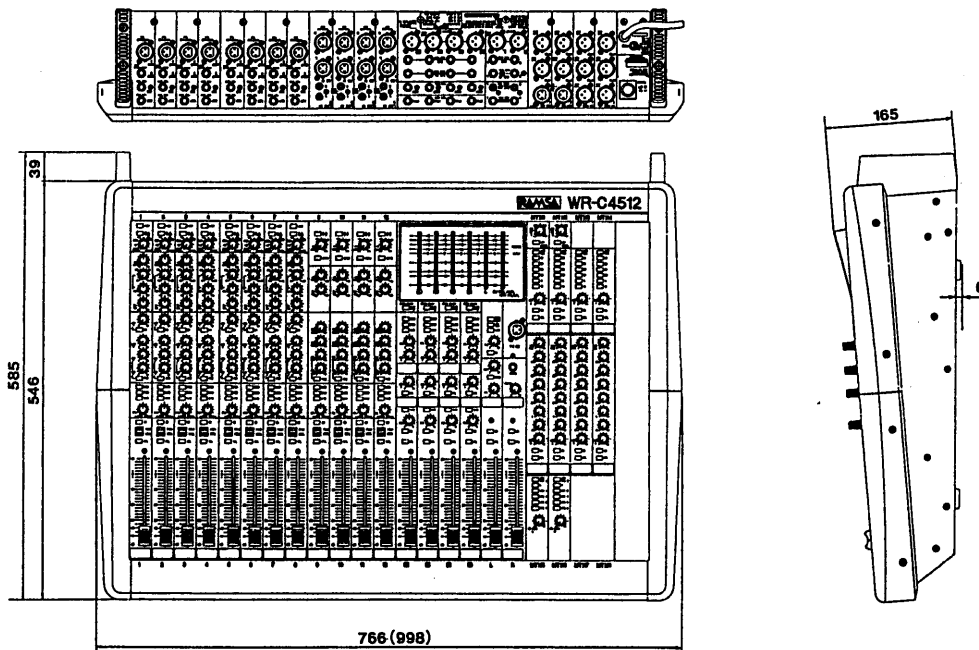
● 推奨インピーダンス……外部機器は、なるべくこの範囲のインピーダンスを持つ機器をご使用ください。

表記範囲外の機器を接続した場合、上記の性能が得られなくなることがあります。

※出力定格レベルは、負荷インピーダンス10 k Ω (ヘッドホン出力のみ400 Ω)にて規定しています。

外観寸法図

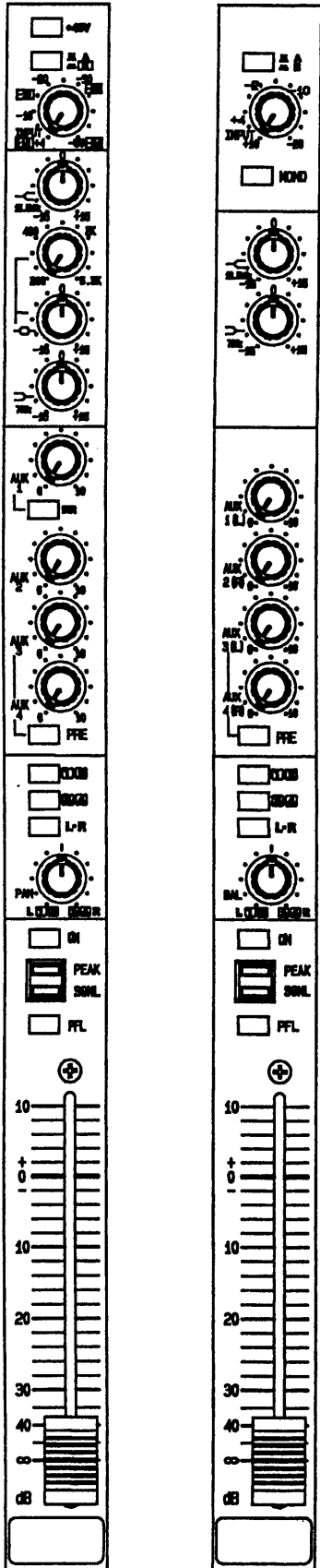
● 外観は WR-C4512A です。()内は WA-C4520A の寸法です。



単位	mm
縮尺	1/10

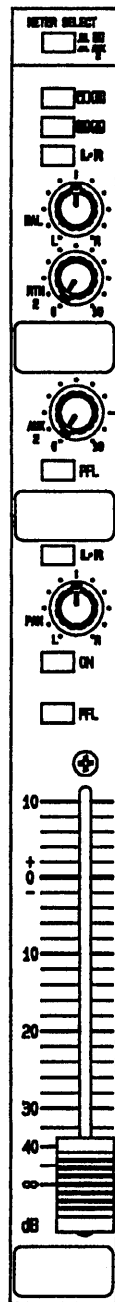
■ パネル詳細図

モノインプット部 ステレオインプット部



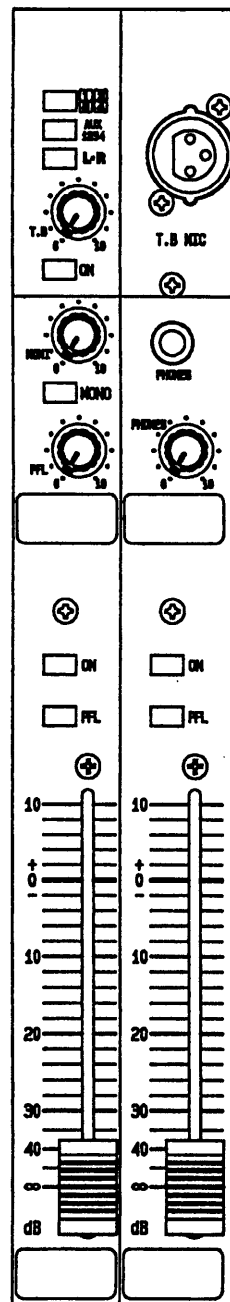
1~8 (WR-C4512A) 9~12 (WR-C4512A)
1~16 (WR-C4520A) 17~20 (WR-C4520A)

グループ/AUX
アウトプット部



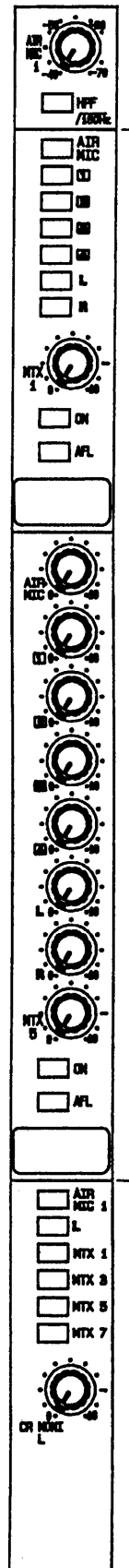
①~④

トークバック/
モニタ/マスターL,R
アウトプット部



L R

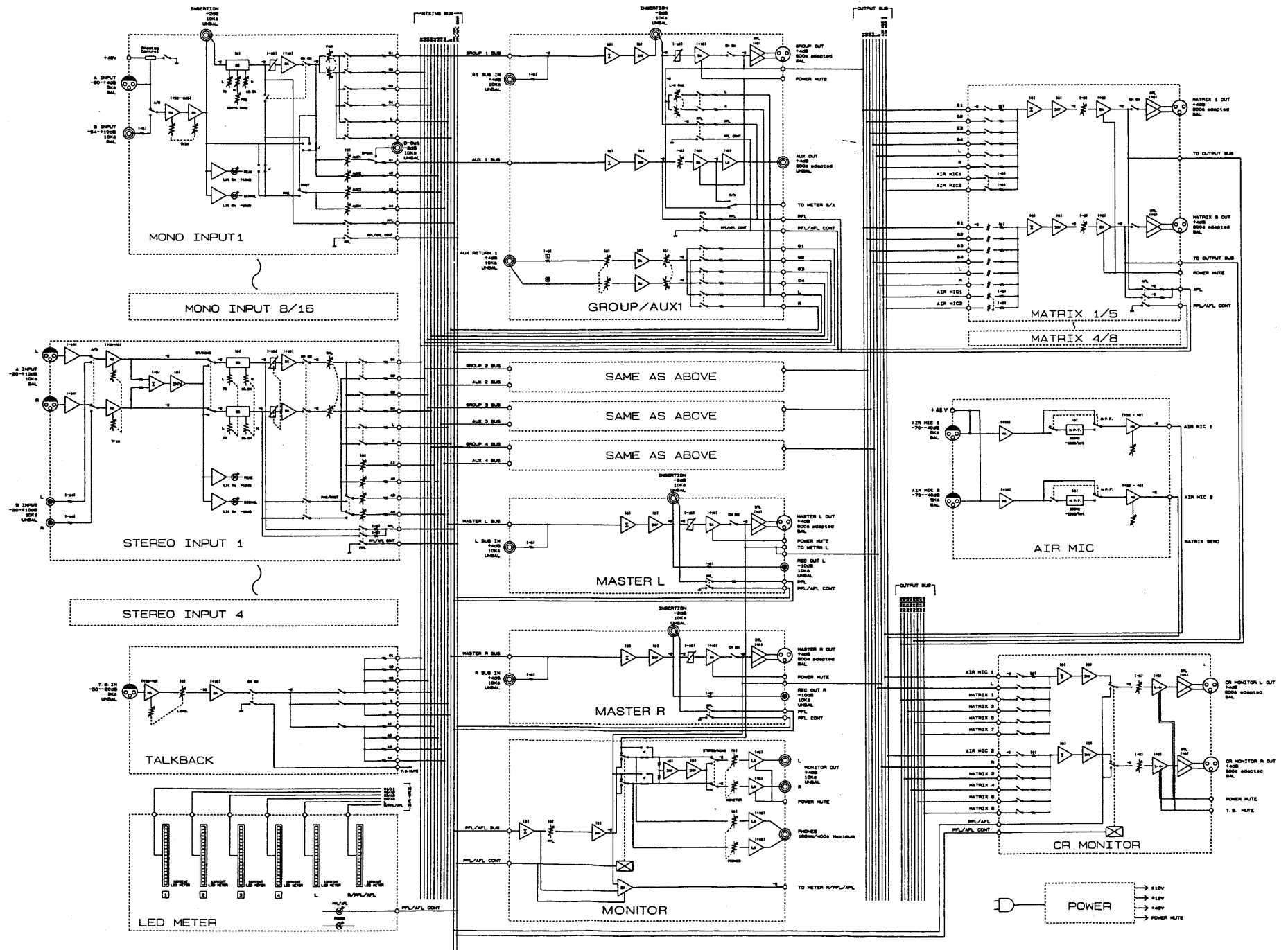
マトリクス部



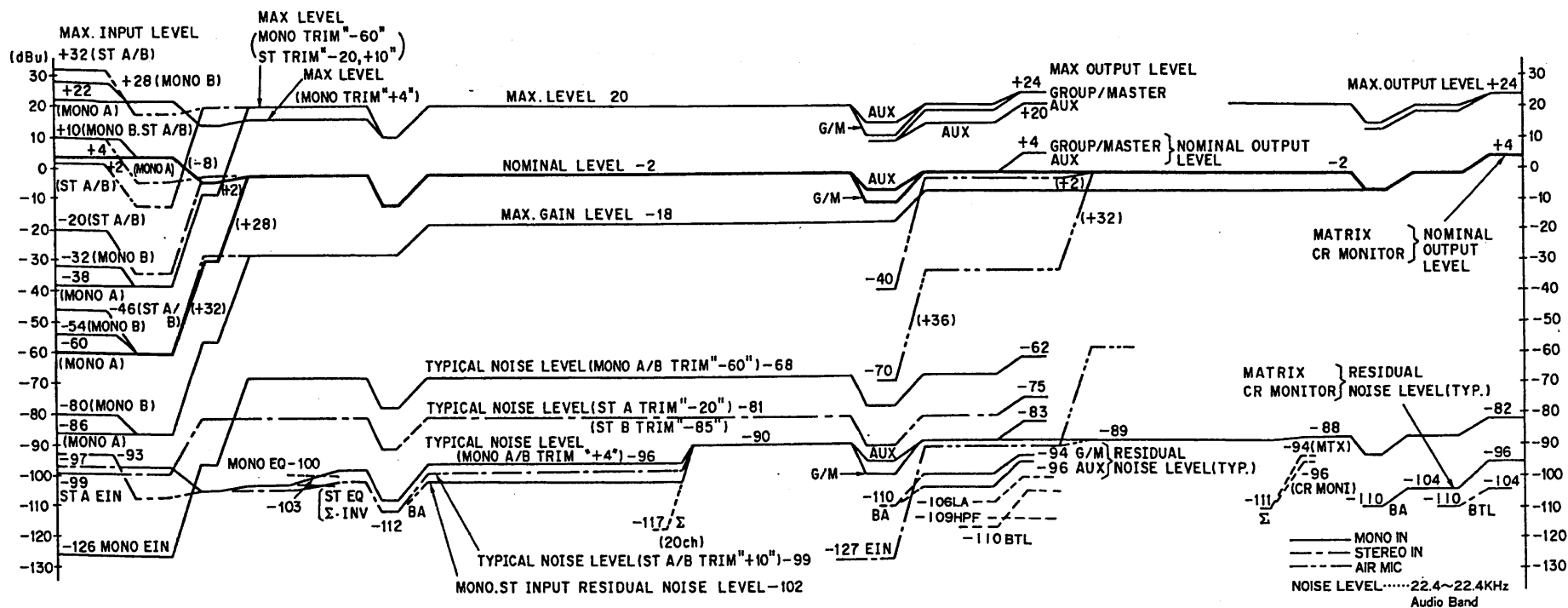
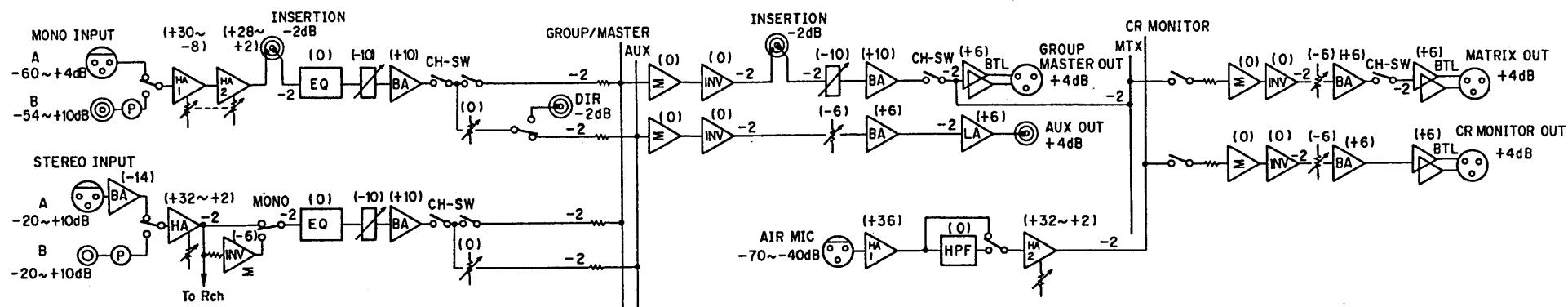
MTX3,4
はここのみ

MTX 1, 2, 5, 6

■ブロックダイアグラム



■ レベルダイアグラム



1 00 07 R 1 A9A1200R4 DC4 **Danacenic** (A) WR-C4512A (6/7)

■特性図

