

# 壁掛スピーカー WS-1006

## ■概要

木製キャビネットに16cmスピーカーを内蔵した音量調節器付の壁掛スピーカーです。(3線式配線により緊急放送もできます)

## ■定格

定格入力	1W	寸 法	290(幅)×214(高さ)×140(奥行長) 100(奥行短)mm
入力インピーダンス	10k $\Omega$		
種 別※1	L級	質 量(重量)	約1.8kg
周波数特性	150~12,000Hz (偏差20dB)	仕 上 げ	木 箱：ダツプ材張り パネルホワイト(マンセル5Y 7.5/1) ネット：ジャージ、ハニーページュ (三善産業 ME-1289)
出力音圧レベル※2	92dB (1m 1Wにて)		
使用スピーカー	16cm丸形スピーカー		
音量調節	4段階(0dB, -9dB, -18dB, $\infty$ )		

※1 種別とは、消防法で規定された音声警報「第2シグナル」を音源として、無響室にて得られる音圧(ピーク値)により次のように定められています。

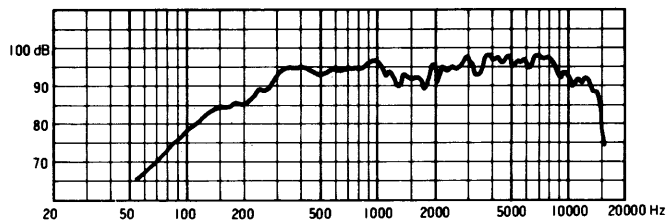
S級：84dB(A)以上 87dB(A)未満

M級：87dB(A)以上 92dB(A)未満

L級：92dB(A)以上

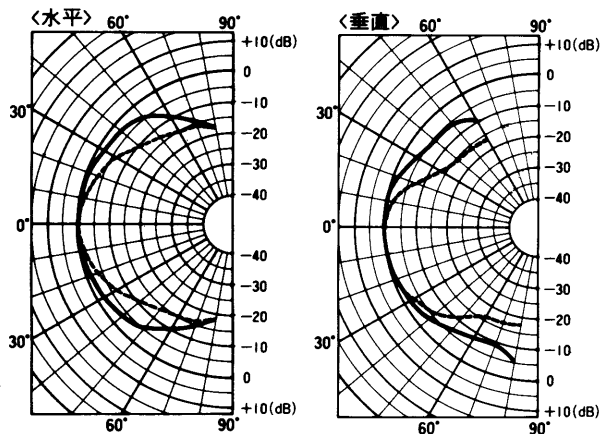
※2 出力音圧レベルとは、JIS C 5531で定められた値で音声警報「第2シグナル」の値とは異なります。

## ■周波数特性

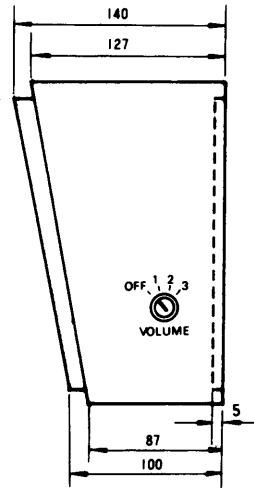
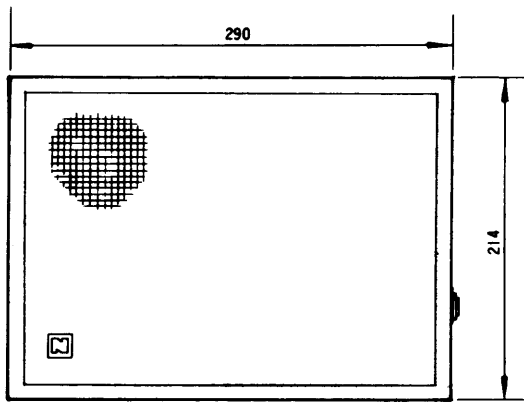


## ■指向特性

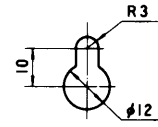
— 1 kHz, ..... 4 kHz, 0 dB = 92 dB



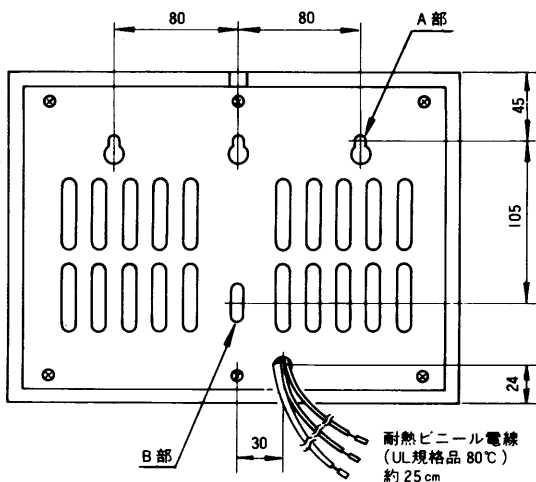
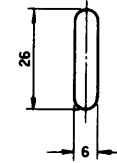
■外觀寸法図



■A部拡大図

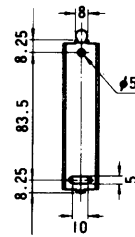


■B部拡大図



■スピーカー取付アングル  
(別売品)

品名: WS-Q01  
 付属品: 木ねじ 3.8×16..... 3  
 バインドねじ M4×16..... 3



耐熱ビニール電線  
 (UL規格品 80℃)  
 約 25cm

赤: 緊急  
 黒: 10kΩ (L級: 直出しコードにL表示ラベル)  
 白: COM

単位	mm
縮尺	1/5