

# 天井スピーカー WS-4111

## ■ 概要

16cmスピーカー付のABS樹脂製埋込形天井スピーカーです。

## ■ 定格

定格入力	3W	寸法	□303 (外形) × 24 (露出部高) 60 (内部高) mm
入力インピーダンス	3.3kΩ, 10kΩ	質量 (重量)	約 1.3 kg
種別*1	L級	仕上り	ABS樹脂 グレー (マンセル N6)
周波数特性	130 ~ 8,000 Hz (偏差 20dB)		
出力音圧レベル*2	92 dB (1m 1Wにて)		
使用スピーカー	16 cm 丸形スピーカー		

\*1 種別とは、消防法で規定された音声警報「第2シグナル」を音源として、無響室にて得られる音圧 (ピーク値) により次のように定められています。

S級: 84 dB(A) 以上 87 dB(A) 未満

M級: 87 dB(A) 以上 92 dB(A) 未満

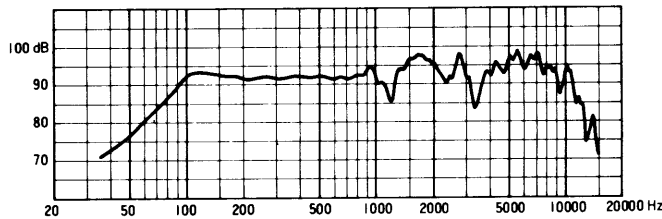
L級: 92 dB(A) 以上

\*2 出力音圧レベルとは、JIS C 5531で定められた値で音声警報「第2シグナル」の値とは異なります。

## ■ 付属品

プラスなベタツピンねじ (3.5×38) ..... 5

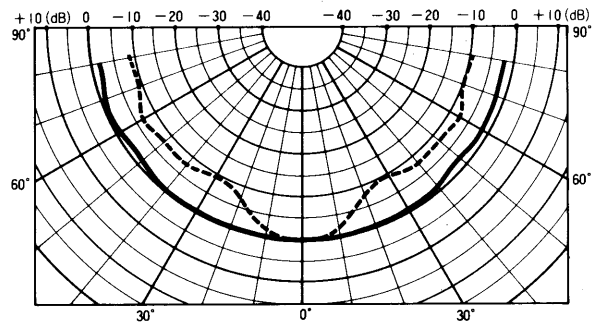
## ■ 周波数特性



## ■ 指向特性

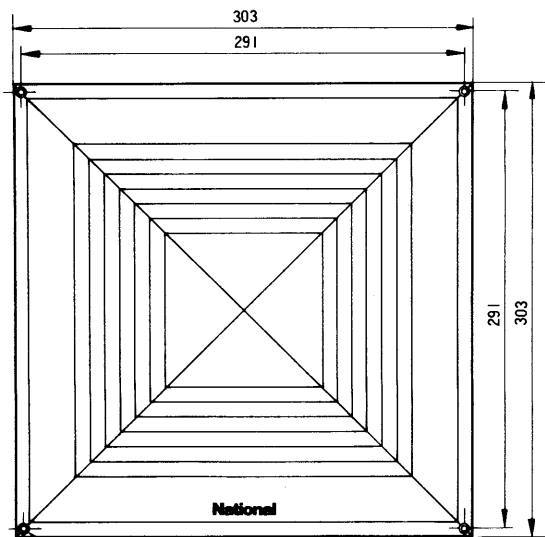
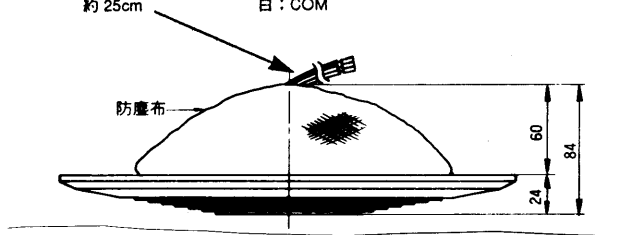
— 1 kHz, - - - - 4 kHz, 0 dB = 92 dB

〈水平及び垂直〉



## ■ 外観寸法図

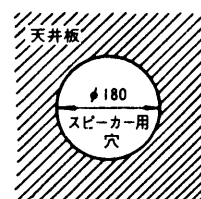
耐熱ビニール電線 (UL規格品 80°C) 約 25cm  
 茶: 10kΩ (L級: 直出しコードにL表示ラベル貼付)  
 黒: 3.3kΩ (L級: 直出しコードにL表示ラベル貼付)  
 白: COM



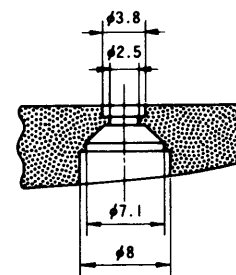
4-φ3.8(座グリ φ8)

## ■ 取付穴寸法図

スピーカーを取付けるときは、天井板に図のような穴をあけてください。



## ■ パネル取付孔断面図 木ねじ落下防止構造



単位	mm
縮尺	1/5