

天井スピーカー WS-4111B

■ 概要

16cmスピーカー付のABS樹脂製埋込形天井スピーカーです。

■ 定格

定格入力	3W	寸法	□303(外形)×24(露出部高)
入力インピーダンス	3.3kΩ, 10kΩ	質量(重量)	約1.3kg
種別*1	L級	仕上り	ABS樹脂 オフホワイト(マンセル 5Y8.5/1)
周波数特性	130~8,000 Hz(偏差 20dB)		
出力音圧レベル*2	92 dB(1m 1Wにて)		
使用スピーカー	16 cm 丸形スピーカー		

※1種別とは、消防法で規定された音声警報「第2シグナル」を音源として、無響室にて得られる音圧(ピーク値)により次のように定められています。

S級: 84 dB(A) 以上 87 dB(A) 未満

M級: 87 dB(A) 以上 92 dB(A) 未満

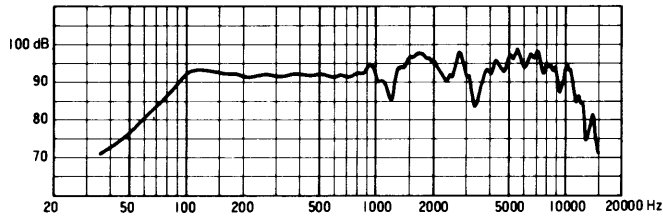
L級: 92 dB(A) 以上

※2出力音圧レベルとは、JIS C 5531で定められた値で音声警報「第2シグナル」の値とは異なります。

■ 付属品

プラスなベタツピンねじ(3.5×38) 5

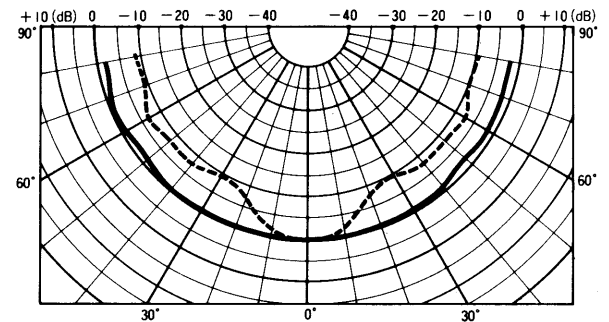
■ 周波数特性



■ 指向特性

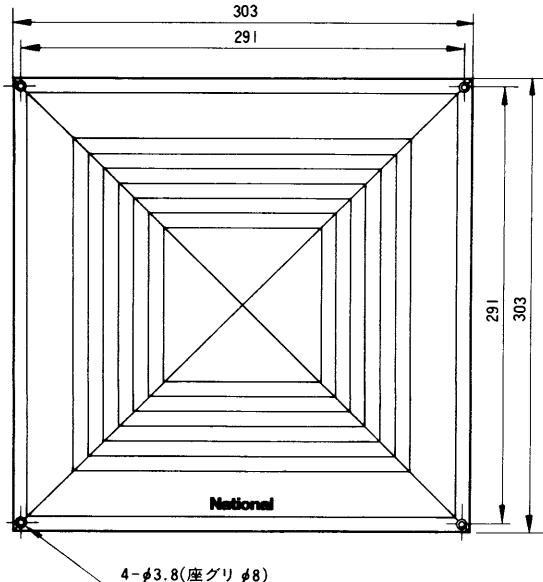
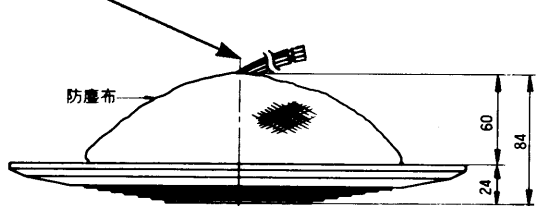
— 1 kHz, - - - - 4 kHz, 0 dB = 92 dB

〈水平及び垂直〉



■ 外観寸法図

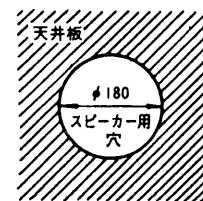
耐熱ビニール電線 (UL規格品 80°C) 約 25cm
茶: 10kΩ (L級: 直出しコードにL表示ラベル貼付)
黒: 3.3kΩ (L級: 直出しコードにL表示ラベル貼付)
白: COM



4-φ3.8(座グリ φ8)

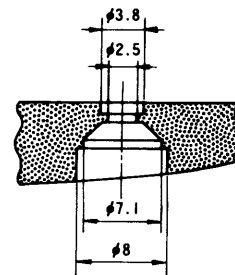
■ 取付穴寸法図

スピーカーを取付けるときは、天井板に図のような穴をあけてください。



■ パネル取付孔断面図

木ねじ落下防止構造



単位	mm
縮尺	1/5