

仕様書

天井型スピーカ〈露出型〉

WS-511

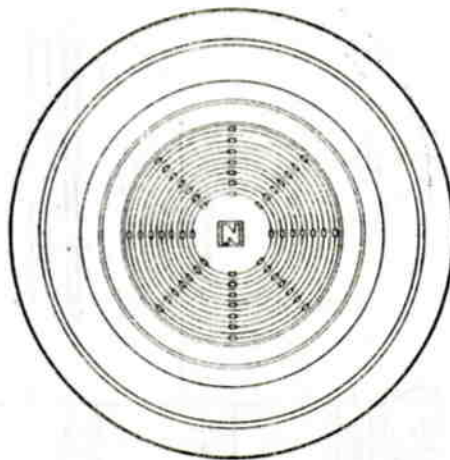
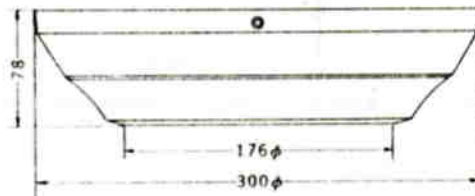
1. 概要

16cmスピーカ採用の天井露出型標準スピーカでプラスチック製仕上げです。
ホール、ホテル、オフィス、レストラン、学校等広範囲の用途に使用できます。

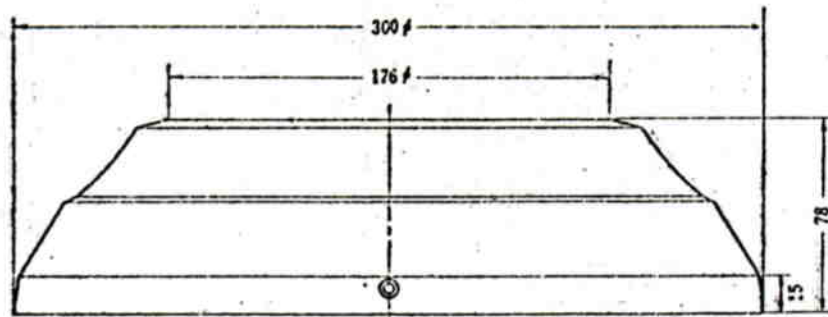
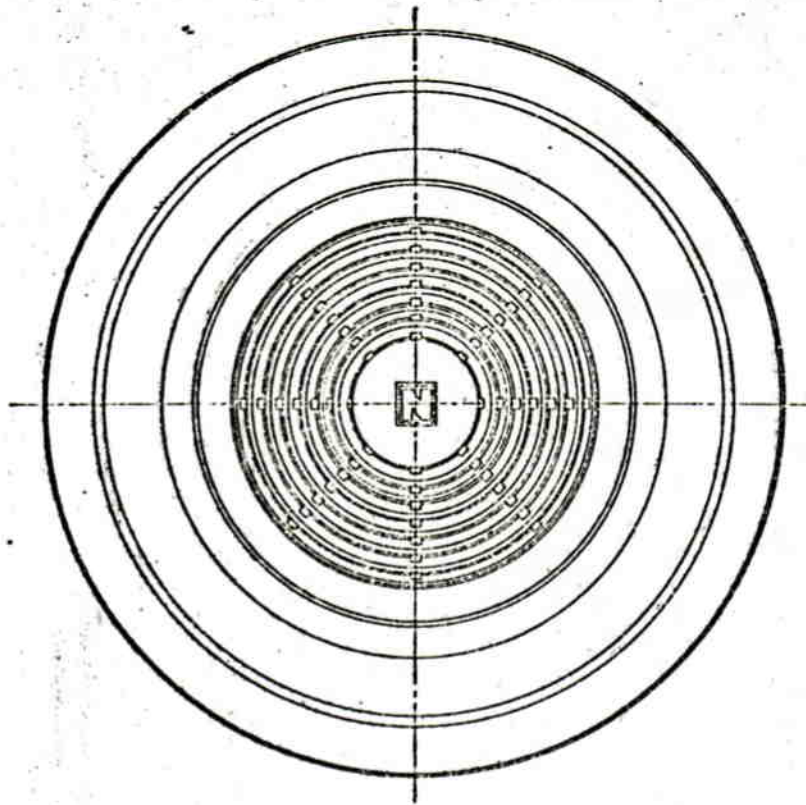
2. 定格

許容入力 3W
入力インピーダンス 5k Ω 、10k Ω (10k Ω に接続済)
周波数特性 200~8,000Hz 偏差20dB
音圧感度 97dB以上 (at 50cm)
使用スピーカ EAS-16P90RC
寸法 300mm ϕ (最大)×78mm(厚)
重量 約1.1kg
仕上 プラスチック製 ベージュグレー色 マンセル 10YR7.5/1 近似色

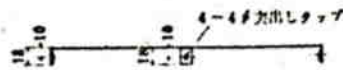
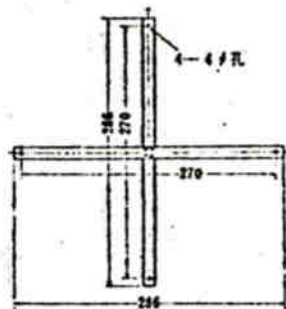
■WS-511寸法図



縮尺：1:1



縮尺 $\frac{1}{0.5}$



取付アングル

尺度	設計	製図	写図	検図	査閱	型式	WS-511
訂		材質	規格	加工	概要表番号	図名	外観図
正		寸法	重量		具数	図番	

松下通信工業株式会社

JIS A4