

仕様書

ソノラインスピーカ

WS-905 (15W型)

1. 概要

16cmフェライトスピーカ4個採用し指向性増強を兼ねた点検口を設けているため、すぐれた指向性を有し、その上前面開閉式なので取付けは簡単です。又、ソノラインスピーカ独特の曲面配列方式の採用で、スピーカからの音を均等に分配することができます。

体育館、講堂などのメインスピーカに最適です。

3. 定 格

許 容 入 力	15W
入力インピーダンス	670Ω、1kΩ
周波数特性	150~8,000Hz 偏差20dB
音 圧 感 度	97dB以上 (at 50cm)
使用スピーカ	EAS-16P90S、4個
寸 法	300mm(幅)×1000mm(高)×220mm(奥長)、170mm(奥短)
重 量	約12kg
仕 上	プリント合板、サランネット張り

ソノラインスピーカ標準型 WS-905

1. 概 要

本スピーカは、屋内体育館、講堂、ホール等で使用する場合の指向性ソノライン・スピーカです。

音響効果を万べんなく発揮することはもとより、指向性増強を兼ねた点検口を設けることにより、優れた指向性を有し、前面開閉式としていますので、取付けが簡単です。

2. 定 格

1. 総合特性

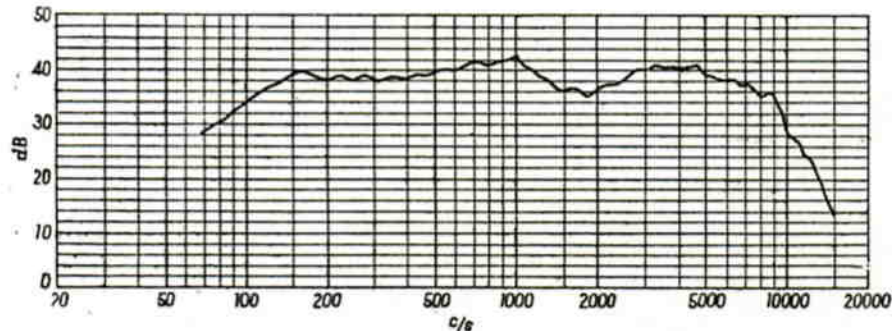
入力インピーダンス	670Ω, 1kΩ (1,000%において).....
許容入力	15W.....
周波数特性	150~8,000%.....
音圧感度	97dB 以上.....
使用スピーカ	EAS-16P90S.....×4 EAT-76D1A (マッチングトランス).....

以上測定法は JIS-C-5501 による

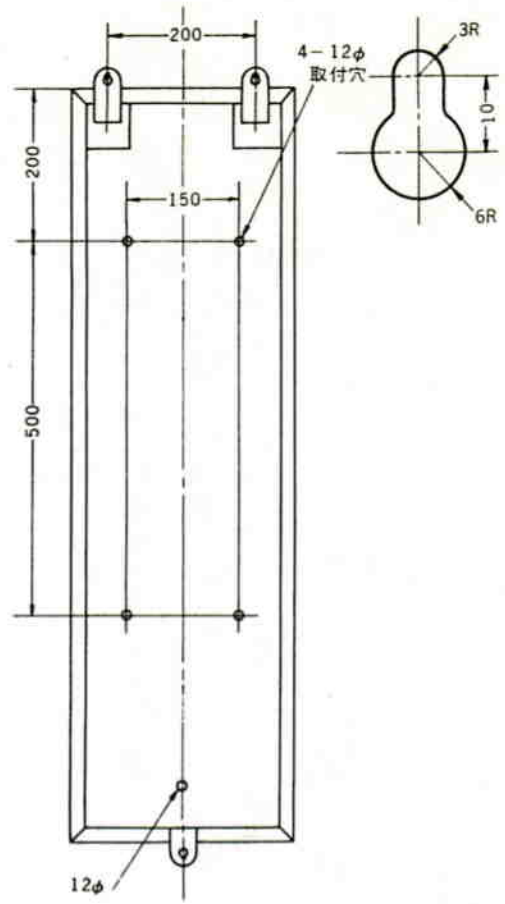
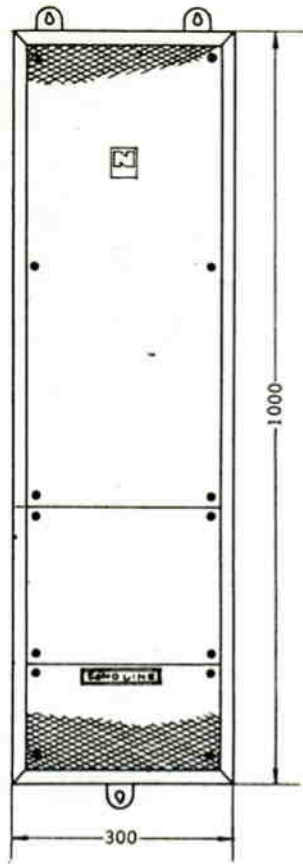
2. 寸法および仕上

寸	法	380mm(幅)×1,000mm(高さ)×220mm(奥行)
重	量	約 12 kg.....
仕	上	プリント合板..... サランネット張り.....

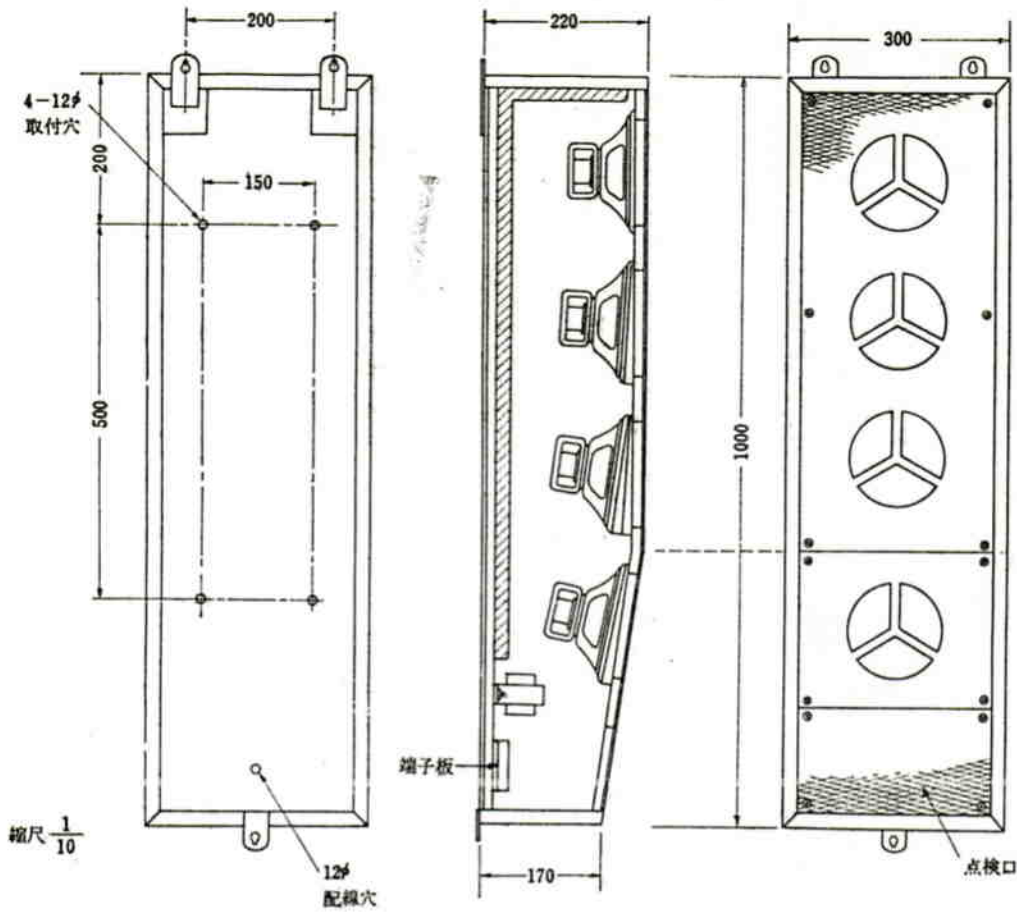
3. 周波数特性



■ WS-905寸法図



縮尺：1/5



尺 度 訂 正	設計	製図	写図	検図	査閲	型式	WS-905
		材質	規格	加工	摘要表番号	図名	
		寸法	重量		員数	図番	