

## 屋外用 ソノライン・スピーカ WS-907

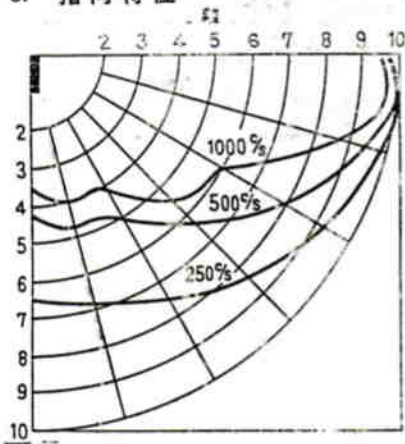
### 1. 概 要

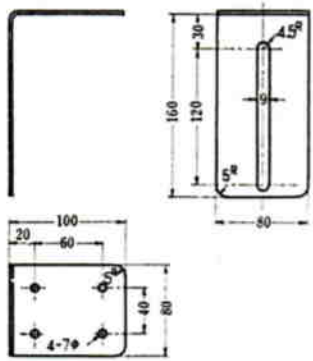
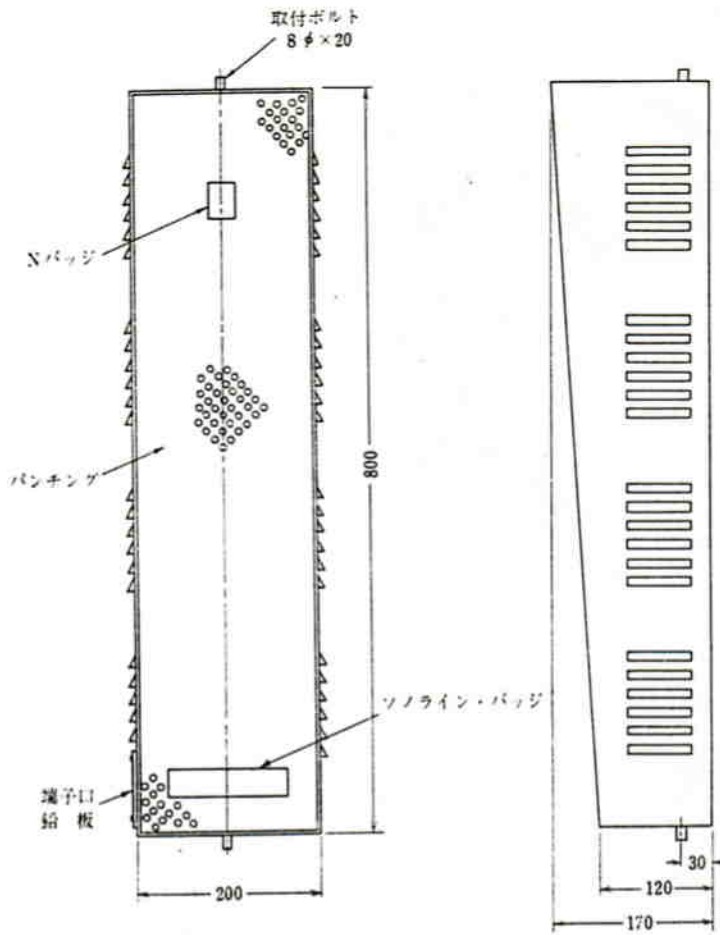
本器は、防滴、防湿スピーカを使用し、前面バッフル板ネットで風雨を防止する屋外用で、競技場、公園などに最適な指向性コーン型スピーカです。  
 さらに特長として、とりつけ用アングルにより上下・左右の角度調整が自由に行なうことができます。

### 2. 定 格

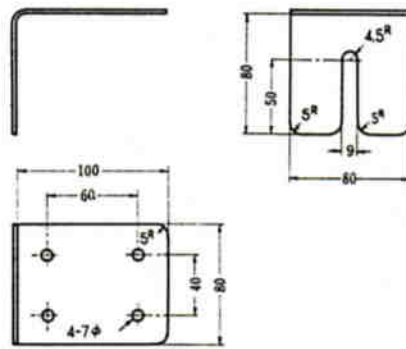
入力インピーダンス	670Ω, 1kΩ.....
許 容 入 力	15W.....
周 波 数 特 性	200~8,000% 偏差20dB以内.....
音 圧 感 度	97dB以上 .....
使用スピーカ	EAS-16P52SA .....×4
外 形 寸 法	200mm(幅)×800mm(高さ)×170mm(奥行上部) ... ×120mm(奥行下部) ...
重 量	8 kg.....
仕 上	本体、ケース マンセル5Y6/1..... パンチング マンセル5Y4.5/1.....

### 3. 指向特性





取付金具(上)



取付金具(下)

尺 度 訂 正	設計	製図	写図	検図	査閲	型式	WS-907
		材質	規格	加工	摘要表番号	図名	
		寸法	重量		頁数	図番	