

# 電源制御器 WU-R40A

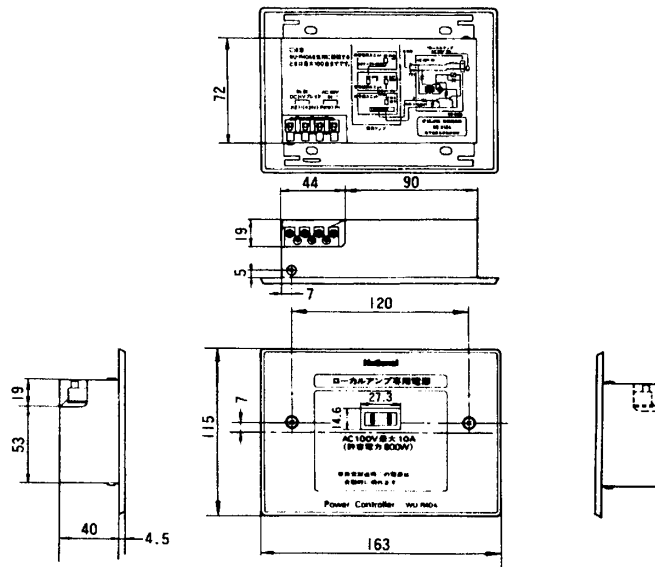
## ■概要

露出または、埋込ボックス組込形で、非常放送時に壁掛形非常用放送設備または、ラック形非常用放送設備からの信号により、ローカルアンプの電源を遮断する電源制御器です。

## ■定格

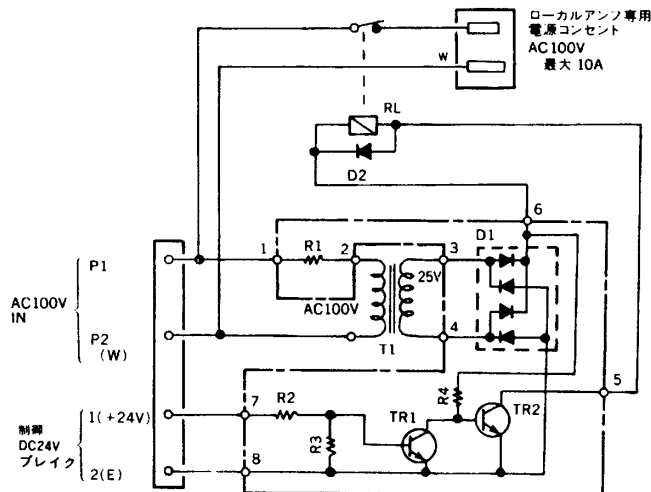
|      |                                |        |   |
|------|--------------------------------|--------|---|
| 電源   | AC 100V 50/60Hz                | 適合ボックス | 露出：JIS C 8341 (3個用)<br>埋込：JIS C 8337 (3個用)                |
| 消費電力 | 2.3W                           | 寸法     | パネル：163(幅)×115(高さ)×4.5(奥行)mm<br>筐体：134(幅)×72(高さ)×40(奥行)mm |
| 電力容量 | 最大 800W                        | 重量     | 約 600g  |
| 電流容量 | 最大 10A                         | 仕上げ    | パネル：銀色ヘアラインアルマイト<br>筐体：亜鉛クロメートメッキ                         |
| 制御方式 | EMG時 DC24Vのフレイクにより<br>AC100V制御 |        |   |
| 制御電流 | DC24V 0.5mA (+, - 極性あり)        |        |   |

## ■外観寸法図



|    |     |
|----|-----|
| 単位 | mm  |
| 縮尺 | 1/5 |

## ■回路図



ご注意：WU-R40Aを並列に多数接続するときは制御の1,2の極性を必ず合わせてください。