





カラー特殊効果装置 WU-V65

■機器概要

本機は調整卓組込専用のカラー特殊効果装置で、カラーカメラ（白黒カメラ）4台とVTR1台の相互間で特殊効果ができます。特殊効果はワイプ、フェードイン、フェードアウト、内部キー、外部キーの他に、独立したカラースーパー機能を有し、カラー文字のインサートや、バックカラーも可能です。着色は連続して可変できます。また白文字そう入も可能です。

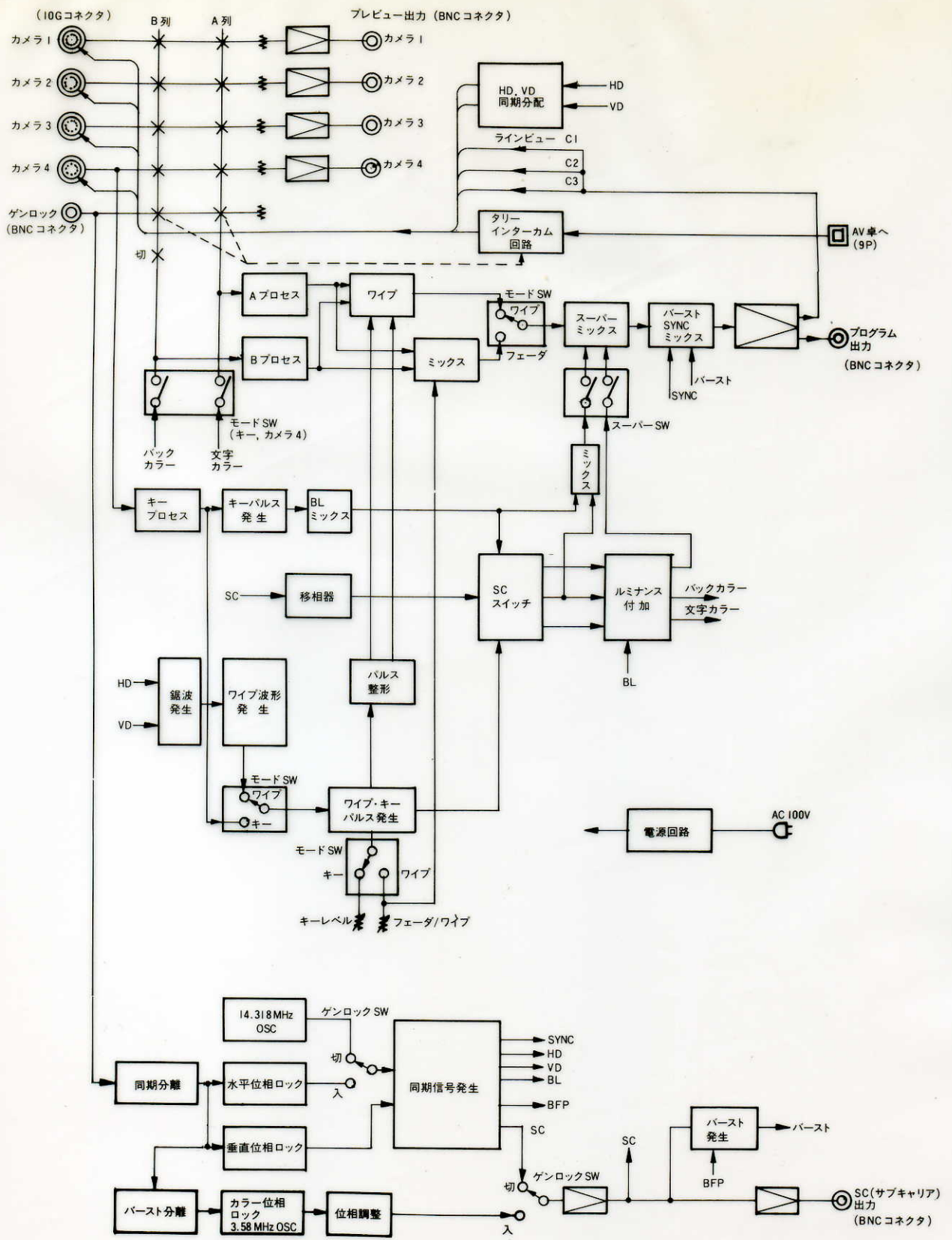
■機器定格

電源	AC 100V 50/60Hz 約 20W	
映像入力	VS 1Vp-p/75Ω (コンポジット信号) (カメラ4はキーカメラ兼用)	4回路 (10G コネクタ)
VTR入力 (ゲンロック入力)	VS 1Vp-p / 75Ω (コンポジット信号)	1回路 (BNC コネクタ)
映像出力	プログラム出力 1Vp-p 75Ω	1回路 (BNC コネクタ)
	カメラプレビュー出力 (カメラ1~4) 1Vp-p 75Ω	4回路 (BNC コネクタ)
タリー出力	3回路 (オープンコレクタ出力 10G コネクタに含む)	
インターカム	4回路 (10G コネクタに含む) 電源は調整卓から供給する。	
同期出力	HD 4Vp-p / 75Ω	4回路 (10G コネクタに含む)
	VD 4Vp-p / 75Ω	4回路 (10G コネクタに含む)
	SC 2Vp-p / 75Ω	1回路 (BNC コネクタ)
特殊効果	<ul style="list-style-type: none"> ●ワイプ 4種類     ●フェードイン ●フェードアウト ●キー：・A画面にB画面そう入 (カメラ4のパターンで) ・A画面に白文字そう入 ●カラースーパー (カメラ4のパターンで) <ul style="list-style-type: none"> ・ワイプ/フェーダ画面に着色文字そう入 (ワイプ/フェーダモード) ・背景カラー, 文字カラー (互に補色の2色着色) ・背景カラー, 白文字 	
寸法	420(幅)×132(高さ)×155(奥行) mm	
仕上	パネル：パネルホワイ 5Y7.5/1 塗装	

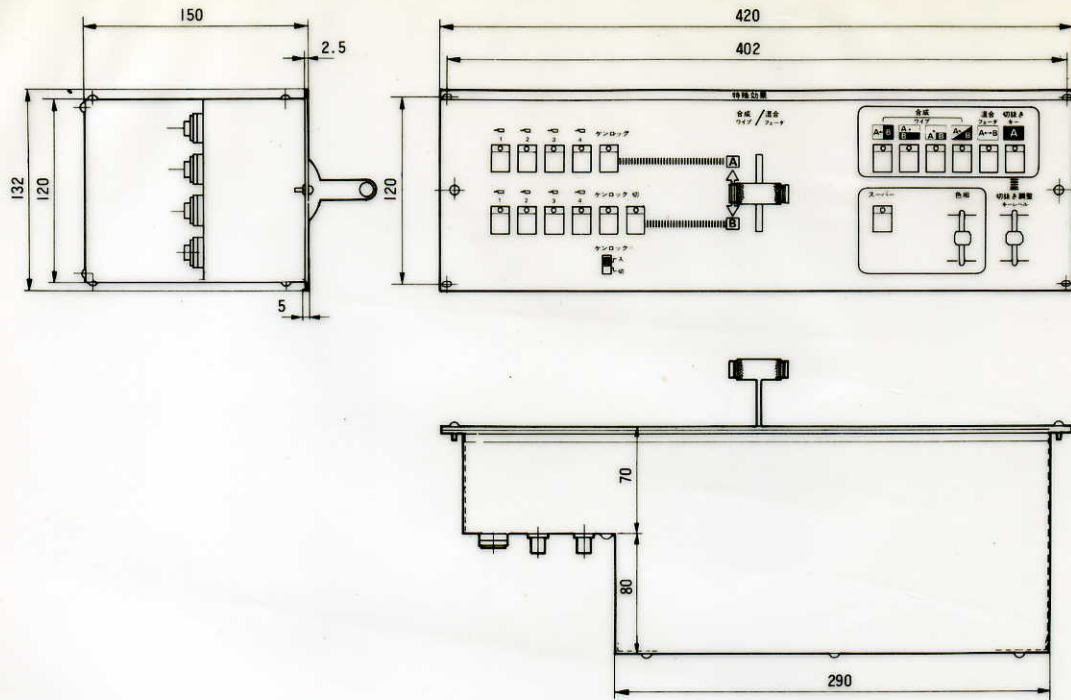
■付属品

同軸ケーブル (プレビュー, 出力用 BNCプラグ-BNCプラグ).....	5	取扱説明書.....	1
接続ケーブル (AV調整卓本体との接続用).....	1	工事説明書.....	1
AC電源コード (約2m)	1	保証書.....	1

■ブロックダイアグラム



■ 外観寸法図



単位	mm
縮尺	1/5