

# カラー特殊効果装置 WU-V65A

## ■機器概要

本機は調整卓組込専用のカラー特殊効果装置で、カラーカメラ（白黒カメラ）4台とVTR1台の相互間で特殊効果ができます。特殊効果はワイプ、フェードイン、フェードアウト、内部キー、外部キーの他に、独立したカラースーパー機能を有し、カラー文字のインサートや、バックカラーも可能です。着色は連続して可変できます。また白文字そう入も可能です。

## ■機器定格

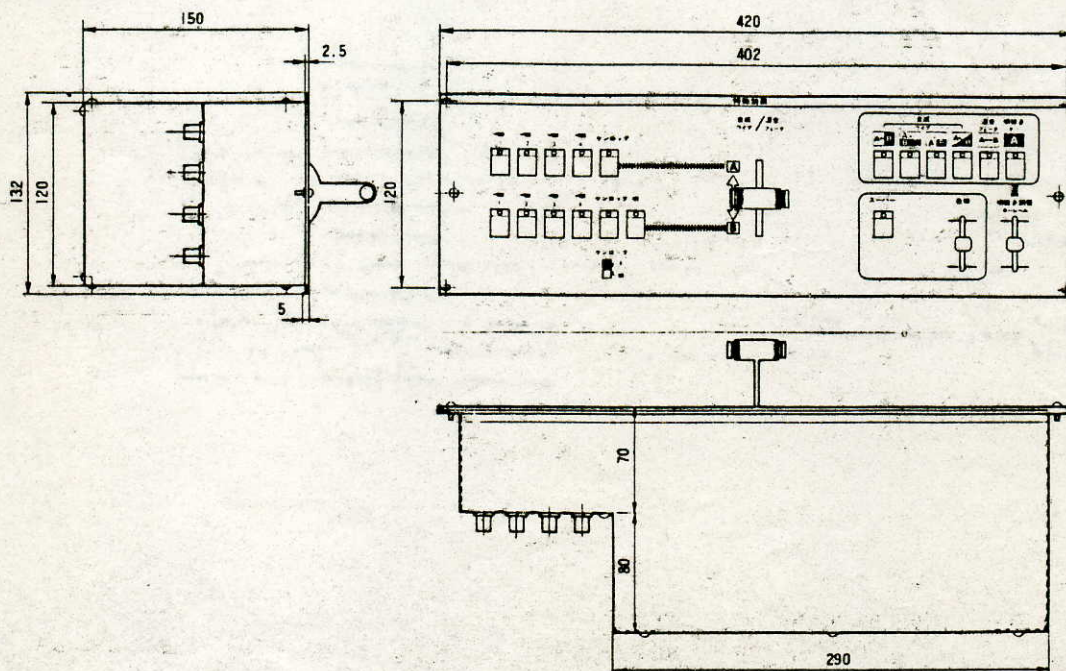
|                    |   |               |
|--------------------|---|---------------|
| 電源                 | AC 100V 50/60Hz 約20W  |               |
| 映像入力               | VS 1Vp-p/75Ω (コンポジット信号) (カメラ4はキーカメラ兼用)  | 4回路 (BNCコネクタ) |
| VTR入力<br>(ゲンロック入力) | VS 1Vp-p/75Ω (コンポジット信号)   | 1回路 (BNCコネクタ) |
| 映像出力               | プログラム出力 1Vp-p 75Ω   | 1回路 (BNCコネクタ) |
|                    | カメラプレビュー出力 (カメラ1~4) 1Vp-p 75Ω   | 4回路 (BNCコネクタ) |
| タリー出力              | 3回路 (オープンコレクタ出力 9Pコネクタに含む)  |               |
| 同期出力               | HD 4Vp-p/75Ω  | 1回路 (BNCコネクタ) |
|                    | VD 4Vp-p/75Ω  | 1回路 (BNCコネクタ) |
|                    | SC 2Vp-p/75Ω  | 1回路 (BNCコネクタ) |
|                    | BB ブラックバースト 0.3Vp-p/75Ω   | 1回路 (BNCコネクタ) |
| 特殊効果               | <ul style="list-style-type: none"> <li>●ワイプ 4種類 </li> <li>●フェードイン ●フェードアウト</li> <li>●キー: ●A画面にB画面そう入 (カメラ4のパターンで) ●A画面に白文字そう入</li> <li>●カラースーパー (カメラ4のパターンで)             <ul style="list-style-type: none"> <li>・ワイプ/フェーダ画面に着色文字そう入 (ワイプ/フェーダモード)</li> <li>・背景カラー、文字カラー (互に補色の2色着色) } (キーモード)</li> <li>・背景カラー、白文字</li> </ul> </li> </ul> <p style="text-align: right;">着色は連続可変できます。</p> |               |
| 寸法                 | 420(幅)×132(高さ)×155(奥行)mm  |               |
| 仕上げ                | パネル: パネルホワイト 5Y7.5/1 塗装   |               |

## ■付属品

同軸ケーブル (プレビュー、出力用  
BNCプラグ-BNCプラグ)..... 5  
 接続ケーブル (AV調整卓本体との接続用)..... 1  
 AC電源コード (約2m) ..... 1

取扱説明書..... 1  
 工事説明書..... 1  
 保証書..... 1

## ■外観寸法図



|    |     |
|----|-----|
| 単位 | mm  |
| 縮尺 | 1/5 |

# ■ ブロックダイアグラム

