

ダイオードマトリクスボード WU-Z50

■概要

本ボードは、スピーカ選択ユニットWK-420、WK-430〔別売品〕に組み込み、リモコンリレーユニットWU-R31〔別売品〕、BGM放送モード選択ユニットWU-R35〔別売品〕のスピーカ回線リレーを制御するオプションボードです。

- スピーカ選択ユニットWK-420、WK-430によるまとめ放送が可能になります。
- リモコンマイクによるまとめ放送が可能になります。
- 外部制御によるまとめ放送が可能になります。
- 本ボードはスピーカ選択ユニットWK-420、WK-430 1台に1枚収納でき、最大8枚まで増設可能です。

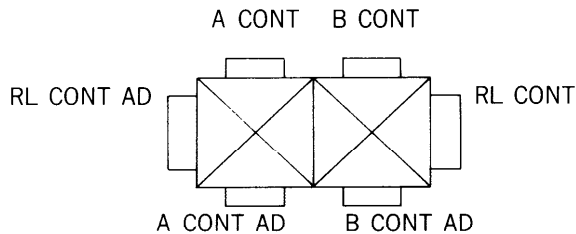
- 付属のダイオードで足りない場合は、別途ダイオード(補修部品：YWAM01Z)を手配してください。
- ラック形音響装置WL-7100、7600の工事説明書の接続例を越えるシステムなどでは、以下のケーブルが必要になる場合があります。

工事部品：W4-14L/21RR 14芯(14P-14P)接続ケーブル
 W4-1416/21RR 14芯(14P-16P)接続ケーブル

- 本ボードを、起動入力を増設するために使用する場合は、増設用スピーカ選択ユニットWK-430〔別売品〕の前面スイッチを使用しないことがあります。この場合は、1Uユニットパネル(工事部品：W2-BPA/44NS)が必要になります。

■定格

マトリクス 20局×10回線
 ダイオード20個は実装済み
 (他のダイオードは別途実装を行う)

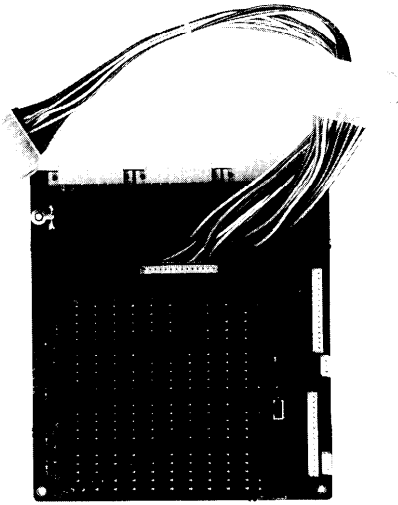


は10局×10回線のダイオードマトリクスを示します。

■付属品

14芯(14P-14P)接続ケーブル	1	機能表示ラベル(Z50)	1
14芯(14P-16P)接続ケーブル	1	設定記入シート	1
15ピンケーブル	1	マトリクス設定ダイオード	50
3ピンケーブル	2	工事説明書	1

■外観



■ブロックダイアグラム

