

カメラACアダプタ WV-3603

■ 機器概要

本機はカラーテレビカメラ(WV-3600)用のACアダプタです。

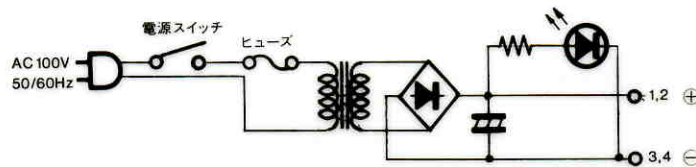
■ 機器定格

電源	AC 100V 50/60Hz	寸法	160(幅)×60.7(高さ)×104(奥行) mm
消費電力	約 27VA	重量	約 1.7kg
出力電圧	DC 12V	仕上	前面, 後面: アルミ, 黒色塗装 天面カバー: SPCC メタリックブラウン塗装

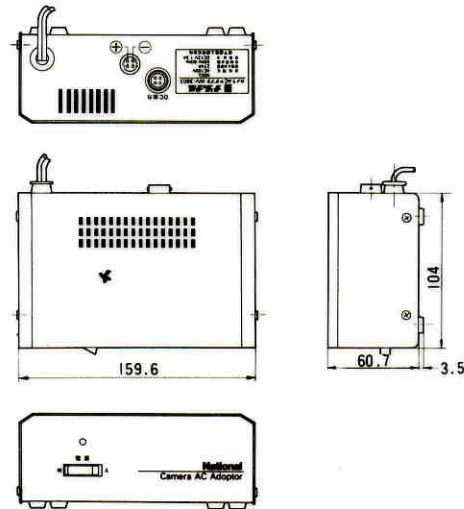
■ 付属品

4ピンコネクタ(オス, メス)..... 各1 保証書..... 1
取扱説明書..... 1

■ ブロックダイヤグラム



■ 外観寸法図



単位	mm
縮尺	1/5