

# カメラヘッド WV-6000H

## ■ 機器概要

本機はカラーテレビカメラWV-6000シリーズに使用されるカメラヘッドです。

## ■ 機器定格

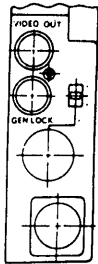
撮像方式	単一搬送波周波数分離方式	オートビーム	内蔵
撮像管	ハイバンド(6MHz)ストライプフィルタ内蔵 2/3インチスタマグサチコン* (H4190)	コントロール	
走査方式	2:1インターレス、525本 60フィールド、30フレーム	カラーバー出力	フルフィールドカラーバー内蔵
同期方式	内部同期: H・V・BL幅調整可 外部同期: VBSゲンロック 内部/外部同期自動切換方式	色温度変換	3,200°K, 5,600°K, フィルタ 5,600°K+1/8NDフィルタ, クローズ
サブキャリア位相	360°以上調整可能	輪郭補正回路	水平(両効き), 垂直(両効き)
水平位相	-0.1μsec~+1.5μsec調整可能	スイッチ機能	電源選択, VTR/RCU選択, カラーバー/カメラ/ スタンバイ選択, ゲインアップ選択, AGC ON/OFF , ホワイトバランス選択, ホワイトセット, レベルインジケータON/OFF, フェード, 録画チェック, VTRスタート/ストップ, 極性切換, 音声レベル選択, 録画/再生/設定選択 , 文字ディスプレイ, サブキャリア粗調整
映像出力	1.0Vp-pNTSCコンポジット/75Ω×1 (BNCコネクタ) 1.0Vp-pNTSCコンポジット/75Ω×1 (14P VTR/RCUコネクタ)	調整機能	Rゲイン, Bゲイン, インターカムレベル, Rベダスタル, Bベダスタル, トータルベダスタル , サブキャリア位相微調整, 水平位相
ラインビュー入力	1.0Vp-pコンポジット/75Ω (14P VTR/RCUコネクタ)	表示機能	タイトル, サブタイトル, 時刻, 年月日, ストッ プウォッチ, 録画, フェード, 警告表示(バッテ リー残量, ホワイトバランス, 光量不足, バック アップ用電池残量, テープ残量, VTR)
音声入力	内部: -70dBm×1 (M3ステレオジャック) 外部: -70dBm/600Ω不平衡×2 (ステレオ) (M3ジャック)	電源	4電源方式(DC12V): VTR内蔵バッテリー, バッテリーバック, 外部DC電源, RCU
音声出力	-20dBm不平衡/-60dBm不平衡(カメラ内部 にて切換, 14P VTR/RCUコネクタ)	消費電力	約9.5W(DC12V, 0.8A)
標準照度	1,400Lux(3,200°K, F4)	使用温度範囲	-10℃~+45℃
最低照度	20Lux(AGC ON)	寸法	128(幅)×159(高さ)×307(奥行)mm
S/N比	50dB(1,400Lux, F4(ガンマ・輪郭補正を除く))	重量	約2.3kg
水平解像度 (中心部)	420本	仕上	エスカッション: 黒色レザートーン塗装 カバー: チャコールグレー色レザートーン塗装
ラスタースズみ	2%以下		
偏向直線性	2%以下		
ホワイトバランス	自動, 2段階		

\*サチコンは登録商標です。

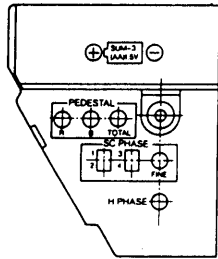
## ■ 付属品

単三形乾電池(SUM-3(NG))..... 1	カラーチャート..... 1
延長基板..... 1	取扱説明書..... 1
ホワイトバランスセットチャート..... 1	保証書..... 1

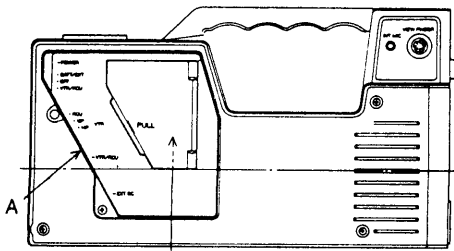
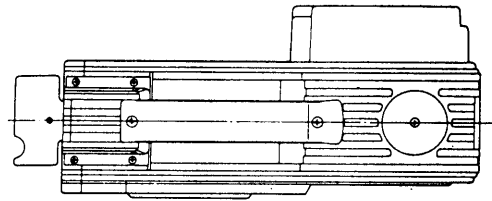
■ 外観寸法図



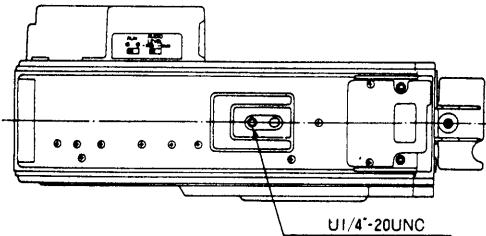
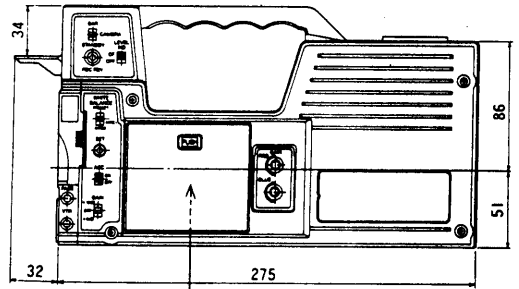
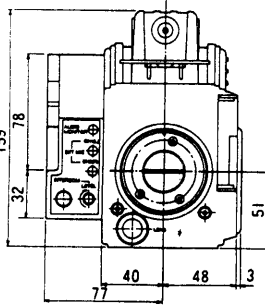
A 矢視図



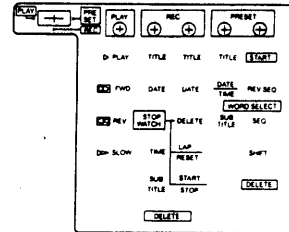
調整部



調整部



U1/4"-20UNC



ディスプレイスイッチ

単位	mm
縮尺	1/5