

# RCU / ゲンロックアダプター WV - AD33

## ■ 機器概要

本機はカラーテレビカメラWV-N33シリーズをEFP / スタジオカメラとして使用するときRCUや特殊効果装置(いずれも別売)と組み合わせるためのRCU / ゲンロックアダプターです。

## ■ 機器定格

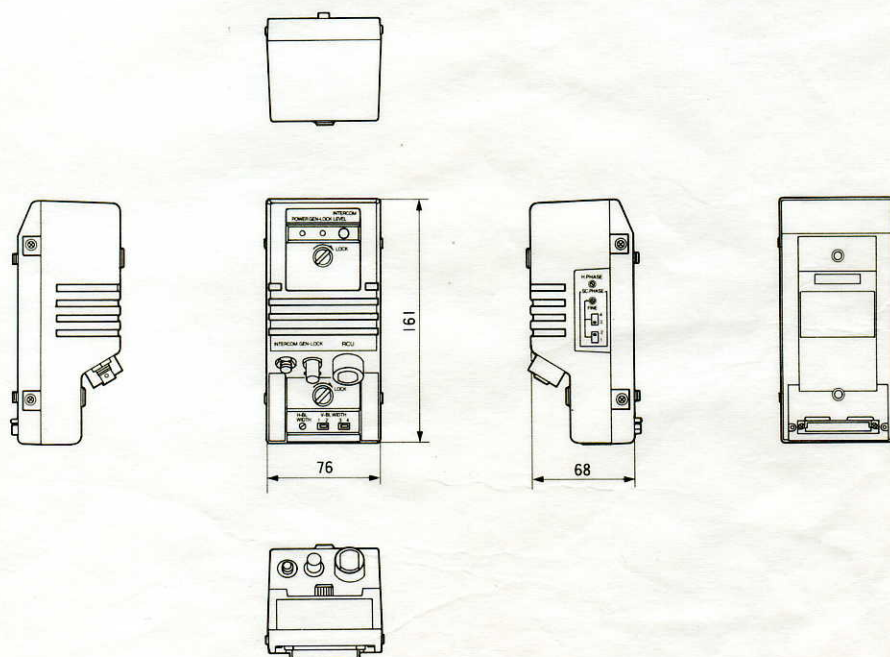
電 源	カメラヘッド(WV-N33H)より供給(32Pコネクタ)	スイッチ機能	垂直ブランキング幅, サブキャリア位相粗調整
ゲンロック入力	1.0Vp-p NTSCコンポジットまたは ブラックバースト/75Ω(BNCコネクタ)	調整機能	水平ブランキング幅, サブキャリア位相微調整, 水平位相, インターカムレベル
サブキャリア 位相調整	360°以上調整可能	使用温度範囲	-10℃~+45℃
水平位相調整	-0.1μsec~+2.5μsec	寸 法	76(幅)×161(高さ)×68(奥行)mm
ブランキング幅	水平ブランキング: 10.9μsec±0.2μsec調整可能 垂直ブランキング: 19H, 20H, 21H(スイッチ切換)	重 量	約500g
		仕 上	黒色レザートーン塗装

## ■ 付属品

取扱説明書..... 1

保証書..... 1

## ■ 外観寸法図



単位	mm
縮尺	1/5