

カラービデオ受像機 WV-CM2000

■概要

- 21型(51cm)のカラービデオ受像機です。(有効画面サイズ20")
- くし型フィルタ、Sビデオ回路により、水平中心解像度500本以上を実現しています。
- 3系統(映像1、S映像1、シーケンシャル映像4)の入力端子があり、前面スイッチで切替が可能です。
- 4チャンネルのシーケンシャルスイッチャーを内蔵しています。
- シーケンシャル映像入力ではカラーテレビカメラを4台まで接続でき、それぞれを手動で切り換えて見ること、自動切替(切替時間約1秒~30秒まで調整可能)で順次(シーケンシャル)で見ることが出来ます。
- 接続されていないカメラをスキップ(飛びこし)するオートスキップ回路が内蔵されています。
- スキップスイッチにより任意のカメラを自動切替時にスキップさせることができます。
- 増設のビデオ受像機やシーケンシャルスイッチャーとの画面の自動切替のタイミングを合わせることができます。
- シーケンシャル映像出力端子付ですから他のビデオ受像機と接続することができます。また、シーケンシャル映像をVTRに録画することができます。
- 映像スタンバイ機能により画面を消して省エネルギーモードにしておくことができます。
- 3系統の音声入力があり、スピーカー付きです。(出力1.3W)
- 入力する映像に合わせて画質を切り換えることができます。

■定格

電 源：AC100V 50/60Hz
消 費 電 力：約99W(出画時)
ブ ラ ウ ン 管：90° 偏向51cmカラーCRT
A51JXS95X
映 像 入出力：1.0Vp-pコンポジット/75Ω
またはHi-Z、ループスルー付
(BNCコネクタ×2)
S 映 像 入出力：Y：1.0Vp-p/75ΩまたはHi-Z
ループスルー付
C：0.286Vp-p/75Ωまたは
Hi-Z、ループスルー付
(Sコネクタ×2)
シーケンシャル映像入力：1.0Vp-pコンポジット/75Ω×4
(BNCコネクタ×4)
シーケンシャル映像出力：1.0Vp-pコンポジット/75Ω
(BNCコネクタ×1)
音 声 入 力：-8dB/Hi-Z
(ピンジャック×3)
音 声 出 力：入力のループスルー出力
(ピンジャック×3)
スピーカー出力(スピーカー付)：1.3W(8Ω)
解 像 度：500本以上(水平、中心部にて)
偏 向 直 線 性：水平5%以下
垂直5%以下
偏 向 ひ ず み：2%以下
水平走査周波数：15.743kHz
垂直走査周波数：59.94Hz

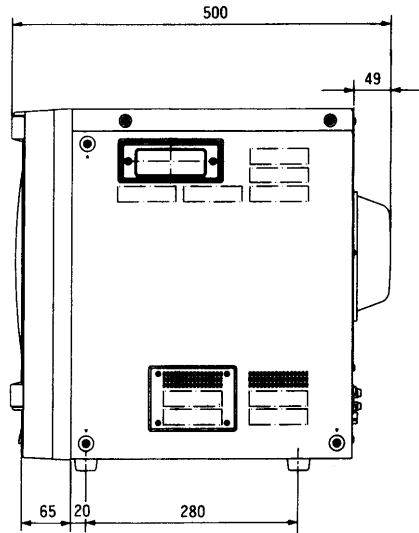
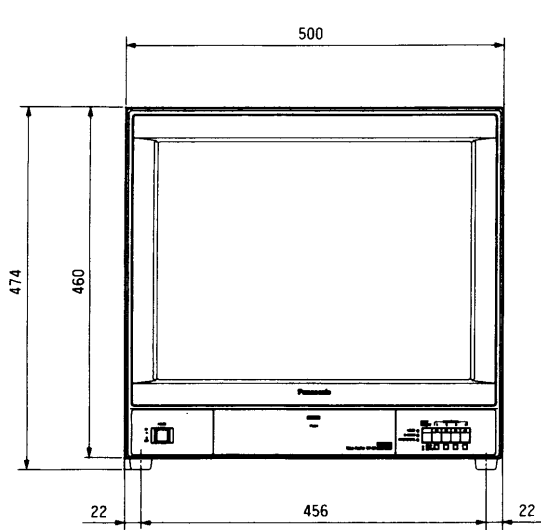
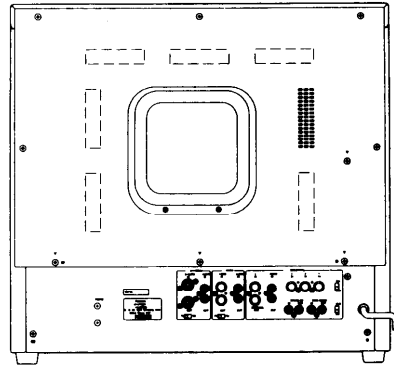
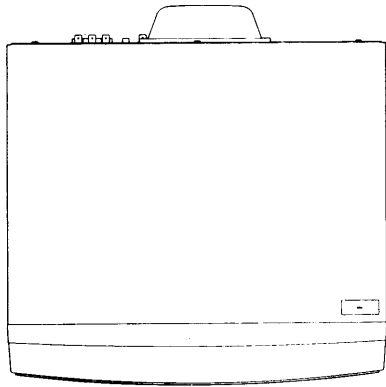
シーケンシャル映像切替：自動/手動切替
自動切替時間：約1~30秒(調整可能)
スキップ機能：自動スキップ/マニュアルスキップ
カメラ垂直同期切替：多重VD同期(VD2)
ON/OFF(*1)
切替タイミング：内部/外部
外部切替タイミング
負極性パルス入力
パルス幅：16.7msec以上
パルス高：5V/0V 12V/0V
切替間隔：0.2秒以上
スタンバイ機能(*2)：手動/外部コントロール(*3)
A F C 切 換：ショート/ロング
3.58MHzトラップ：ON/OFF
画 質 切 換：NARROW/WIDE
使用温度範囲：-10~+50℃
寸 法：500(幅)×474(高さ)×500(奥行)mm
質 量(重量)：約30kg
仕 上 げ：エスカッション：AVアイボリー樹脂
カバー：AVアイボリー塩ビ鋼板
(マンセル7.9Y6.8/0.8近似色)

(*1) 多重VD同期(VD2) 機能付機器以外を接続しても正常に動作しません。

(*2) スタンバイ：画面を消しておくこと。

(*3) 無電圧メイク信号により動作します。

■外觀寸法図



單位	mm
縮尺	1/10